

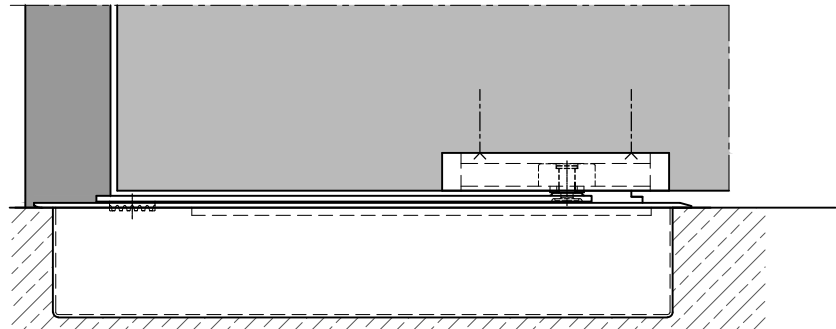
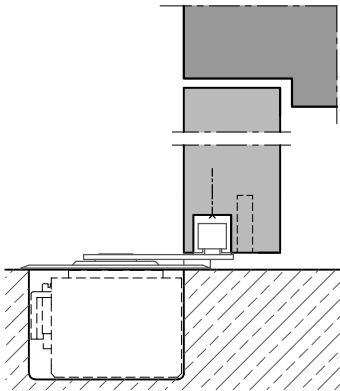
6. Beschlagstechnik	2
6.1.6 Bodentürschließer	2

Bodentürschließer

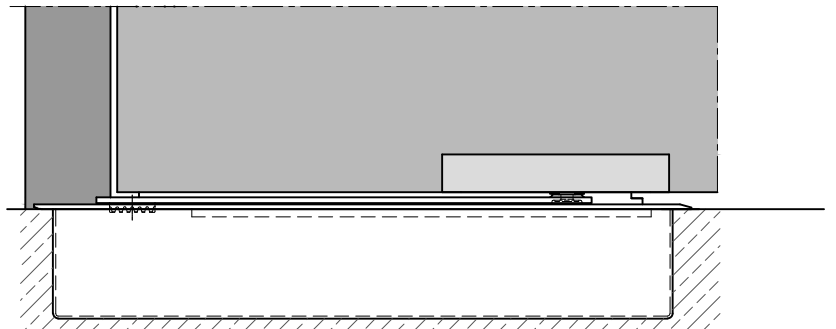
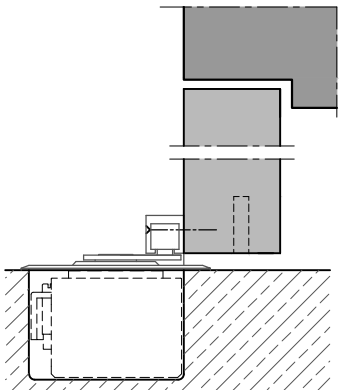
für Türbreite bei 1-flg Türen	◦ bis max. 1400 mm Gr. 3-6
Bandabstand bei 2-flg Türen	◦ ca. 1200 mm - 2800 mm
Montageart	◦ mit verdeckter Gleitschiene und tragenden Bändern ◦ mit aufliegender Gleitschiene und tragenden Bändern
Funktionen	◦ Schließkraft einstellbar (Standard) ◦ Endschlag einstellbar (Standard) ◦ Schließgeschwindigkeit einstellbar (Standard) ◦ Elektrische Feststellung (Optional)
Öffnungswinkel	◦ bis ca. 175°
Feststellbereich	◦ Elektrische Feststellung von ca. 80° - 150°
Hinweis	◦ Die in der Auflistung angegebenen Daten sind Richtwerte. Je nach Schließer Fabrikat und/oder Ausführung können Abweichungen möglich sein. ◦ Bodentürschließer kommen meistens dann zu Einsatz, wenn die Tür oben abgeschrägt ist, oder ein Rund- bzw. Segmentbogen vorhanden ist. ◦ Bei Türen mit Bodentürschließer ist eine 9 mm Bodenluft erforderlich ◦

• = Standard ◦ = optional bzw. mit bestimmten Auflagen möglich

Bodentürschließer



4.1 Bodentürschließer mit verdeckter Gleitschiene



4.2 Bodentürschließer mit aufliegender Gleitschiene