

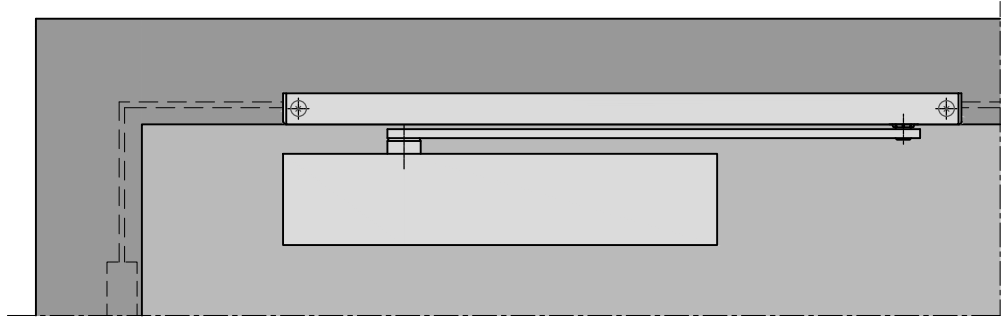
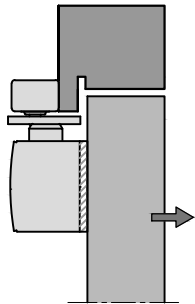
<b>6. Beschlagstechnik</b> .....	2
6.1.4 Gleitschienenschließer / Bandgegenseite .....	2

Gleitschienenschließer / Bandgegenseite

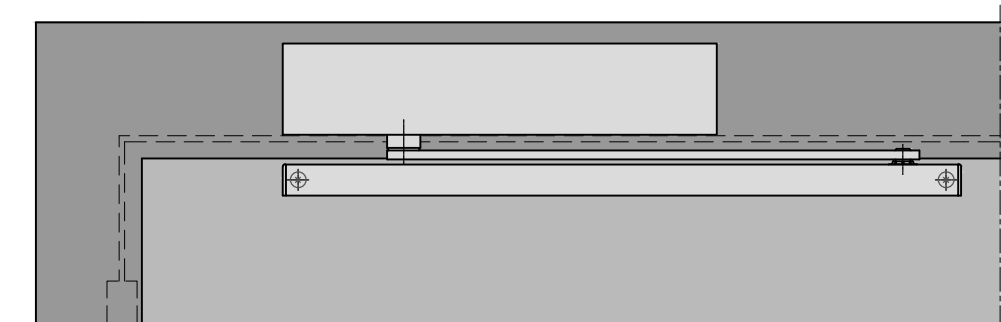
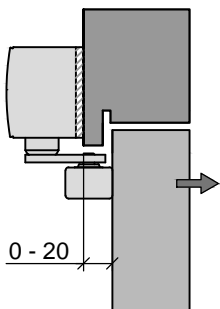
für Türbreite bei 1-flg Türen	<ul style="list-style-type: none"> <li>◦ bis max. 1100 mm Gr. 1-4</li> <li>◦ bis max. 1400 mm Gr. 5-6</li> <li>◦ bis max. 1250 mm bei Schließer mit Freilauffunktion</li> </ul>
Bandabstand bei 2-flg Türen	<ul style="list-style-type: none"> <li>◦ ca. 1450 mm - 2800 mm für Schließer ohne integrierte Rauchmelder. Mindestbreite des Standflügels ca. 500 mm</li> <li>◦ ca. 1650 mm - 2800 mm für Schließer mit integrierte Rauchmelder. Mindestbreite des Standflügels ca. 500 mm</li> <li>◦ Gangflügelmaße oben beachten</li> </ul>
Montageart	<ul style="list-style-type: none"> <li>• Türblattmontage Bandgegenseite</li> <li>◦ Kopfmontage Bandgegenseite (nur bei 1-flg Türen)</li> <li>◦ Türblattmontage Bandgegenseite mit Sturzfutterwinkel (verringert die Türdurchgangshöhe)</li> </ul>
Funktionen	<ul style="list-style-type: none"> <li>◦ Schließkraft einstellbar (Standard)</li> <li>◦ Endschlag einstellbar (Standard)</li> <li>◦ Schließgeschwindigkeit einstellbar (Standard)</li> <li>◦ Öffnungsdämpfung einstellbar (Optional, nicht bei allen Varianten möglich)</li> <li>◦ Schließverzögerung einstellbar (Optional, nicht bei allen Varianten möglich)</li> <li>◦ Mechanische Rastfeststellung (Optional)</li> <li>◦ Elektrische Feststellung (Optional)</li> <li>◦ Freilauffunktion (Optional)</li> </ul>
Öffnungswinkel	◦ bis ca. 120°
Feststellbereich	<ul style="list-style-type: none"> <li>◦ Elektrische Feststellung von ca. 80° - 120°</li> <li>◦ Rastfeststellung von ca. 75° - 120° (nicht für Brand und Rauchschutztüren)</li> </ul>
Hinweis	<ul style="list-style-type: none"> <li>◦ Die in der Auflistung angegebenen Daten sind Richtwerte. Je nach Schließer Fabrikat und/oder Ausführung können Abweichungen möglich sein.</li> <li>◦</li> </ul>

• = Standard ◦ = optional bzw. mit bestimmten Auflagen möglich

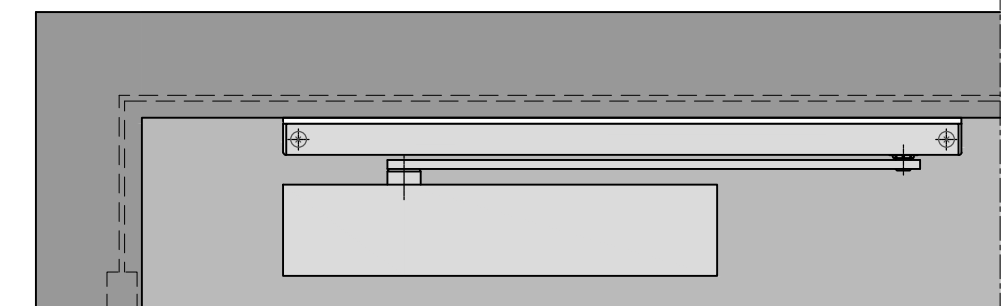
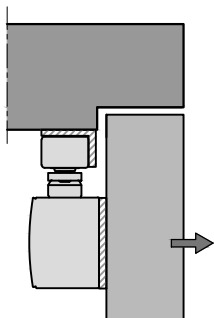
Gleitschienenschließer / Bandgegenseite



2.5 Gleitschienenschließer  
Türblattmontage Bandgegenseite



2.6 Gleitschienenschließer  
Kopfmontage Bandgegenseite



2.7 Gleitschienenschließer  
Türblattmontage Bandgegenseite  
mit Sturzfutterwinkel