



**5. Verglasungen** ..... 2  
5.3 Brandschutz-Verglasung F30 ..... 2

5.3 5. Verglasungen

Brandschutz-Verglasung F30

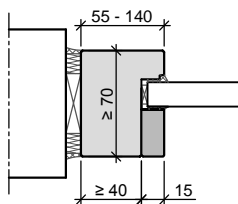
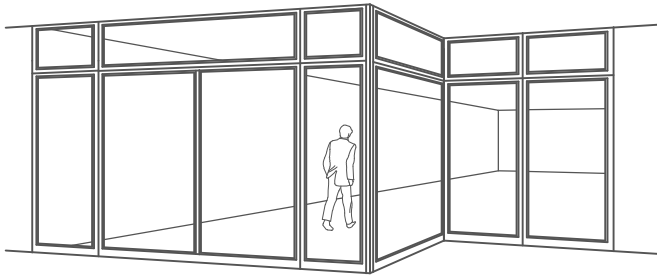
Sonderform	<ul style="list-style-type: none"> <li>◦ im Grundriss abgewinkelt</li> <li>◦ schräge Elemente</li> <li>◦ Segment-, Rund- oder Korbbögen</li> </ul>
Gewicht	<ul style="list-style-type: none"> <li>• je nach verwendeter Holzart, Glas- bzw. Holzfüllungsart</li> </ul>
Zargenvariante	<ul style="list-style-type: none"> <li>• Rahmenbauweise mit formschlüssiger Dübelverbindung. Rahmenfuge als V-Fuge.</li> </ul>
Elementkopplung	<ul style="list-style-type: none"> <li>◦ Formschlüssige Elementkopplung mit V-Fuge zur einfachen montagefreundlichen Verschraubung</li> </ul>
Rahmenquerschnitt	<ul style="list-style-type: none"> <li>• mind. 55 x 70 mm bei einseitigem Glasfalz</li> <li>◦ mind. 40 x 70 mm bei beidseitiger Glashalteleiste</li> </ul>
Brandschutz	<ul style="list-style-type: none"> <li>• F30-Verglasung mit bauaufsichtlicher Zulassung Z-19.14.-715 (allgemeine Bauartengenehmigung)</li> </ul>
Rauchschutz	<ul style="list-style-type: none"> <li>◦ Rauchschutz -Funktion durch dauerelastische Scheiben-Abdichtung</li> </ul>
Schallschutz nach VDI 3728 / DIN EN 4109 (Prüfwert)	<ul style="list-style-type: none"> <li>◦ Schallschutzklasse 1 / 32 dB Rw</li> <li>◦ Schallschutzklasse 2 / 37 dB Rw</li> <li>◦ Schallschutzklasse 3 / 42 dB Rw</li> </ul>
Massivholz-Oberflächen	<ul style="list-style-type: none"> <li>• transparent lackiert (optional gebeizt)</li> <li>◦ Deckend lackiert (z.B. Weißlack oder RAL- deckend lackiert nach RAL oder NCS-Farbangabe)</li> <li>◦ streichfähig, grundiert (optional roh)</li> <li>◦ HPL beschichtet 0,8 mm (Hersteller Getalit, Formica, Homopal, Fenix, Resopal, optional 1,2 mm) nach jeweils gültiger Hersteller – Türenkollektion (Glashalteleisten und Kanten farblich passend RAL-lackiert)</li> </ul>
Rahmenfüllungen	<ul style="list-style-type: none"> <li>• F30 Gläser 15 - 36 mm</li> <li>◦ flächenbündig REINÆRDT F-Line Verglasung</li> <li>◦ F30 Füllungsplatten (optional mit Kassetten)</li> <li>◦ Rahmenbündige Füllungsplatten F30</li> <li>◦ Türflügel fest eingebaut als Seitenteilfüllung</li> </ul>
Feldgrößen	<ul style="list-style-type: none"> <li>◦ max. 1200 x 2700 mm senkrecht</li> <li>◦ max. 2300 x 1300 mm waagrecht</li> <li>◦ mit Silikonfuge ohne senkrechte Sprossen. Rastermaß max. 1200 mm / Höhe 2700 mm</li> </ul>
Glaseinfassung	<ul style="list-style-type: none"> <li>• einseitiger Glasfalz, mit 15 mm Massivholz-Glasleiste genagelt.</li> <li>◦ einseitiger Glasfalz, mit 15 mm Massivholz-Glasleiste geschraubt.</li> <li>◦ beidseitige Glasleiste, mit 18 mm Massivholz-Glasleiste genagelt.</li> <li>◦ beidseitige Glasleiste, mit 18 mm Massivholz-Glasleiste geschraubt</li> </ul>

### 5.3 5. Verglasungen

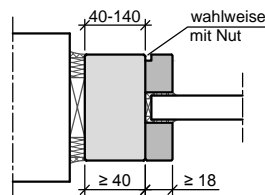
Brandschutz-Verglasung F30

	<ul style="list-style-type: none"> <li>◦ Winkel- oder Rohrhalteleisten aus Aluminium oder Edelstahl geschraubt.</li> </ul>
Wandarten	<ul style="list-style-type: none"> <li>◦ Wände aus Mauerwerk nach DIN 1053-1, Wanddicke mind. 115 mm</li> <li>◦ Wände aus Beton nach DIN 1045-1, Wanddicke mind. 100 mm</li> <li>◦ Leichtbauwände nach DIN 4102-4, Wanddicke mind. 100 mm</li> <li>◦ Wände aus Porenbeton nach DIN 4165-3, Wanddicke mind. 150 mm</li> <li>◦ Bekleidete oder unbekleidete Holz- oder Stahlstützen nach statischen und brandtechnischen Anforderungen.</li> </ul>
Wandanschluss	<ul style="list-style-type: none"> <li>• Leibungsmontage mit Rahmendübel</li> <li>◦ Vorwandmontage</li> <li>◦ Bändeisenmontage</li> <li>◦ mit Wandanschlussleisten 12 x 30 mm (optional andere Abmessungen möglich)</li> <li>◦ Wandanschluss mit Grundholz und integrierter Schattenfuge</li> <li>◦ mit aufgesteckter Gegenzarge ein- oder beidseitig</li> <li>◦ gleitende Wand- oder Deckenanschlüsse</li> </ul>
Sonderausstattung	<ul style="list-style-type: none"> <li>◦ Kabelkanäle, vorgesetzte Scheiben, Metalleinlagen (sofern der Mindest-Holzquerschnitt erhalten bleibt).</li> <li>◦ Schalterblenden zur Aufnahme von UP - Schalterdosen</li> <li>◦</li> </ul>

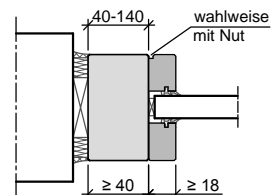
• = Standard ◦ = optional bzw. mit bestimmten Auflagen möglich



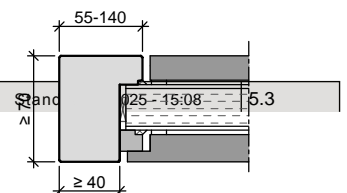
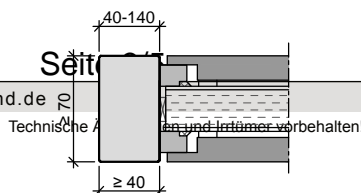
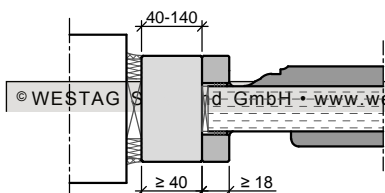
einseitige Glasleiste



beidseitige Glasleiste

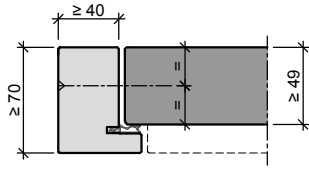


Trockenverglasung

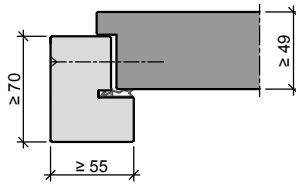


### 5.3 5. Verglasungen

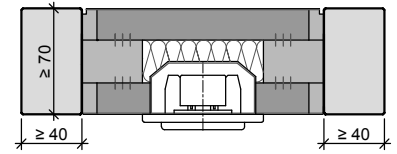
#### Brandschutz-Verglasung F30



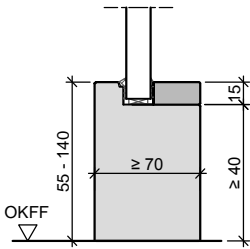
Verglasung mit Türflügel (stumpf) als Füllung



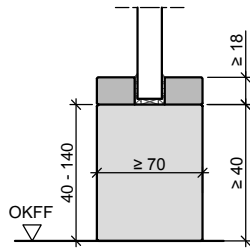
Verglasung mit Türflügel (gefälzt) als Füllung



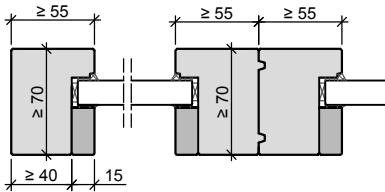
Verglasung mit Schalterblende



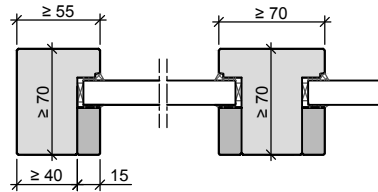
Verglasung mit einseitiger Glasleiste



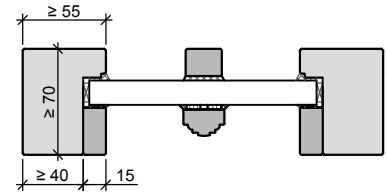
Verglasung mit beidseitiger Glasleiste



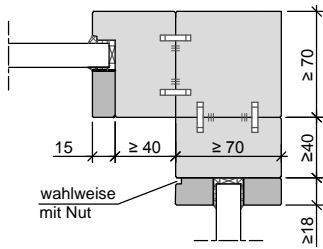
Kopplung Verglasung / Verglasung



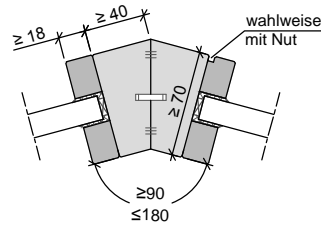
Verglasung mit glasteilender Sprosse



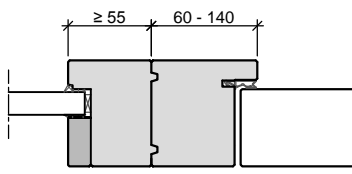
Verglasung mit aufgesetzten Sprossen



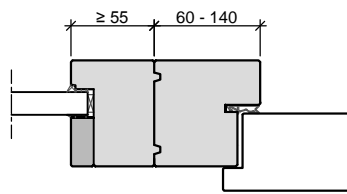
Verglasung über Eck 90°



Verglasung abgewinkelt 90-180°



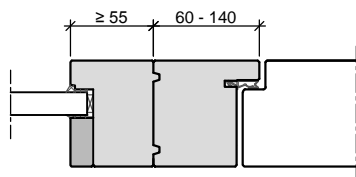
Kopplung Seitenteil / Tür Türblatt stumpf einliegend



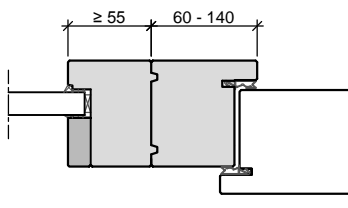
Kopplung Seitenteil / Tür Türblatt gefälzt aufliegend

### 5.3 5. Verglasungen

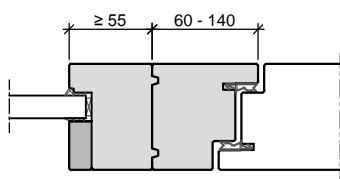
#### Brandschutz-Verglasung F30



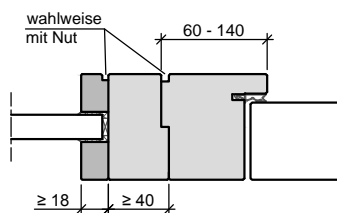
Kopplung Seitenteil / Tür  
Türblatt stumpf mit Leibungsfalz



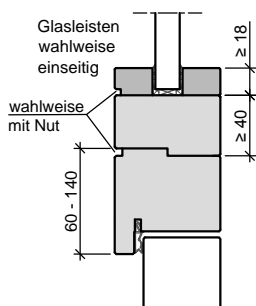
Kopplung Seitenteil / Tür  
Türblatt gefälzt mit Aufdeckdichtung



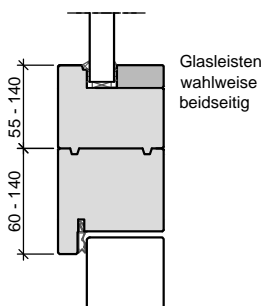
Kopplung Seitenteil / Tür  
Türblatt Doppelfalz



Kopplung Seitenteil mit Überfaltung  
Türblätter wie oben dargestellt



Kopplung Oberlicht  
mit Überfaltung



Kopplung Oberlicht