

<b>5. Verglasungen</b> .....	2
5.2 Rauchschutz-Verglasung .....	2

## 5.2 5. Verglasungen

## Rauchschutz-Verglasung

Sonderform	<ul style="list-style-type: none"><li>◦ im Grundriss abgewinkelt</li><li>◦ schräge Elemente</li><li>◦ Segment-, Rund- oder Korbbögen</li></ul>
Gewicht	<ul style="list-style-type: none"><li>• je nach verwendeter Holzart, Glas- bzw. Holzfüllungsart</li></ul>
Zargenvariante	<ul style="list-style-type: none"><li>• Rahmenbauweise mit formschlüssiger Dübelverbindung. Rahmenfuge als V-Fuge.</li></ul>
Elementkopplung	<ul style="list-style-type: none"><li>• Formschlüssige Elementkopplung mit V-Fuge zur einfachen montagefreundlichen Verschraubung</li></ul>
Rahmenquerschnitt	<ul style="list-style-type: none"><li>• mind. 55 x 70 mm bei einseitigem Glasfalz</li><li>◦ mind. 40 x 70 mm bei beidseitiger Glashalteleiste</li></ul>
Rauchschutz	<ul style="list-style-type: none"><li>◦ Rauchschutz -Funktion durch dauerelastische Scheiben-Abdichtung</li></ul>
Schallschutz nach VDI 3728 / DIN EN 4109 (Prüfwert)	<ul style="list-style-type: none"><li>◦ Schallschutzklasse 1 / 32 dB Rw</li><li>◦ Schallschutzklasse 2 / 37 dB Rw</li><li>◦ Schallschutzklasse 3 / 42 dB Rw</li></ul>
Massivholz-Oberflächen	<ul style="list-style-type: none"><li>• transparent lackiert (optional gebeizt)</li><li>◦ Deckend lackiert (z.B. Weißlack oder RAL- deckend lackiert nach RAL oder NCS-Farbangabe)</li><li>◦ streichfähig, grundiert (optional roh)</li><li>◦ HPL beschichtet 0,8 mm (Hersteller Getalit, Formica, Homopal, Fenix, Resopal, optional 1,2 mm) nach jeweils gültiger Hersteller – Türenkollektion (Glashalteleisten und Kanten farblich passend RAL-lackiert)</li></ul>
Rahmenfüllungen	<ul style="list-style-type: none"><li>• VSG Glas 6 - 20 mm</li><li>◦ ESG Glas 6 - 10 mm</li><li>◦ Isolierglasscheiben bis 36 mm</li><li>◦ Füllungsplatten (optional mit Kassetten)</li><li>◦ Rahmenbündige Füllungsplatten</li><li>◦ Türflügel fest eingebaut als Seitenteilfüllung</li></ul>
Feldgrößen	<ul style="list-style-type: none"><li>• max. 1300 x 2700 mm waagrecht oder senkrecht</li></ul>
Glaseinfassung	<ul style="list-style-type: none"><li>• einseitiger Glasfalz, mit 15 mm Massivholz-Glasleiste genagelt.</li><li>◦ einseitiger Glasfalz, mit 15 mm Massivholz-Glasleiste geschraubt.</li><li>◦ beidseitige Glasleiste, mit 18 mm Massivholz-Glasleiste genagelt.</li><li>◦ beidseitige Glasleiste, mit 18 mm Massivholz-Glasleiste geschraubt</li><li>◦ Winkel- oder Rohrhalteleisten aus Aluminium oder Edelstahl geschraubt.</li></ul>
Wandarten	<ul style="list-style-type: none"><li>◦ Wände aus Mauerwerk nach DIN 1053-1, Wanddicke mind. 115 mm</li><li>◦ Wände aus Beton nach DIN 1045-1, Wanddicke mind. 100 mm</li><li>◦ Leichtbauwände nach DIN 4102-4, Wanddicke mind. 100 mm</li></ul>

### 5.2 5. Verglasungen

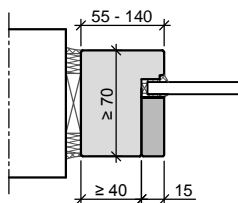
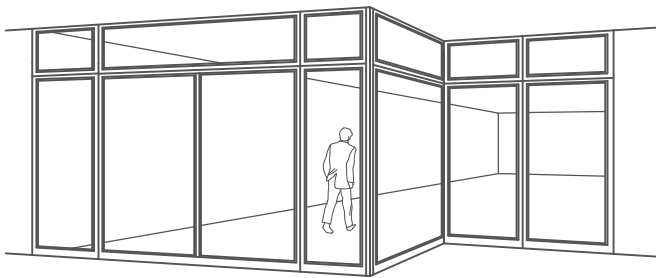
#### Rauchschutz-Verglasung

- Bekleidete oder unbekleidete Holz- oder Stahlstützen nach statischen und brandtechnischen Anforderungen.
- Wände aus Porenbeton nach DIN 4165-3, Wanddicke mind. 125 mm

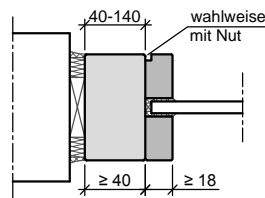
- Wandanschluss**
- Leibungsmontage mit Rahmendübel
  - Vorwandmontage
  - Bandeisenmontage
  - mit Wandanschlussleisten 12 x 30 mm (optional andere Abmessungen möglich)
  - Wandanschluss mit Grundholz und integrierter Schattenfuge
  - mit aufgesteckter Gegenzarge ein- oder beidseitig
  - gleitende Wand- oder Deckenanschlüsse

- Sonderausstattung**
- Kabelkanäle, vorgesetzte Scheiben, Metalleinlagen (sofern der Mindest-Holzquerschnitt erhalten bleibt).
  - Schalterblenden zur Aufnahme von UP - Schalterdosen
  -

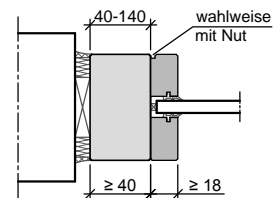
• = Standard ◦ = optional bzw. mit bestimmten Auflagen möglich



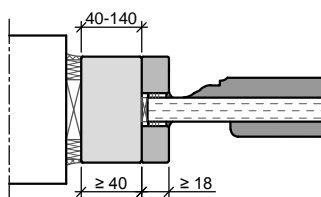
einseitige Glasleiste



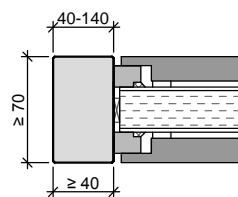
beidseitige Glasleiste



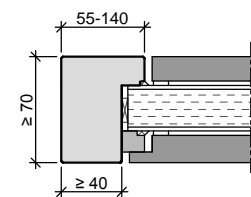
Trockenverglasung



Verglasung mit Füllungsplatte



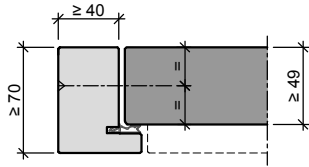
Verglasung mit flächenbündiger Füllungsplatte, Glasleisten beidseitig



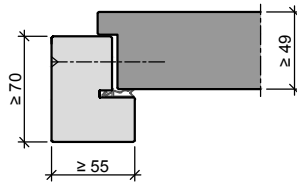
Verglasung mit flächenbündiger Füllungsplatte, Glasleiste einseitig

## 5.2 5. Verglasungen

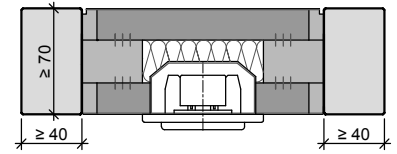
### Rauchschutz-Verglasung



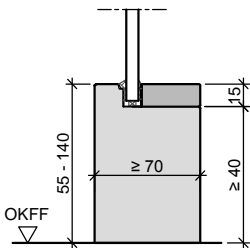
Verglasung mit Türflügel (stumpf) als Füllung



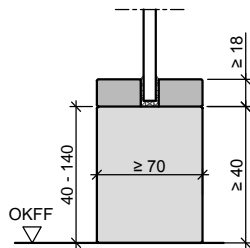
Verglasung mit Türflügel (gefälzt) als Füllung



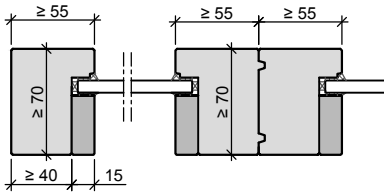
Verglasung mit Schalterblende



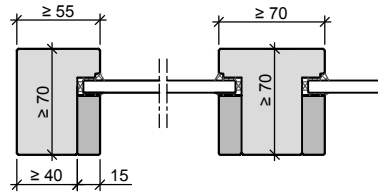
Verglasung mit einseitiger Glasleiste



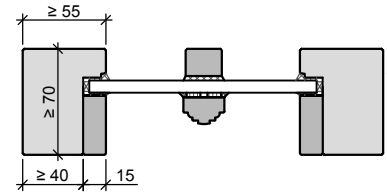
Verglasung mit beidseitiger Glasleiste



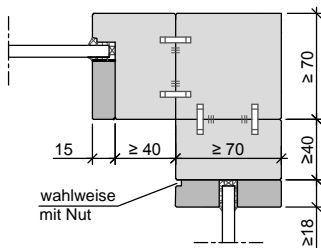
Kopplung Verglasung / Verglasung



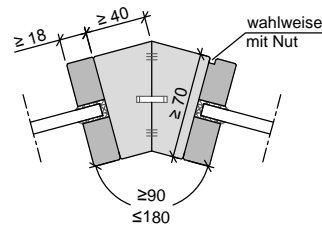
Verglasung mit glasteilender Sprosse



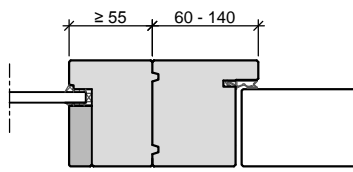
Verglasung mit aufgesetzten Sprossen



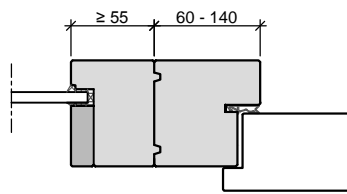
Verglasung über Eck 90°



Verglasung abgewinkelt 90-180°



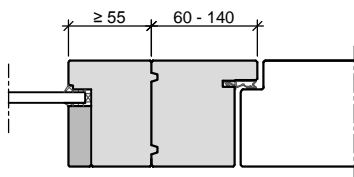
Kopplung Seitenteil / Tür Türblatt stumpf einliegend



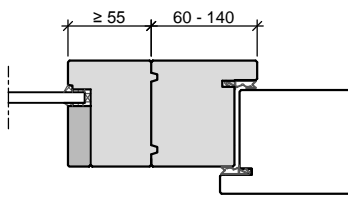
Kopplung Seitenteil / Tür Türblatt gefälzt aufliegend

### 5.2 5. Verglasungen

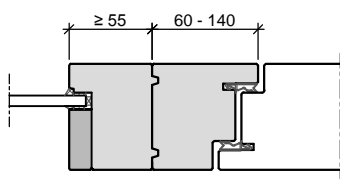
#### Rauchschutz-Verglasung



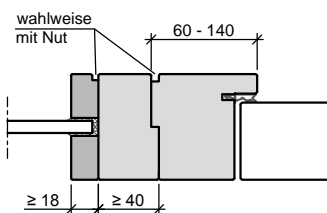
Kopplung Seitenteil / Tür  
Türblatt stumpf mit Leibungsfalz



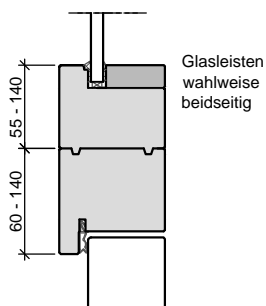
Kopplung Seitenteil / Tür  
Türblatt gefälzt mit Aufdeckdichtung



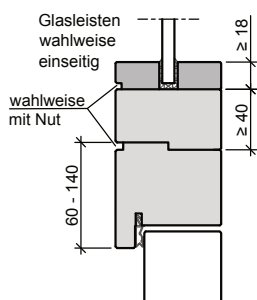
Kopplung Seitenteil / Tür  
Türblatt Doppelfalz



Kopplung Seitenteil mit Überfaltung  
Türblätter wie oben dargestellt



Kopplung Oberlicht



Kopplung Oberlicht  
mit Überfaltung