

4. Zargen	2
4.9 Stahlfassungscharge SUZ	2

Stahlumfassungszarge SUZ

Ausführungsvarianten • 1-flügelig

- 2-flügelig
- mit Oberblende
- mit Oberlicht und Kämpferprofil

Zargenvariante • Stahlzarge aus feuerverzinktem Feinblech mit verschweißten Gehrungen, Blechstärke 1,5 mm (Optional 2,0 mm)

Zargenausführung

- einschalige Zarge ohne Wanddickenausgleich
- zweischalige Zarge ohne Wanddickenausgleich
- zweischalige Zarge mit Wanddickenausgleich -5 mm / + 15 mm
- Eckzargen
- mit Schattennut Band und/oder Bandgegenseitig

Zargenwanddicke • Maulweiten von 80 mm bis 330 mm

Zargespiegel

- bandseitig/bandgegenseitig 30/30 mm
- optional in 5 mm Raster bis 90 mm

Brandschutz

- geeignet für Türen mit T30 Anforderung nach DIN 4102 / EN 1634-1
- geeignet für Türen mit T90 Anforderung nach DIN 4102 / EN 1634-1

Rauchschutz ◦ geeignet für Türen mit Rauchschutz nach DIN 18095

Schallschutz nach VDI 3728 / DIN EN 4109 (Prüfwert)

- geeignet für Türen mit Schallschutzklasse 1 / 32 dB Rw

- geeignet für Türen mit Schallschutzklasse 2 / 37 dB Rw
- geeignet für Türen mit Schallschutzklasse 3 / 42 dB Rw

Einbruchschutz nach DIN EN 1627 ◦ geeignet für Türen mit WK 1 / Widerstandsklasse "RC 1"

- geeignet für Türen mit WK 2 / Widerstandsklasse "RC 2"
- geeignet für Türen mit WK 3 / Widerstandsklasse "RC 3"

Oberfläche

- verzinkt grundiert
- Pulverbeschichtet nach RAL

Zargenfalzausbildung ◦ für gefälzte Türen

- für ungefälzte (stumpf einschlagende) Türen
- für Doppelfalz-Türen (mit 2. Dichtungsebene)
- für ungefälzte (stumpf einschlagende) Türen mit Leibungsfalz (2. Dichtungsebene)
- für ungefälzte (stumpf einschlagende) Türen mit Leibungsfalz (1. Dichtungsebene)

Zargendichtung ◦ Stahlzargendichtung grau

Zargenschließblech • Schließlochstanzung nach Norm

Stahlumfassungszarge SUZ

- Edelstahlschließblech verschraubt

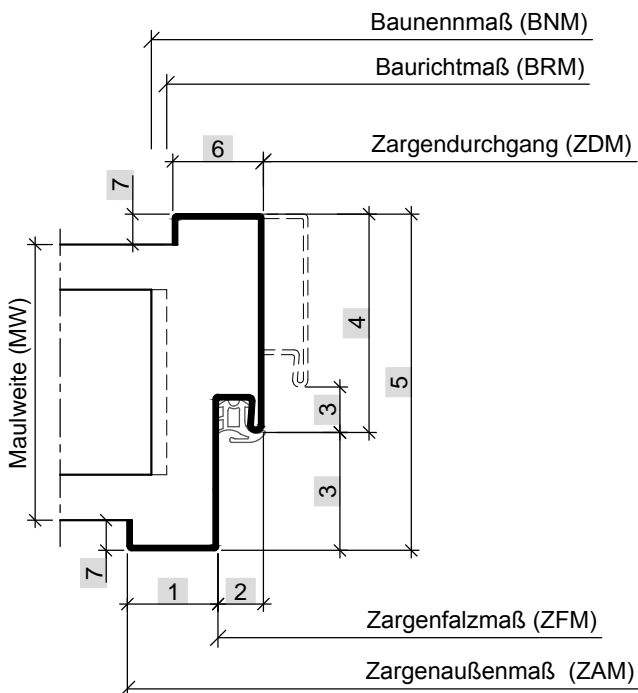
Bandunterkonstruktion • 2 eingebaute (mehrfach verschraubte) 3D-verstellbare Unterkonstruktionen Typ VX (optional 3 Stück)

Wandarten ◦ alle Wandarten, sofern statisch ausreichend tragfähig. Bei speziellen Tür- bzw. Elementanforderungen sind die Angaben aus Kapitel 3 zu beachten.

Wandanschluss • Mauerwerkanker
◦ Leibungsmontage mit Rahmendübel
◦ Flachstahlanker
◦ Bügelanker für Leichtbauwände
◦ Anker mit Dübelplatte

Sonderausstattung ◦ Sicherheitsausstattung (Riegelkontakt, Magnetkontakt, E-Öffner, Kabelübergänge u.s.w.)
◦ Bleiauskleidung für Strahlenschutz
◦

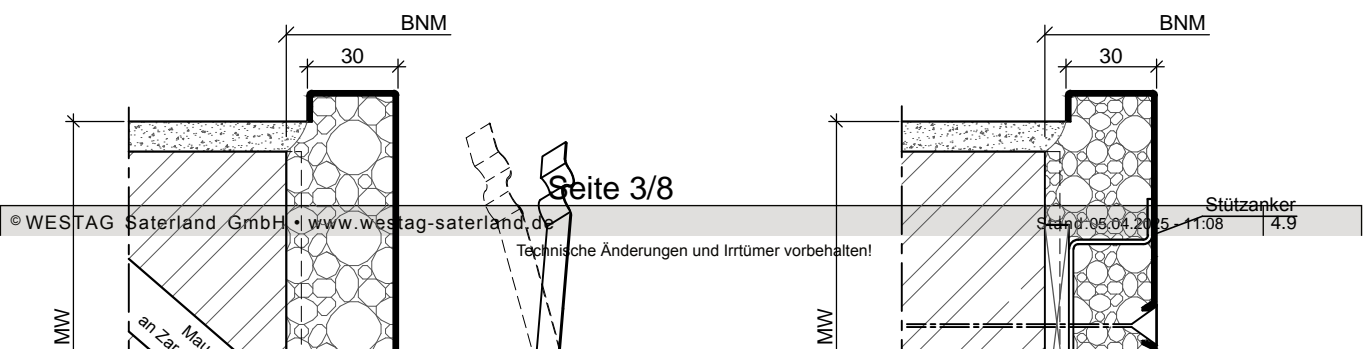
• = Standard ◦ = optional bzw. mit bestimmten Auflagen möglich



- 1 = Zargenspiegel vorne (Bandseite)
- 2 = Falzbreite
- 3 = Falztiefe
- 4 = Leibungstiefe
- 5 = Profilaußenmaß (PA)
- 6 = Zargenspiegel hinten (Bandgegenseite)
- 7 = Putzwinkel / Sicke / Umbug

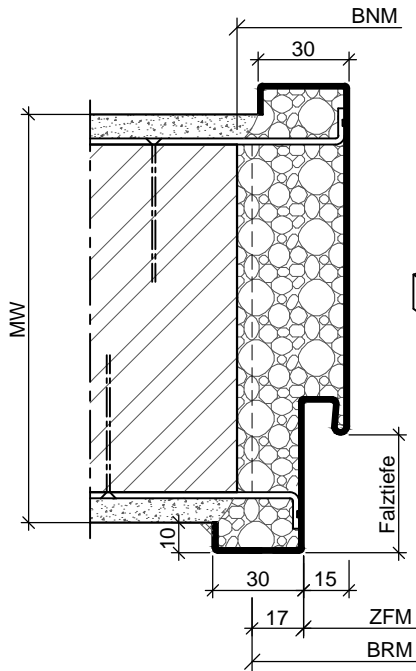
Abstandsmaße "x" in den folgenden Zargendetails sind abhängig von der Wandart:

Mauerwerk und Beton	≥ 50
Porenbeton	≥ 75

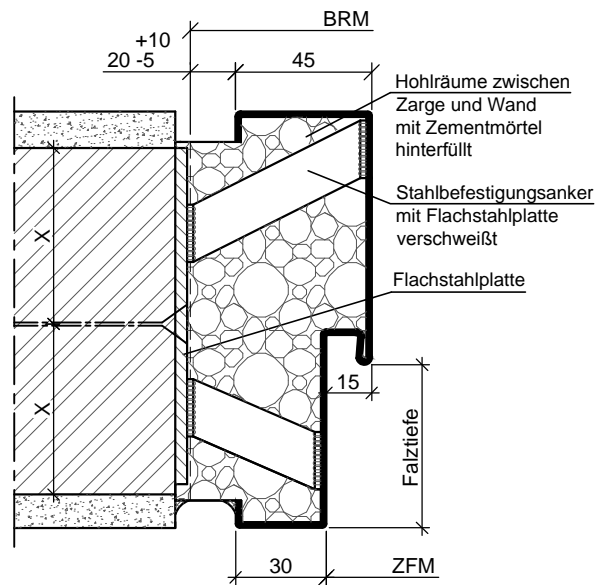


4.9 4. Zargen

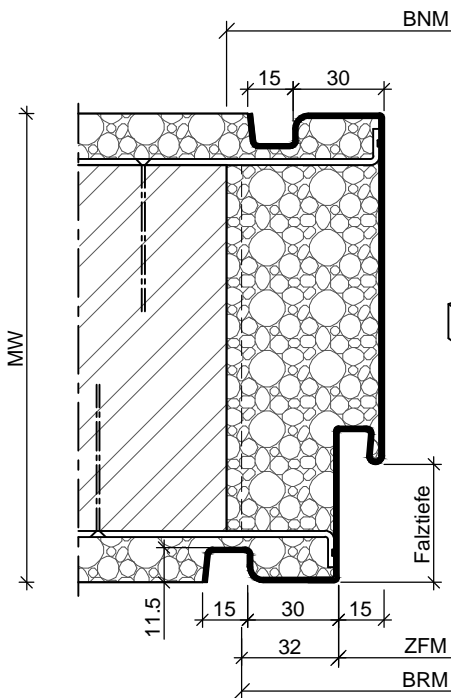
Stahlfassungszarge SUZ



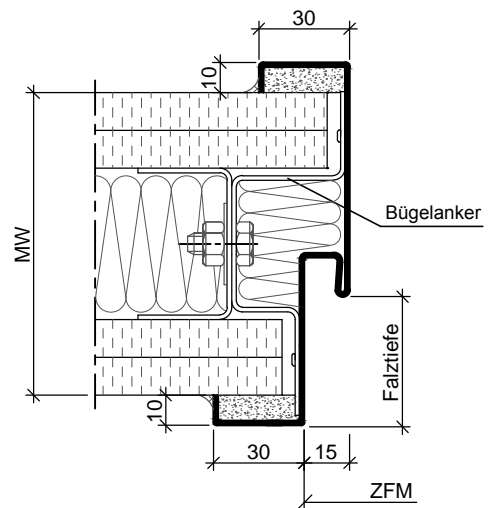
Stahlfassungszarge mit doppeltem Schraubanker



Blockzarge mit Schweißankerbefestigung

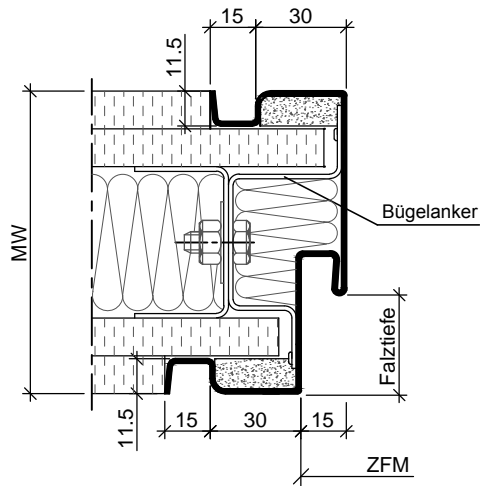


Stahlfassungszarge mit doppeltem Schraubanker wahlweise mit Schattennut

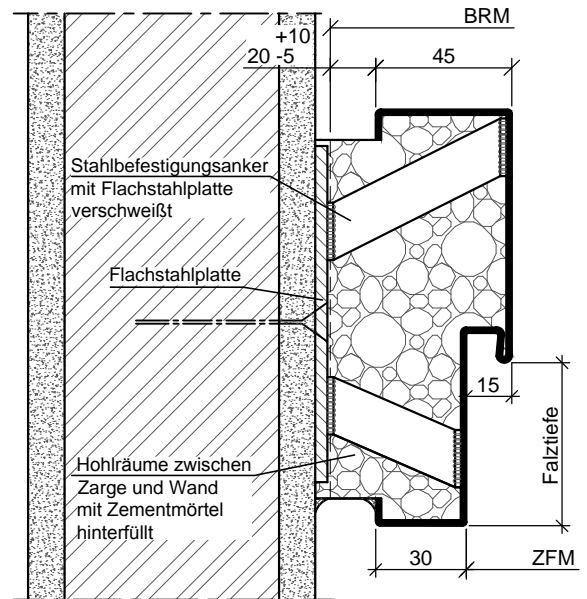


Stahlfassungszarge zum wandbegleitenden Einbau in Montagewände

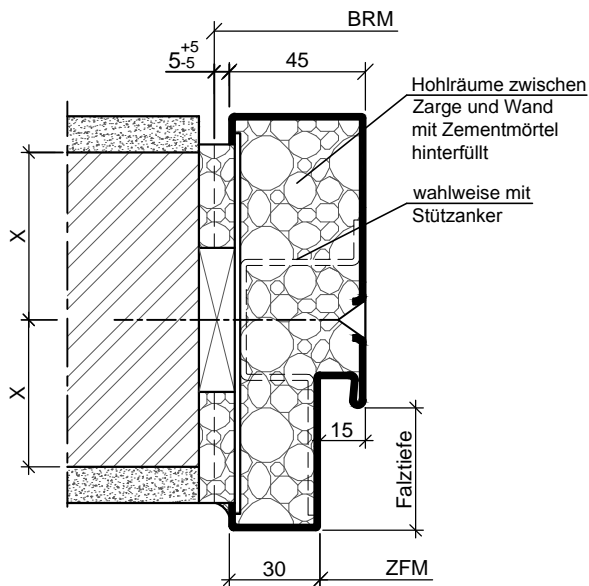
Stahlfassungszarge SUZ



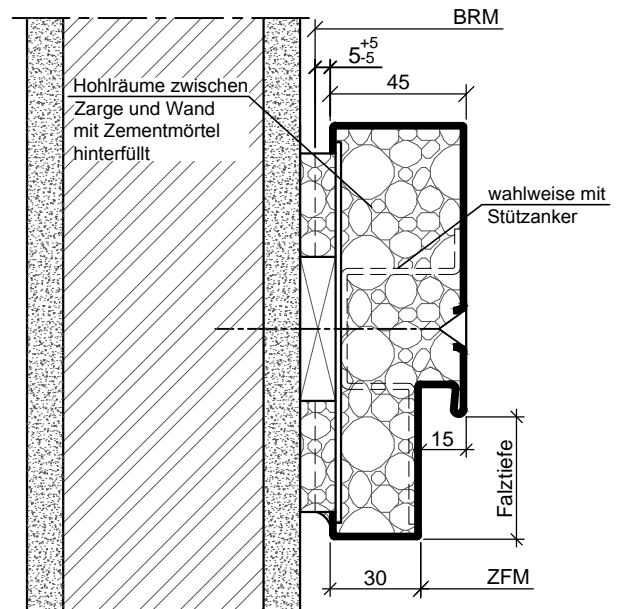
Stahlfassungszarge zum wandbegleitenden Einbau in Montagewände wahlweise mit Schattennut



Blockzarge mit Schweißankerbefestigung in Parallelwandmontage

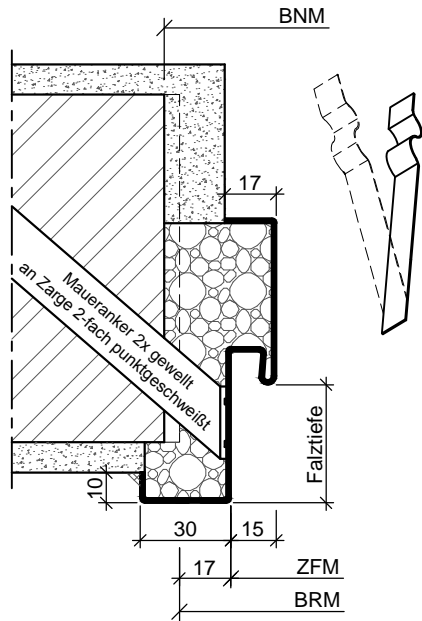


Blockzarge mit Rahmendübelbefestigung

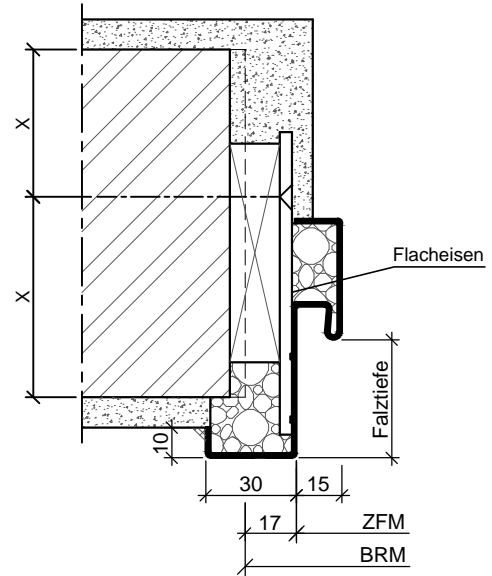


Blockzarge mit Rahmendübelbefestigung in Parallelwandmontage

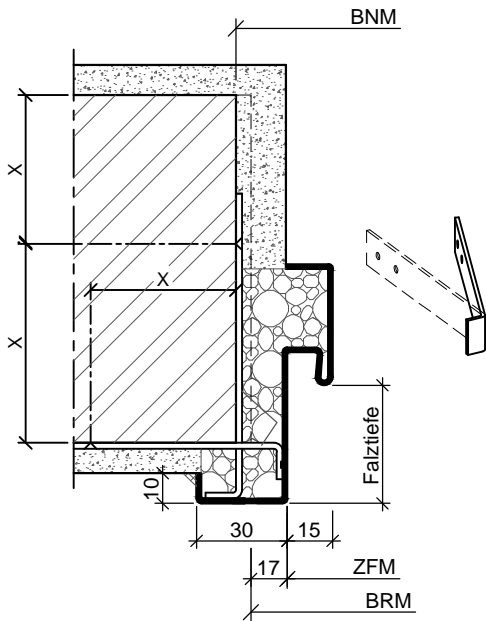
Stahlfassungszarge SUZ



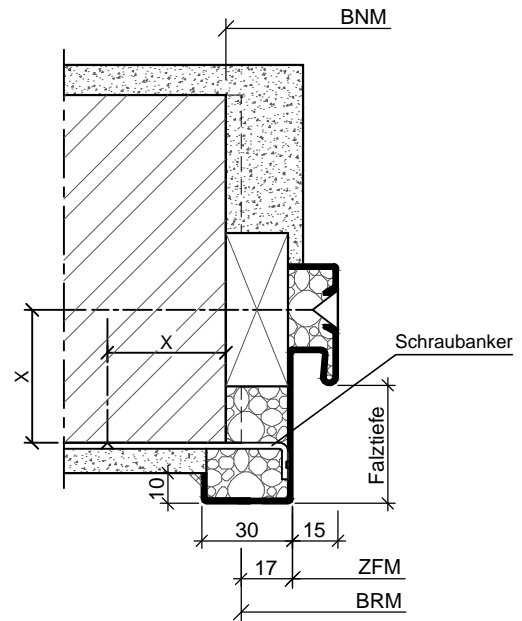
Stahleckzarge mit Mauerankerbefestigung



Stahleckzarge mit einfachem Schraubanker

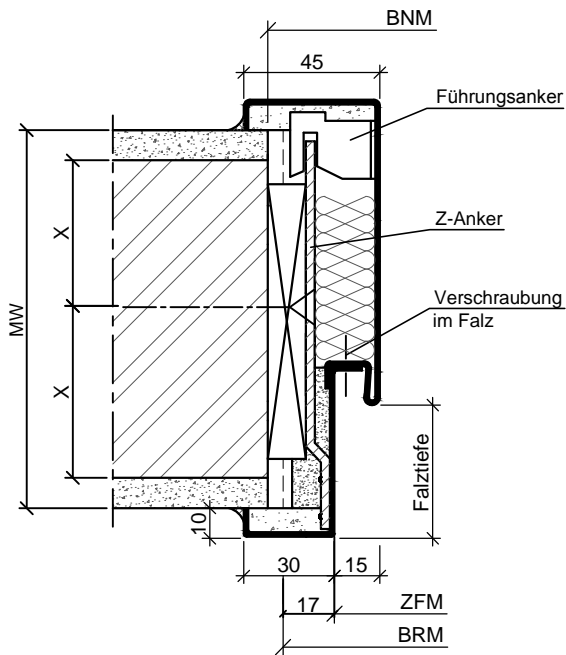


Stahleckzarge mit doppeltem Schraubanker

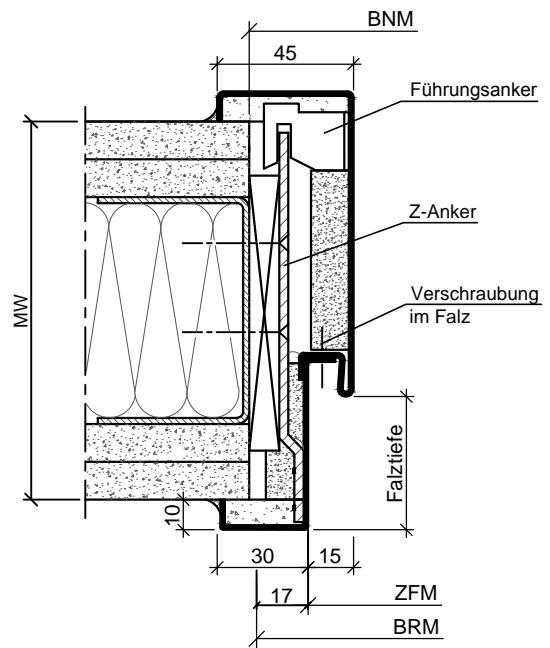


Stahleckzarge mit Rahmendübel und Schraubanker

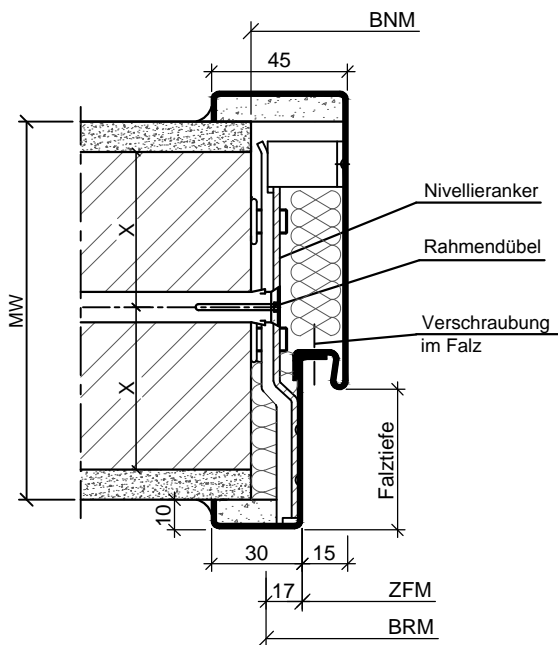
Stahlfassungszarge SUZ



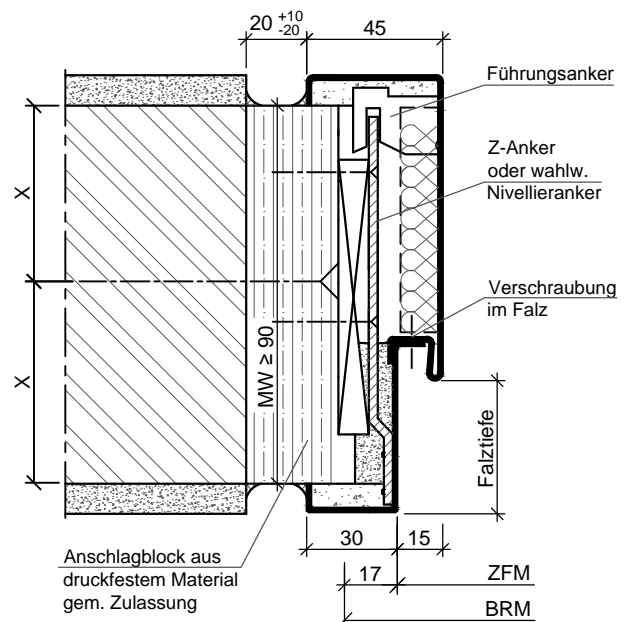
2-schalige Stahlfassungszarge
mit Z-Ankerbefestigung
in Massivwand



2-schalige Stahlfassungszarge
mit Z-Ankerbefestigung
in Leichtbauwand

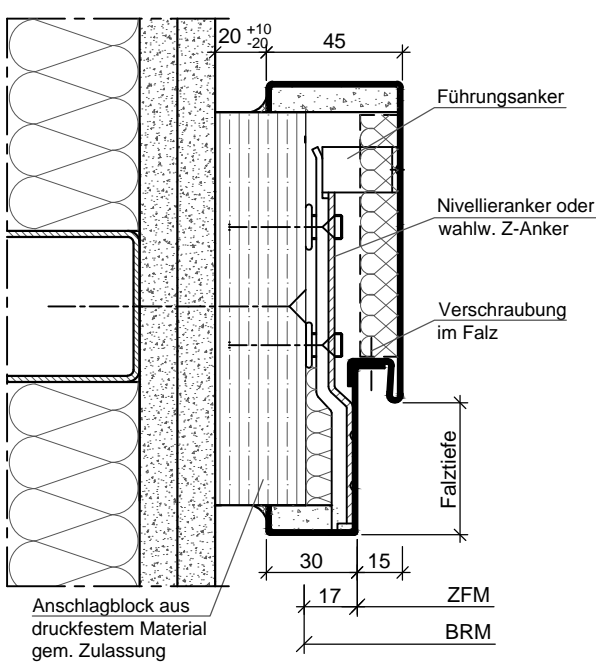


2-schalige Stahlfassungszarge
mit Nivellierankerbefestigung

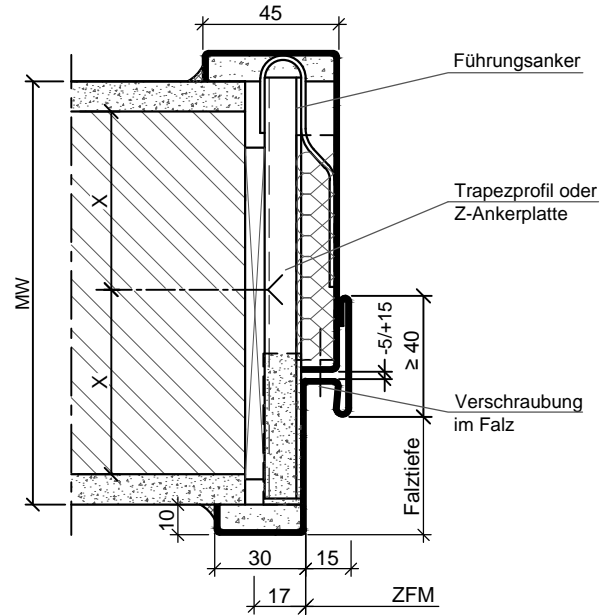


2-schalige Stahlfassungszarge
Z-Ankerbefestigung mit Anschlagblock
in Massivwand
Leibungs- oder Parallelwandmontage möglich

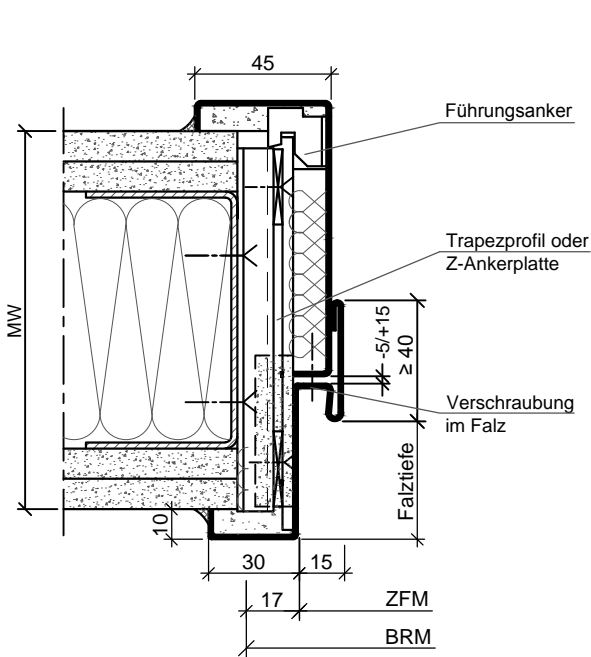
Stahlumfassungszarge SUZ



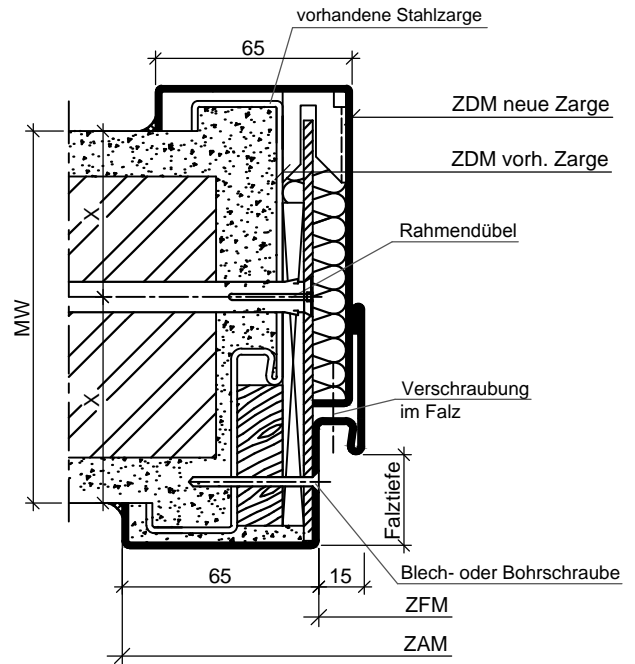
2-schalige Stahlumfassungszarge
Nivellierankerbefestigung mit Anschlagblock
in Leichtbauwand
Leibungs- oder Parallelwandmontage möglich



2-schalige Stahlumfassungszarge
mit variabler Maulweite
in Massivwand



2-schalige Stahlumfassungszarge
mit variabler Maulweite
in Leichtbauwand



Stahlumfassungszarge
als Renovierungszarge