

|                       |   |
|-----------------------|---|
| <b>3. Türen</b> ..... | 2 |
| 3.9.6 HW67 T90 .....  | 2 |

HW67 T90

|   |  |
|---|--|
| Baurichtmaß (B x H)                                     | <ul style="list-style-type: none"> <li>◦ 1-flügelig: min. 625 x 1000 mm, max. 1375 x 2500 mm, 3500 mm mit Oberlicht / Oberblende</li> <li>◦ 2-flügelig: min. 1375 x 1750 mm, max. 2500 x 2500 mm, 3500 mm mit Oberlicht / Oberblende</li> </ul>  |
| Ausführungsvarianten                                    | <ul style="list-style-type: none"> <li>• 1-flügelig</li> <li>◦ 2-flügelig</li> <li>◦ mit Oberblende</li> <li>◦ mit Oberlicht und Kämpferprofil</li> </ul>  |
| Türdicke  | • ca. 68 mm  |
| Gewicht   | • Flächengewicht ab ca. 51 kg/m <sup>2</sup>   |
| U-Wert  | • 1,40 W/m <sup>2</sup> K  |
| Türkonstruktion   | • Holzwerkstofftür in Sandwichbauweise mit Rahmen und HDF Absperrung   |
| Zargenvariante  | <ul style="list-style-type: none"> <li>◦ in Holzblockzarge Typ HBZ (Ausführungsdetails in Kapitel 4.3)</li> <li>◦ in Stahlumfassungszarge Typ SUZ (Ausführungsdetails in Kapitel 4.9)</li> <li>◦ in Stahleckzarge Typ SEZ (Ausführungsdetails in Kapitel 4.9)</li> <li>◦ in feststehende Seitenteile und Verglasungswände (Ausführungsdetails in Kapitel 5)</li> </ul> |
| Brandschutz   | • Nach DIN 4102 / EN 1634-1 mit bauaufsichtlicher Zulassung Z-6.20-2154  |
| Rauchschutz   | ◦ geprüft nach DIN 18095, AbP Prüfzeugnis P-5005 DMT DO  |
| Schallschutz nach VDI 3728 / DIN EN 4109 (Prüfwert)     | <ul style="list-style-type: none"> <li>◦ Schallschutzklasse 1 / 32 dB Rw</li> <li>◦ Schallschutzklasse 2 / 37 dB Rw</li> <li>◦ höhere Schalldämmwerte mit Akustikaufdopplung möglich. (Siehe Kapitel 2.3)</li> </ul>   |
| Einbruchschutz nach DIN EN 1627                         | ◦ WK 2 / Widerstandsklasse "RC 2"  |
| Klimaschutz nach DIN EN 1121                            | <ul style="list-style-type: none"> <li>• Klasse II / Prüfklima "b"</li> <li>◦ Klasse I / Prüfklima "a"</li> </ul>  |
| Beanspruchungsgruppe nach RAL - RG 426 bzw. DIN EN 1192 | <ul style="list-style-type: none"> <li>• "S" / Klasse 3</li> <li>◦ "M" / Klasse 2</li> <li>◦ "E" / Klasse 4</li> </ul>   |
| Mittellage  | • mehrlagige Spezialeinlage  |
| Oberfläche  | ◦ Echtholz furniert (transparent lackiert oder gebeizt)  |

HW67 T90

- Streichfähiges HDF weiß grundiert (optional roh) für bauseitig deckenden Anstrich
- Deckend lackiert (z.B. Weiß- oder Sondertöne nach RAL bzw. NCS)
- CPL beschichtet ca. 0,5 mm nach WESTAG-Auswahlkollektion
- HPL beschichtet 0,8 mm (Hersteller Getalit, Formica, Homopal, Fenix, Resopal, optional 1,2 mm oder 2,0 mm) nach jeweils gültiger Hersteller – Türenkollektion

- Kantenausbildung
- gefälzt
  - ungefälzt (stumpf einschlagend)
  - Falz/Gegenfalz (Mittelfuge bei 2-flügelig)
  - Falz/Gegenfalz (zur Oberblende)

- Türkanten
- Einleimer aus Massivholz
  - angegossene PU-Kante (nur bei HPL-Oberfläche) weiß 9010, grau 7035 und schwarz 9005  
Nur bei 1-flg. Türen  
(Andere Farben auf Anfrage)

- Lichtausschnitt
- mit Lichtausschnitt

- Lichtausschnittarten
- Friese mind. 120/120/120/220 mm  
(Friese oben/Bandkante/Schloßkante/Sockel)

- Bodendichtung
- 1 Stück eingebaute absenkbbare Bodendichtung

- Schlösser
- eingebautes FH Schloss Dorn 65 mm (optional Dorn 80 mm)
  - Standflügelverriegelung mit automatischem Falztreibriegel

- Bänder
- 2 Stück eingebaute Bänder 3-dimensional verstellbar (optional 3 Stück)

- Türschließer
- mit Scherenschließer
  - mit Gleitschienen-schließer
  - mit verdeckt liegendem Türschließer
  - zweiflügelige Türen mit integr. Schließfolgeregelung
  - Türschließer mit elektrom. Feststellvorrichtung
  - mit automatischem Drehtürantrieb

- Design&Stil
- Leistenauflagen
  - Aufdopplungen (Rahmen und Feld)
  - profilierte Glashalteleisten

- Wandarten
- Wände aus Mauerwerk nach DIN 1053-1, Wanddicke mind. 115 mm
  - Wände aus Beton nach DIN 1045-1, Wanddicke mind. 100 mm
  - Bekleidete Stahlstützen nach statischen und brandtechnischen Anforderungen.
  - Leichtbauwände nach DIN 4102-4, Wanddicke mind. 125 mm
  - Wände aus Porenbeton nach DIN 4165-3, Wanddicke mind. 175 mm

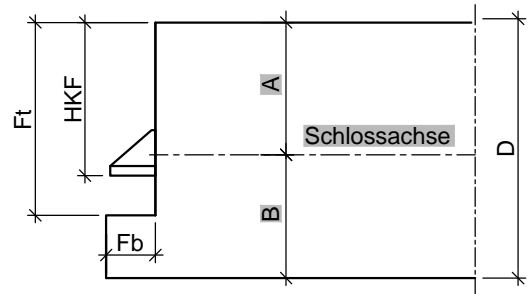
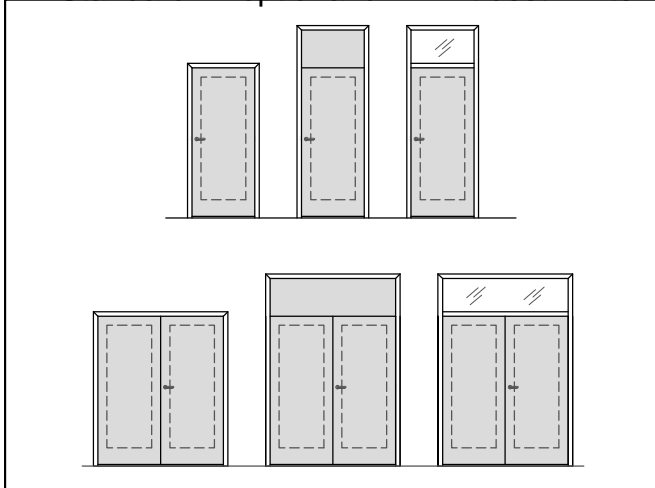
- Sonderausstattung
- Sicherheitsausstattung (Riegelkontakt, Magnetkontakt, E-Öffner, Kabelübergänge u.s.w.)

HW67 T90

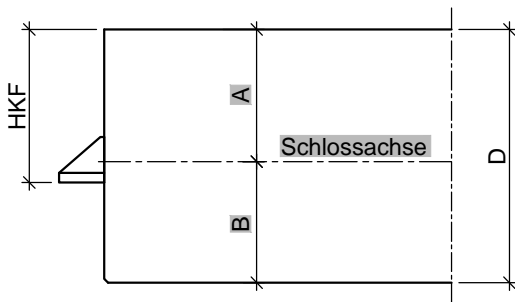
° Türspion

°

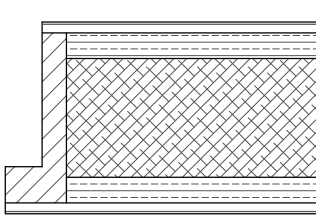
• = Standard ° = optional bzw. mit bestimmten Auflagen möglich



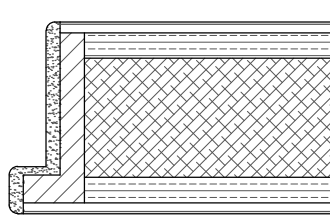
| Türblatt gefälzt (alle Maße in mm) |    |    |    |      |    |    |
|------------------------------------|----|----|----|------|----|----|
| Türtyp                             | D  | Fb | Ft | HKF  | A  | B  |
| HW70-T90                           | 67 | 13 | 51 | 40,5 | 35 | 32 |



| Türblatt ungefälzt, stumpf (alle Maße in mm) |    |      |    |    |
|--|----|------|----|----|
| Türtyp                                       | D  | HKF  | A  | B  |
| HW70-T90                                     | 67 | 40,5 | 35 | 32 |



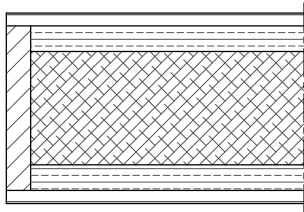
gefälzt mit Einleimer



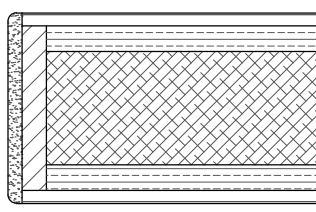
gefälzt mit PU-Kante

### 3.9.6 3. Türen

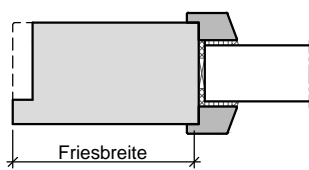
HW67 T90



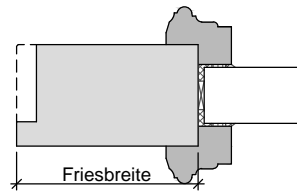
stumpf mit Einleimer



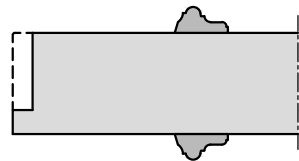
stumpf mit PU-Kante



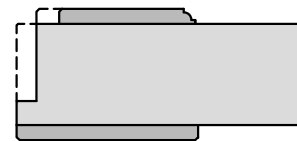
Lichtausschnitt mit  
auflegender Glasleiste



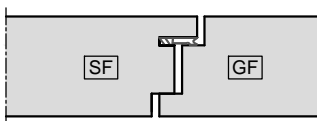
Lichtausschnitt mit  
profilierter Sprosse



Türblatt mit aufgesetzter  
Massivholzleiste

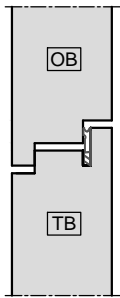


Türblatt mit Aufdopplung

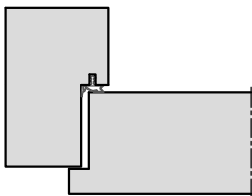


Mittelfuge  
Falz/Gegenfalz

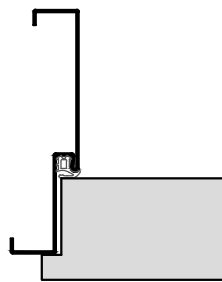
HW67 T90



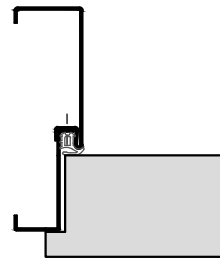
Oberblende  
Falz/Gegenfalz



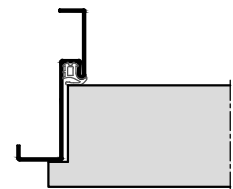
Blockzarge



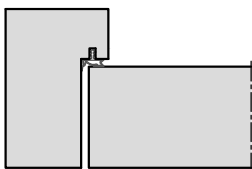
Stahl-Umfassungszarge



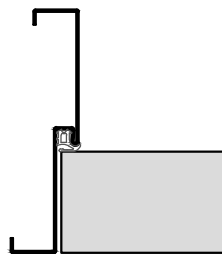
2-teilige  
Stahlumfassungszarge



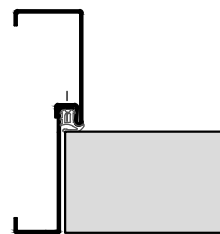
Stahl-Eckzarge



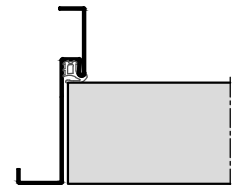
Blockzarge



Stahl-Umfassungszarge

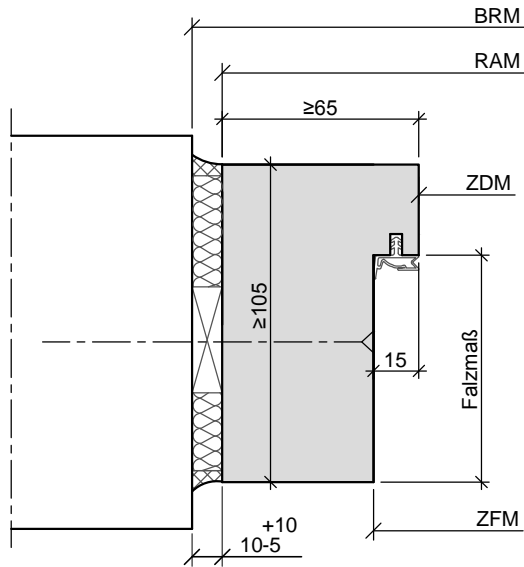


2-teilige  
Stahlumfassungszarge

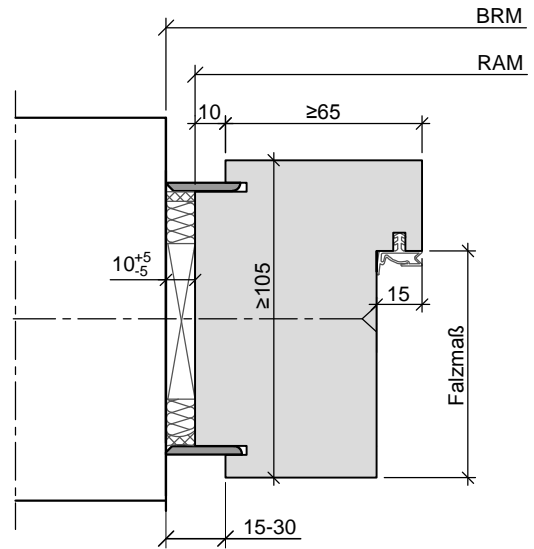


Stahl-Eckzarge

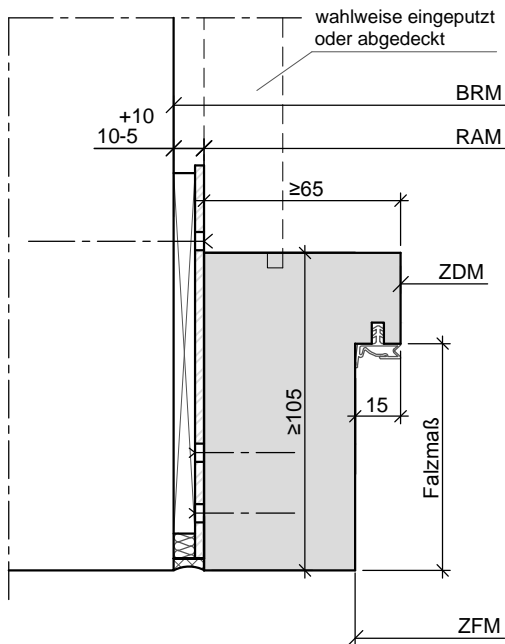
HW67 T90



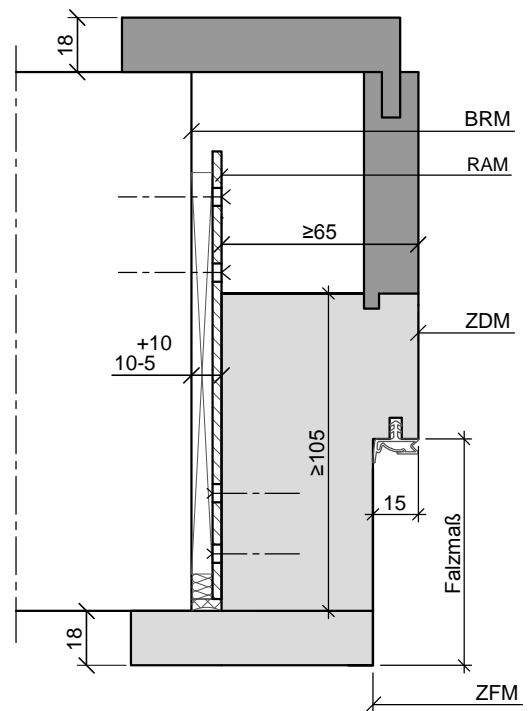
T90 Blockzarge  
in Leibungsmontage



T90 Blockzarge mit Schattennut  
in Leibungsmontage

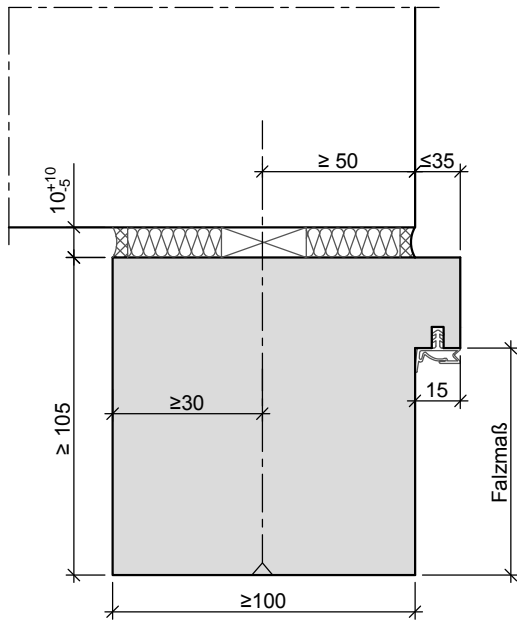


T90 Blockzarge  
in Leibungsmontage  
mit Bandisenbefestigung

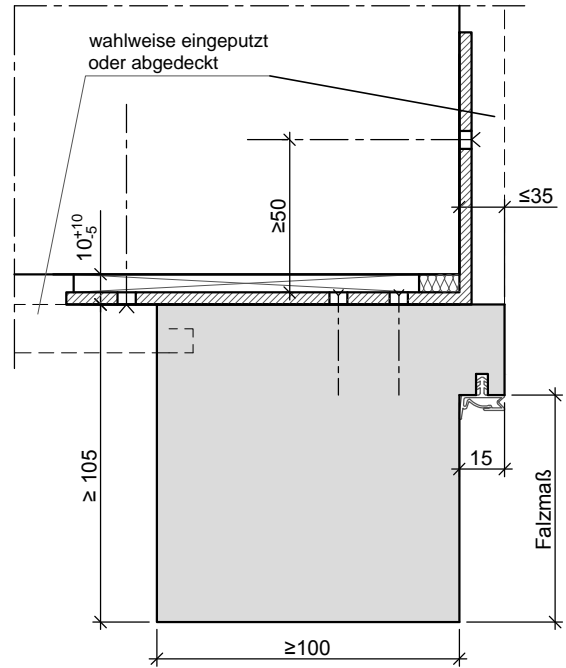


T90 Blockzarge  
mit Leibungsfutter  
und Bekleidung

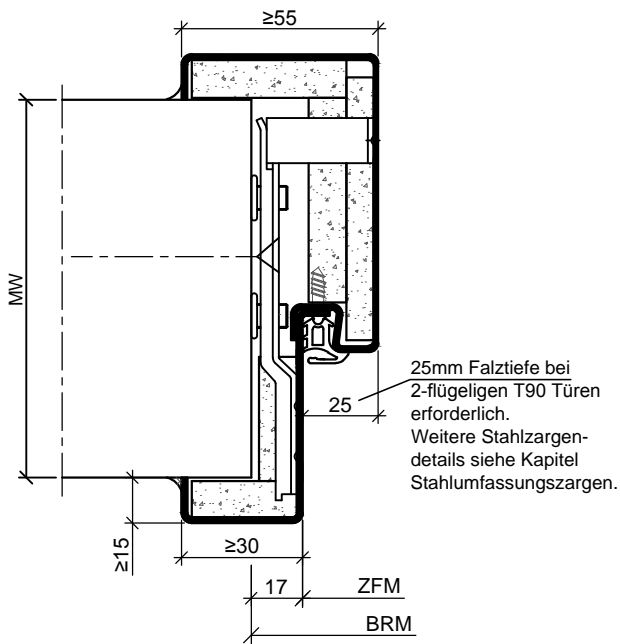
HW67 T90



T90 Blockzarge  
in Vorwandmontage



T90 Blockzarge  
in Vorwandmontage  
mit Bandeisenmontage



Ausführung T90 Stahlzarge  
für 2-flügelige Türen