

3. Türen	2
3.9.4 HW68 T30	2

HW68 T30

Baurichtmaß (B x H)	<ul style="list-style-type: none">◦ 1-flügelig: min. 625 x 1750 mm, max. 1500 x 3000 mm, 3500 mm mit Oberlicht / Oberblende◦ 2-flügelig: min. 1375 x 1750 mm, max. 3000 x 3000 mm, 3500 mm mit Oberlicht / Oberblende
Ausführungsvarianten	<ul style="list-style-type: none">• 1-flügelig◦ 2-flügelig◦ mit Oberblende◦ mit Oberlicht und Kämpferprofil
Türflügelsonderformen	<ul style="list-style-type: none">◦ Segmentbogen (Stichhöhe < 200 mm)◦ oben abgeschrägt
Türdicke	<ul style="list-style-type: none">• ca. 68 mm
Gewicht	<ul style="list-style-type: none">• Flächengewicht ab ca. 51 kg/m²
U-Wert	<ul style="list-style-type: none">• 1,22 W/m²K◦ 0,74 W/m²K (mit Thermo-Aufdoppelung; Türdicke 1-seitig +25 mm)
Türkonstruktion	<ul style="list-style-type: none">• Holzwerkstofftür in Sandwichbauweise mit Rahmen, HDF Absperrung und Stabilisator
Zargenvariante	<ul style="list-style-type: none">◦ in Holzumfassungszarge Typ HOZ (Ausführungsdetails in Kapitel 4.2)◦ in Holzblockzarge Typ HBZ (Ausführungsdetails in Kapitel 4.3)◦ in Holzstockzarge Typ HSZ (Ausführungsdetails in Kapitel 4.4)◦ in Stahlumfassungszarge Typ SUZ (Ausführungsdetails in Kapitel 4.9)◦ in Stahleckzarge Typ SEZ (Ausführungsdetails in Kapitel 4.9)◦ in feststehende Seitenteile und Verglasungswände (Ausführungsdetails in Kapitel 5)
Brandschutz	<ul style="list-style-type: none">◦ Nach DIN 4102 / EN 1634-1 mit bauaufsichtlicher Zulassung Z-6.20-2131
Rauchschutz	<ul style="list-style-type: none">◦ geprüft nach DIN 18095, AbP Prüfzeugnis P-5005 DMT DO
Schallschutz nach VDI 3728 / DIN EN 4109 (Prüfwert)	<ul style="list-style-type: none">◦ Schallschutzklasse 1 / 32 dB Rw◦ Schallschutzklasse 2 / 37 dB Rw◦ Schallschutzklasse 3 / 42 dB Rw◦ höhere Schalldämmwerte mit Akustikaufdopplung möglich. (Siehe Kapitel 2.3)
Einbruchschutz nach DIN EN 1627	<ul style="list-style-type: none">◦ WK 1 / Widerstandsklasse "RC 1"◦ WK 2 / Widerstandsklasse "RC 2"◦ WK 3 / Widerstandsklasse "RC 3"
Klimaschutz nach DIN EN 1121	<ul style="list-style-type: none">• Klasse II / Prüfklima "b"

HW68 T30

- Klasse I / Prüfklima "a"
- Klasse III / Prüfklima "c"

Beanspruchungsgru• "S" / Klasse 3

ppe
nach RAL - RG 426
bzw. DIN EN 1192

- "M" / Klasse 2
- "E" / Klasse 4

Mittellage • mehrlagige Spezialeinlage

Oberfläche ◦ Echtholz furniert (transparent lackiert oder gebeizt)
◦ Streichfähiges HDF weiß grundiert (optional roh) für bauseitig deckenden Anstrich
◦ Deckend lackiert (z.B. Weiß- oder Sondertöne nach RAL bzw. NCS)
◦ CPL beschichtet ca. 0,5 mm nach WESTAG-Auswahlkollektion
◦ HPL beschichtet 0,8 mm (Hersteller Getalit, Formica, Homapal, Fenix, Resopal, optional 1,2 mm oder 2,0 mm) nach jeweils gültiger Hersteller – Türenkollektion

Kantenausbildung • gefälzt
◦ stumpf einschlagend, mit Leibungsfalz
◦ Falz/Gegenfalz (Mittelfuge bei 2-flügelig)
◦ Falz/Gegenfalz (zur Oberblende)
◦ gefälzt mit Aufdeckdichtung

Türkanten • Einleimer aus Massivholz
◦ angegossene PU-Kante (nur bei HPL-Oberfläche)
weiß 9010, grau 7035 und schwarz 9005
Nur bei 1-flg. Türen, kein Doppelfalz
(Andere Farben auf Anfrage)

Lichtausschnitt ◦ mit Lichtausschnitt

Lichtausschnittarten ◦ Friese mind. 120/120/120/120 mm
(Friese oben/Bandkante/Schloßkante/Sockel)
◦ optional mit Sprossen
◦ Bullaugen / Sonderformen

Bodendichtung ◦ 1 Stück eingebaute absenkbbare Bodendichtung
◦ 2 Stück eingebaute absenkbbare Bodendichtungen

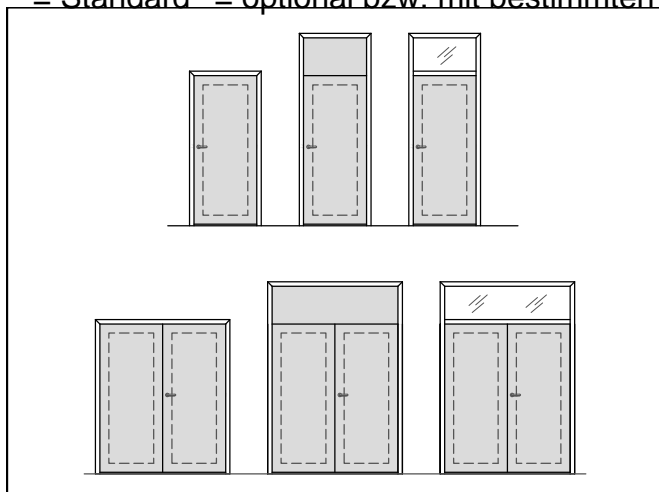
Schlösser • eingebautes FH Schloss Dorn 65 mm (optional Dorn 80 mm)
◦ Standflügelverriegelung mit automatischem Falztreibriegel
◦ eingebaute Mehrfachverriegelung 3-fach oder 5-fach

Bänder • 2 Stück eingebaute Bänder 3-dimensional verstellbar (optional 3 Stück)
◦ 2 Stück verdeckt liegende Bänder 3-dimensional verstellbar (optional 3 Stück)

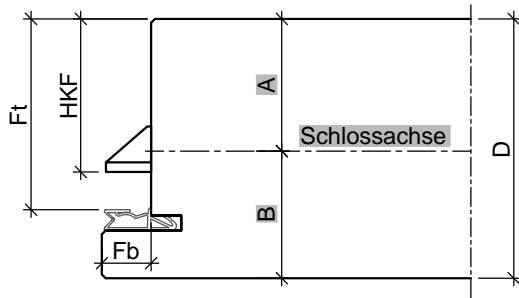
HW68 T30

Türschließer	<ul style="list-style-type: none">• mit Scherenschließer◦ mit Gleitschienenschließer◦ mit verdeckt liegendem Türschließer◦ zweiflügelige Türen mit integr. Schließfolgeregelung◦ Türschließer mit elektrom. Feststellvorrichtung◦ mit automatischem Drehtürantrieb
Design&Stil	<ul style="list-style-type: none">◦ Füllungen◦ Leistenauflagen◦ Aufdopplungen (Rahmen und Feld)◦ profilierte Glashalteleisten
Wandarten	<ul style="list-style-type: none">◦ Wände aus Mauerwerk nach DIN 1053-1, Wanddicke mind. 115 mm◦ Wände aus Beton nach DIN 1045-1, Wanddicke mind. 100 mm◦ Leichtbauwände nach DIN 4102-4, Wanddicke mind. 100 mm◦ Wände aus Porenbeton nach DIN 4165-3, Wanddicke mind. 150 mm◦ Bekleidete oder unbekleidete Holz- oder Stahlstützen nach statischen und brandtechnischen Anforderungen.
Sonderausstattung	<ul style="list-style-type: none">◦ Sicherheitsausstattung (Riegelkontakt, Magnetkontakt, E-Öffner, Kabelübergänge u.s.w.)◦ Türspion◦

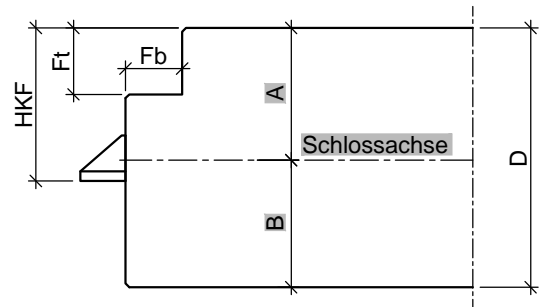
• = Standard ◦ = optional bzw. mit bestimmten Auflagen möglich



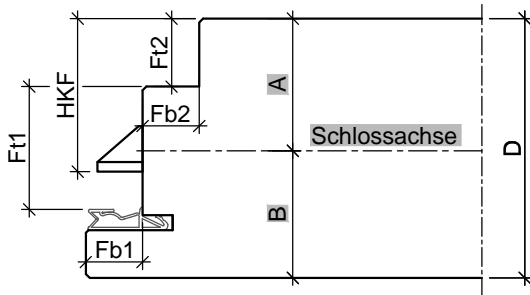
HW68 T30



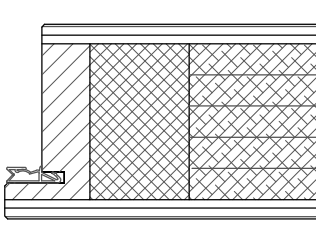
Türblatt gefälzt (alle Maße in mm)							
Türtyp	D	Fb	Ft	HKF	A	B	
HW68	68	13	51	40,5	35	33	



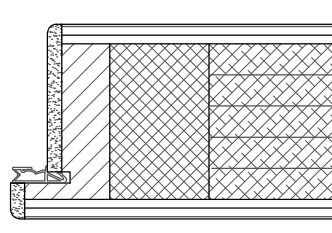
Türblatt stumpf mit Einfachfalz (alle Maße in mm)							
Türtyp	D	Fb	Ft	HKF	A	B	
HW68	68	15	18	40,5	35	33	



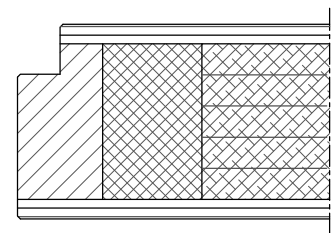
Türblatt mit Doppelfalz (alle Maße in mm)								
Türtyp	D	Fb1	Fb2	Ft1	Ft2	HKF	A	B
HW68	68	15	15	32	18	40,5	35	33



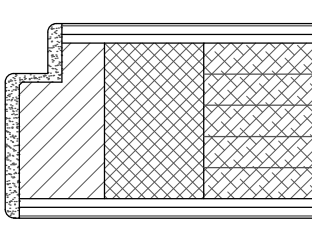
gefälzt mit Einleimer



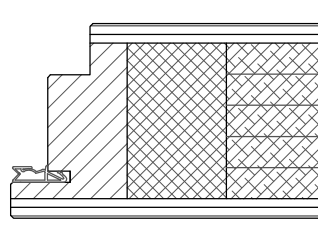
gefälzt mit PU-Kante



stumpf mit Einleimer

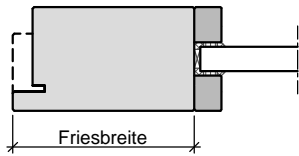


stumpf mit PU-Kante

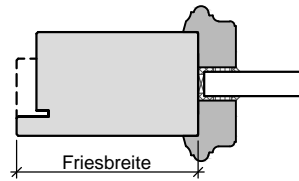


Doppelfalz mit Einleimer

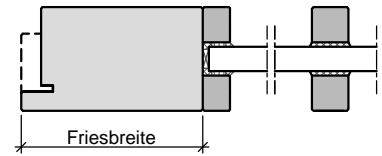
HW68 T30



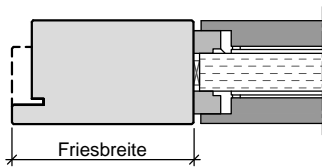
Lichtausschnitt mit
flächenbündiger Glasleiste



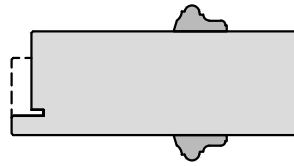
Lichtausschnitt mit
profilierter Glasleiste



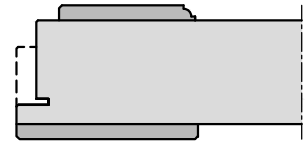
Lichtausschnitt mit
aufgesetzter Sprosse



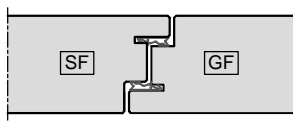
Füllungsplatte
wahlweise flächenbündig



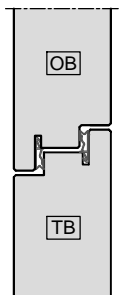
Türblatt mit aufgesetzter
Massivholzleiste



Türblatt mit Aufdopplung

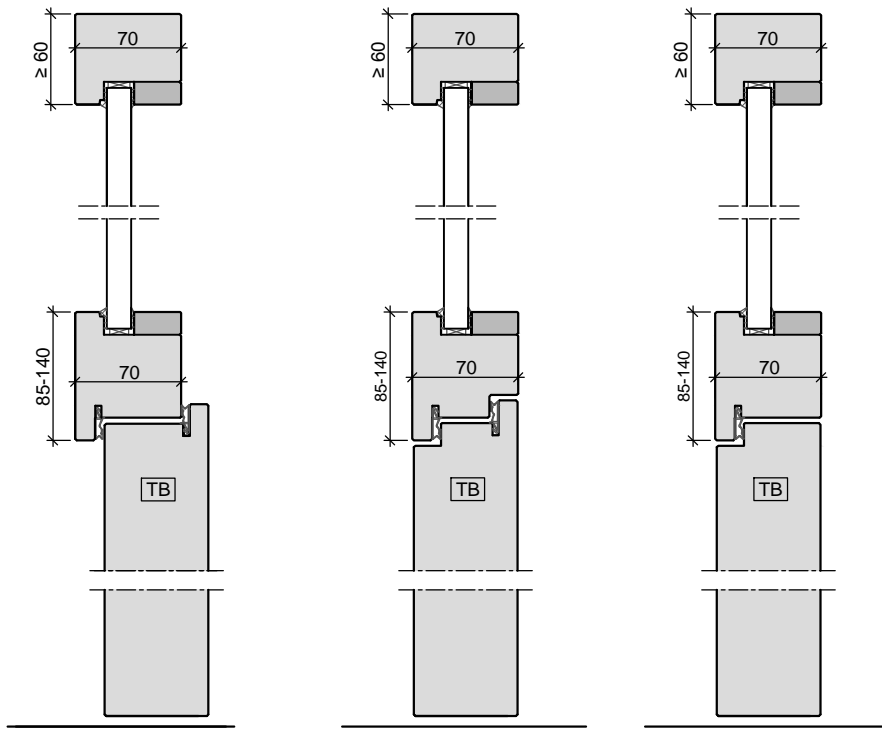


Mittelfuge
Falz/Gegenfalz



Oberblende
Falz/Gegenfalz

HW68 T30

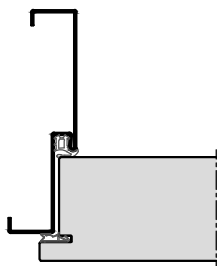


Oberlicht mit Kämpfer
Türblatt gefälzt
in Holzstockzarge

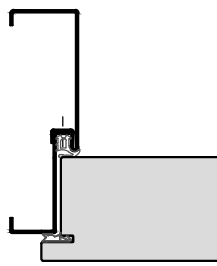
Oberlicht mit Kämpfer
Türblatt mit Doppelfalz
in Holzstockzarge

Oberlicht mit Kämpfer
Türblatt stumpf
in Holzstockzarge

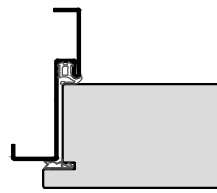
HW68 T30



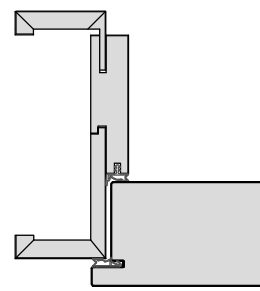
Stahl-Umfassungszarge



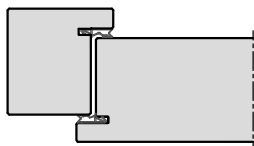
2-teilige
Stahlumfassungszarge



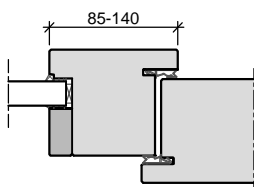
Stahl-Eckzarge



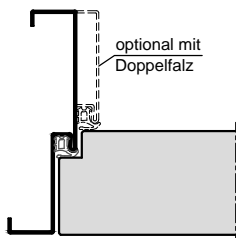
Holz-Umfassungszarge



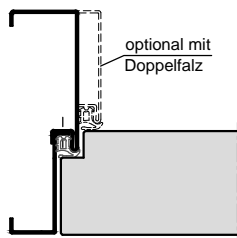
Holz- Stockzarge



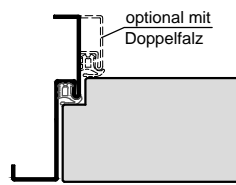
Holz- Stockzarge
Seitenteil mit Kämpfer



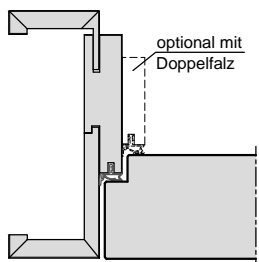
Stahl-Umfassungszarge



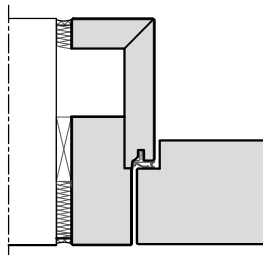
2-teilige
Stahlumfassungszarge



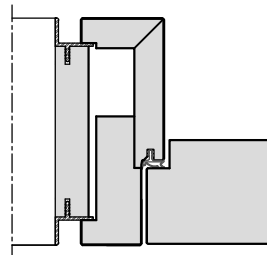
Stahl-Eckzarge



Holz-Umfassungszarge

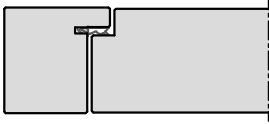


Holz-Blockzarge

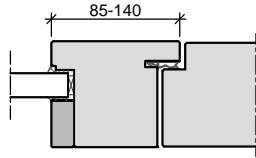


Holz-Blockzarge
mit Alu-Schattennut

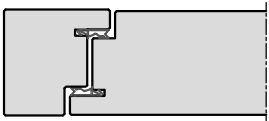
HW68 T30



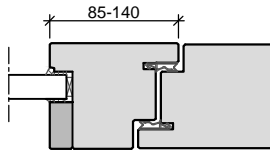
Holz- Stockzarge



Holz- Stockzarge
Seitenteil mit Kämpfer



Holz- Stockzarge



Holz- Stockzarge
Seitenteil mit Kämpfer