

3. Türen	2
3.9.1 HW43 T30	2

HW43 T30

Baurichtmaß (B x H)	◦ 1-flügelig: min. 625 x 1000 mm, max. 1250 x 2330 mm, 2800 mm mit Oberlicht / Oberblende
Ausführungsvarianten	• 1-flügelig ◦ mit Oberblende ◦ mit Oberlicht und Kämpferprofil
Türdicke	• ca. 43 mm
Gewicht	• Flächengewicht ab ca. 27 kg/m ²
U-Wert	• 1,83 W/m ² K
Türkonstruktion	• Holzwerkstofftür in Sandwichbauweise mit Rahmen, HDF Absperrung und Stabilisator
Zargenvariante	◦ in Holzumfassungszarge Typ HUZ/HOZ (Ausführungsdetails in Kapitel 4.1/4.2) ◦ in Holzblockzarge Typ HBZ (Ausführungsdetails in Kapitel 4.3) ◦ in Stahlumfassungszarge Typ SUZ (Ausführungsdetails in Kapitel 4.9)
Brandschutz	• Nach DIN 4102 / EN 1634-1 mit bauaufsichtlicher Zulassung Z-6.20-1989
Rauchschutz	◦ geprüft nach DIN 18095, AbP Prüfzeugnis P-120004376 -10
Schallschutz nach VDI 3728 / DIN EN 4109 (Prüfwert)	◦ Schallschutzklasse 1 / 32 dB Rw
Einbruchschutz nach DIN EN 1627	◦ WK 1 / Widerstandsklasse "RC 1" ◦ WK 2 / Widerstandsklasse "RC 2"
Klimaschutz nach DIN EN 1121	• Klasse II / Prüfklima "b" ◦ Klasse I / Prüfklima "a" ◦ Klasse III / Prüfklima "c"
Beanspruchungsgruppe nach RAL - RG 426 bzw. DIN EN 1192	• "M" / Klasse 2 ◦ "S" / Klasse 3 ◦ "E" / Klasse 4
Strahlenschutz	◦ 1,0 mm Bleigleichwert
Mittellage	• Spezialeinlage
Oberfläche	◦ Echtholz furniert (transparent lackiert oder gebeizt) ◦ Streichfähiges HDF weiß grundiert (optional roh) für bauseitig deckenden Anstrich

HW43 T30

- Deckend lackiert (z.B. Weiß- oder Sondertöne nach RAL bzw. NCS)
- CPL beschichtet ca. 0,5 mm nach WESTAG-Auswahlkollektion
- HPL beschichtet 0,8 mm (Hersteller Getalit, Formica, Homapal, Fenix, Resopal, optional 1,2 mm oder 2,0 mm) nach jeweils gültiger Hersteller – Türenkollektion

Kantenausbildung • gefälzt
◦ ungefälzt (stumpf einschlagend)

Türkanten • Folierte Kanten
• Furnierte Kanten, Folienkante oben
◦ angegossene PU-Kante (nur bei HPL-Oberfläche) weiß 9010, grau 7035 und schwarz 9005 (Andere Farben auf Anfrage)
◦ Einleimer aus Massivholz
◦ angeleimte ABS Kante (nur bei stumpfen Türen)
◦ verdeckter Massivholz-Anleimer (2-seitig oder 3-seitig)

Lichtausschnittarten ◦ Friese mind. 120/120/120/120 mm (Friese oben/Bandkante/Schloßkante/Sockel)
◦ optional mit Sprossen
◦ Bullaugen / Sonderformen

Bodendichtung ◦ 1 Stück eingebaute absenkbare Bodendichtung

Schlösser ◦ eingebautes FH Schloss Dorn 65 mm (optional Dorn 80 mm)

Bänder • 2 eingebaute Bänder Typ V0037
◦ 2 Stück eingebaute Bänder 3-dimensional verstellbar (optional 3 Stück)

Türschließer • mit Scherenschließer
◦ mit Gleitschienen-schließer
◦ Türschließer mit elektrom. Feststellvorrichtung

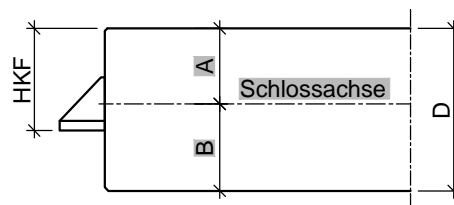
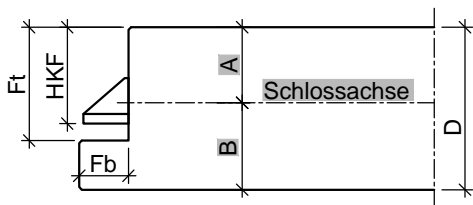
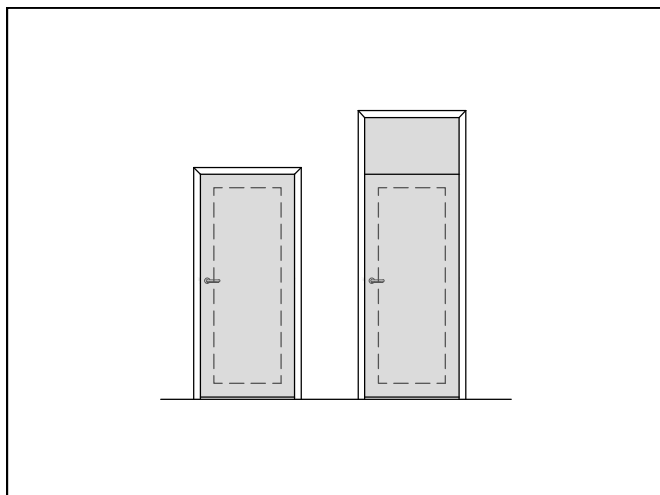
Design&Stil ◦ Leistenauflagen
◦ Aufdopplungen (Rahmen und Feld)

Wandarten ◦ Wände aus Mauerwerk nach DIN 1053-1, Wanddicke mind. 115 mm
◦ Wände aus Beton nach DIN 1045-1, Wanddicke mind. 100 mm
◦ Leichtbauwände nach DIN 4102-4, Wanddicke mind. 100 mm
◦ Wände aus Porenbeton nach DIN 4165-3, Wanddicke mind. 150 mm
◦ Bekleidete oder unbekleidete Holz- oder Stahlstützen nach statischen und brandtechnischen Anforderungen.

Sonderausstattung ◦ Sicherheitsausstattung (Riegelkontakt, Magnetkontakt, E-Öffner, Kabelübergänge u.s.w.)
◦ Türspion
◦

• = Standard ◦ = optional bzw. mit bestimmten Auflagen möglich

HW43 T30

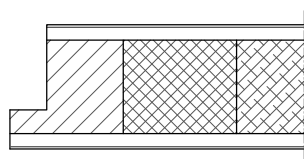


Türblatt mit Einfachfalz (alle Maße in mm)

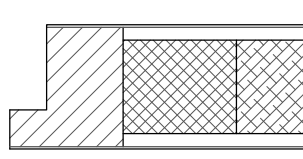
Türtyp	D	Fb	Ft	HKF	A	B
HW43 T30/RS	43	13	30	25,5	20	23

Türblatt ungefälzt, stumpf (alle Maße in mm)

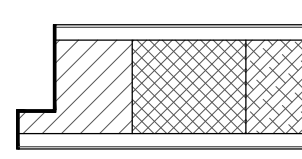
Türtyp	D	HKF	A	B
HW43	43	25,5	20	23



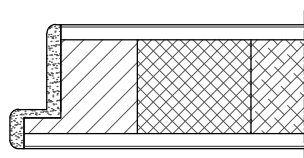
gefälzt mit Einleimer



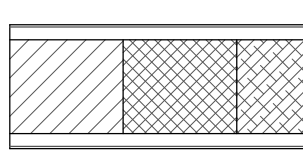
gefälzt mit verdecktem Anleimer



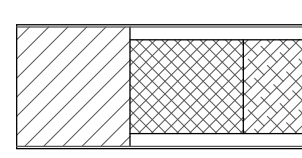
gefälzt mit
Furnier/ Folien-Kante



gefälzt mit PU-Kante



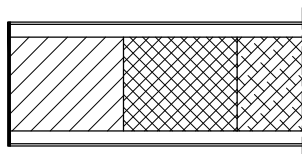
stumpf mit Einleimer



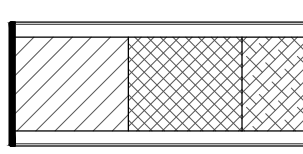
stumpf mit verdecktem Anleimer

3.9.1 3. Türen

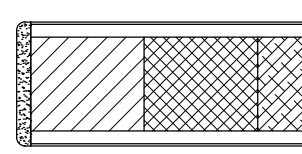
HW43 T30



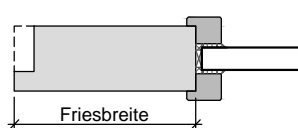
stumpf mit
Furnier/ Folien-Kante



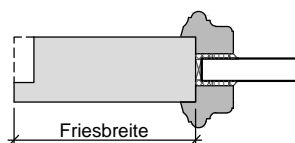
stumpf mit ABS-Kante



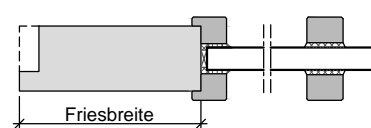
stumpf mit PU-Kante



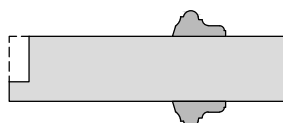
Lichtausschnitt mit
aufliegender Glasleiste



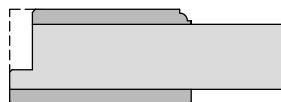
Lichtausschnitt mit
profiliertes Glasleiste



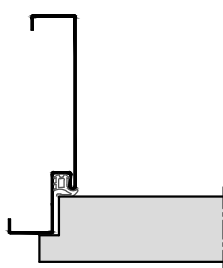
Lichtausschnitt mit
aufgesetzter Sprosse



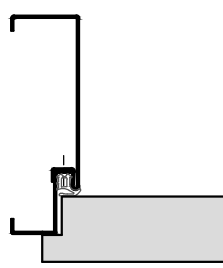
Türblatt mit aufgesetzter
Massivholzleiste



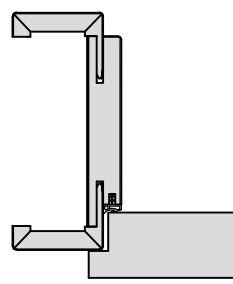
Türblatt mit Aufdopplung



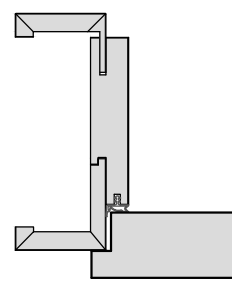
Stahl-Umfassungszarge



2-teilige
Stahlumfassungszarge

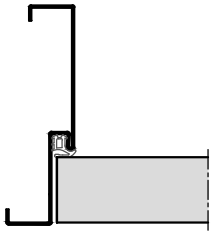


Holz-Umfassungszarge

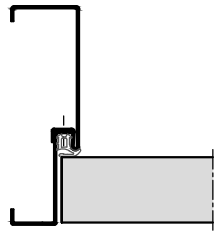


Holz-Objektzarge

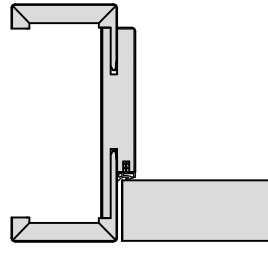
HW43 T30



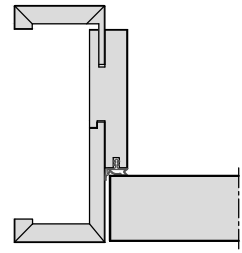
Stahl-Umfassungszarge



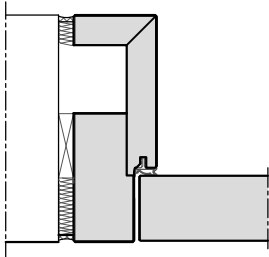
2-teilige
Stahlfassungszarge



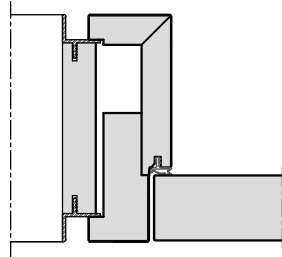
Holz-Umfassungszarge



Holz-Objektzarge



Holz-Blockzarge



Holz-Blockzarge
mit Alu-Schattennut