

<b>3. Türen</b> .....	2
3.8.3 HW54 RS .....	2

HW54 RS

Baurichtmaß (B x H)	<ul style="list-style-type: none"> <li>◦ 1-flügelig: min. 625 x 1750 mm, max. 1510 x 2950 mm, 3950 mm mit Oberlicht / Oberblende</li> <li>◦ 2-flügelig: min. 1375 x 1750 mm, max. 2950 x 2950 mm, 3950 mm mit Oberlicht / Oberblende</li> </ul>
Ausführungsvarianten	<ul style="list-style-type: none"> <li>◦ 1-flügelig</li> <li>◦ 2-flügelig</li> <li>◦ mit Oberblende</li> <li>◦ mit Oberlicht und Kämpferprofil</li> </ul>
Türflügelsonderform	<ul style="list-style-type: none"> <li>◦ Segmentbogen ( Stichhöhe &lt; 200 mm)</li> <li>◦ oben abgeschrägt</li> </ul>
Türdicke	<ul style="list-style-type: none"> <li>• ca. 54 mm</li> </ul>
Gewicht	<ul style="list-style-type: none"> <li>• Flächengewicht ab ca. 35 kg/m<sup>2</sup></li> </ul>
U-Wert	<ul style="list-style-type: none"> <li>• 1,65 W/m<sup>2</sup>K</li> <li>◦ 0,88 W/m<sup>2</sup>K (mit Thermo-Aufdoppelung; Türdicke 1-seitig +25 mm)</li> </ul>
Türkonstruktion	<ul style="list-style-type: none"> <li>• Holzwerkstofftür in Sandwichbauweise mit Rahmen, HDF Absperrung und Stabilisator</li> </ul>
Zargenvariante	<ul style="list-style-type: none"> <li>◦ in Holzumfassungszarge Typ HOZ (Ausführungsdetails in Kapitel 4.2)</li> <li>◦ in Holzblockzarge Typ HBZ (Ausführungsdetails in Kapitel 4.3)</li> <li>◦ in Holzstockzarge Typ HSZ (Ausführungsdetails in Kapitel 4.4)</li> <li>◦ in Stahlumfassungszarge Typ SUZ (Ausführungsdetails in Kapitel 4.9)</li> <li>◦ in Stahleckzarge Typ SEZ (Ausführungsdetails in Kapitel 4.9)</li> <li>◦ in feststehende Seitenteile und Verglasungswände (Ausführungsdetails in Kapitel 5)</li> </ul>
Rauchschutz	<ul style="list-style-type: none"> <li>• geprüft nach DIN 18095, AbP Prüfzeugnis P-5005 DMT DO</li> </ul>
Schallschutz nach VDI 3728 / DIN EN 4109 (Prüfwert)	<ul style="list-style-type: none"> <li>• Schallschutzklasse 1 / 32 dB Rw</li> <li>◦ Schallschutzklasse 2 / 37 dB Rw</li> <li>◦ Schallschutzklasse 3 / 42 dB Rw</li> </ul>
Einschränkung	<ul style="list-style-type: none"> <li>◦ Schallschutzklasse 3 / 42 dB Rw´P stumpf einschlagend nur 1-flg bis Türabmessung max. 1300 mm breit</li> </ul>
Einbruchschutz nach DIN EN 1627	<ul style="list-style-type: none"> <li>◦ WK 1 / Widerstandsklasse "RC 1"</li> <li>◦ WK 2 / Widerstandsklasse "RC 2"</li> <li>◦ WK 3 / Widerstandsklasse "RC 3"</li> </ul>
Klimaschutz nach DIN EN 1121	<ul style="list-style-type: none"> <li>• Klasse II / Prüfklima "b"</li> <li>◦ Klasse I / Prüfklima "a"</li> </ul>

HW54 RS

	<ul style="list-style-type: none"><li>◦ Klasse III / Prüfklima "c"</li></ul>
Beanspruchungsgru• "M" / Klasse 2 ppe nach RAL - RG 426 bzw. DIN EN 1192	<ul style="list-style-type: none"><li>◦ "S" / Klasse 3</li><li>◦ "E" / Klasse 4</li></ul>
Strahlenschutz	<ul style="list-style-type: none"><li>◦ 1,0 mm Bleigleichwert</li></ul>
Mittellage	<ul style="list-style-type: none"><li>• mehrlagige Spezialeinlage</li></ul>
Oberfläche	<ul style="list-style-type: none"><li>◦ Echtholz furniert (transparent lackiert oder gebeizt)</li><li>◦ Streichfähiges HDF weiß grundiert (optional roh) für bauseitig deckenden Anstrich</li><li>◦ Deckend lackiert (z.B. Weiß- oder Sondertöne nach RAL bzw. NCS)</li><li>◦ CPL beschichtet ca. 0,5 mm nach WESTAG-Auswahlkollektion</li><li>◦ HPL beschichtet 0,8 mm (Hersteller Getalit, Formica, Homopal, Fenix, Resopal, optional 1,2 mm oder 2,0 mm) nach jeweils gültiger Hersteller – Türenkollektion</li></ul>
Kantenausbildung	<ul style="list-style-type: none"><li>• gefälzt</li><li>◦ ungefälzt (stumpf einschlagend)</li><li>◦ stumpf einschlagend, mit Leibungsfalz</li><li>◦ Falz/Gegenfalz und Schlagleiste (Mittelfuge bei 2-flügelig)</li><li>◦ Falz/Gegenfalz (zur Oberblende)</li><li>◦ gefälzt mit Aufdeckdichtung</li></ul>
Türkanten	<ul style="list-style-type: none"><li>• Einleimer aus Massivholz</li><li>◦ angegossene PU-Kante (nur bei HPL-Oberfläche) weiß 9010, grau 7035 und schwarz 9005 (Andere Farben auf Anfrage)</li><li>◦ verdeckter Massivholz-Anleimer (2-seitig oder 3-seitig, nicht bei Aufschlagdichtung)</li></ul>
Lichtausschnitt	<ul style="list-style-type: none"><li>◦ mit Lichtausschnitt</li></ul>
Lichtausschnittarten	<ul style="list-style-type: none"><li>◦ Friese mind. 120/120/120/120 mm (Friese oben/Bandkante/Schloßkante/Sockel)</li><li>◦ optional mit Sprossen</li><li>◦ Bullaugen / Sonderformen</li></ul>
Bodendichtung	<ul style="list-style-type: none"><li>• 1 Stück eingebaute absenkbare Bodendichtung</li><li>◦ 2 Stück eingebaute absenkbare Bodendichtungen</li></ul>
Schlösser	<ul style="list-style-type: none"><li>• eingebautes FH Schloss Dorn 65 mm (optional Dorn 80 mm)</li><li>◦ Standflügelverriegelung mit automatischem Falztreibriegel</li><li>◦ eingebaute Mehrfachverriegelung 3-fach oder 5-fach</li></ul>
Bänder	<ul style="list-style-type: none"><li>• 2 Stück eingebaute Bänder 3-dimensional verstellbar (optional 3 Stück)</li></ul>

HW54 RS

- 2 Stück verdeckt liegende Bänder 3-dimensional verstellbar (optional 3 Stück)

#### Türschließer

- mit Scherenschließer
- mit Gleitschienenschließer
- mit verdeckt liegendem Türschließer
- zweiflügelige Türen mit integr. Schließfolgeregelung
- Türschließer mit elektrom. Feststellvorrichtung
- mit automatischem Drehtürantrieb

#### Design&Stil

- Füllungen
- Leistenauflagen
- Aufdopplungen (Rahmen und Feld)

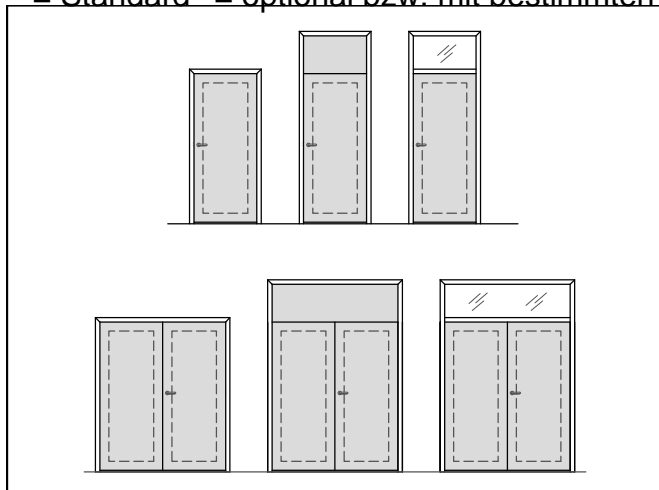
#### Wandarten

- Wände aus Mauerwerk nach DIN 1053-1, Wanddicke mind. 115 mm
- Wände aus Beton nach DIN 1045-1, Wanddicke mind. 100 mm
- Leichtbauwände nach DIN 4102-4, Wanddicke mind. 100 mm
- Wände aus Porenbeton nach DIN 4165-3, Wanddicke mind. 150 mm
- Bekleidete oder unbekleidete Holz- oder Stahlstützen nach statischen und brandtechnischen Anforderungen.

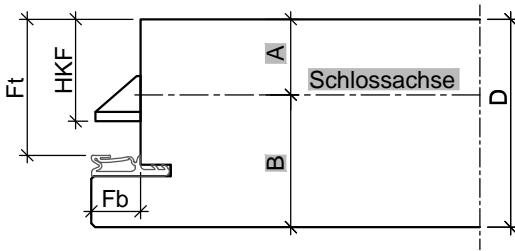
#### Sonderausstattung

- Sicherheitsausstattung (Riegelkontakt, Magnetkontakt, E-Öffner, Kabelübergänge u.s.w.)
- Türspion
- 

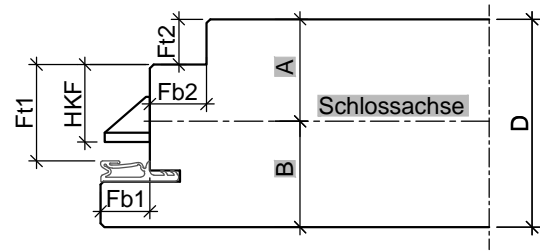
• = Standard ◦ = optional bzw. mit bestimmten Auflagen möglich



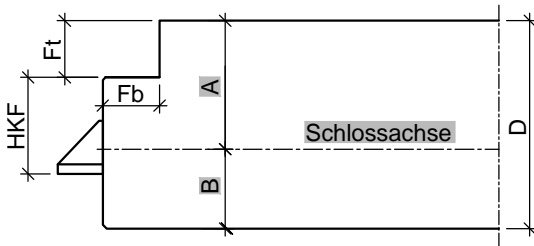
HW54 RS



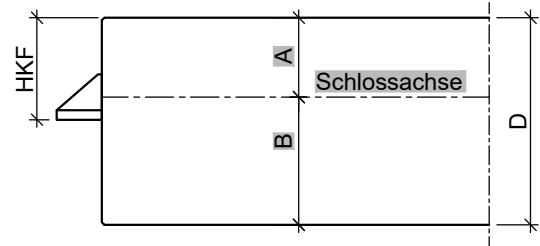
Türblatt gefälzt (alle Maße in mm)						
Türtyp	D	Fb	Ft	HKF	A	B
HW54	54	13	36	27	20	34



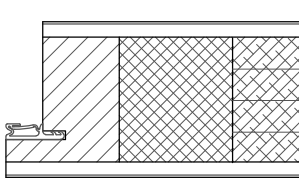
Türblatt mit Doppelfalz (alle Maße in mm)								
Türtyp	D	Fb1	Fb2	Ft1	Ft2	HKF	A	B
HW54	54	13	12-15	25,5	12	20,5	27	27



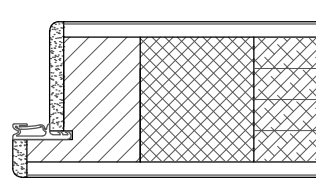
Türblatt stumpf mit Zusatzfalz (alle Maße in mm)						
Türtyp	D	Fb	Ft	HKF	A	B
HW54	54	15	15	25,5	34	20



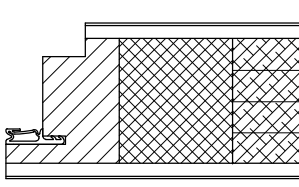
Türblatt ungefälzt, stumpf (alle Maße in mm)				
Türtyp	D	HKF	A	B
HW54	55	27	20	34



gefälzt mit Einleimer



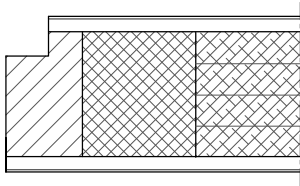
gefälzt mit PU-Kante



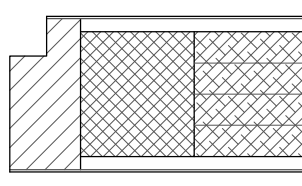
Doppelfalz  
mit Einleimer

3.8.3 3. Türen

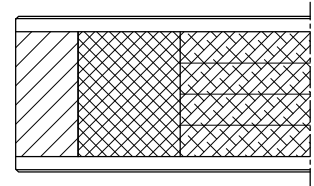
HW54 RS



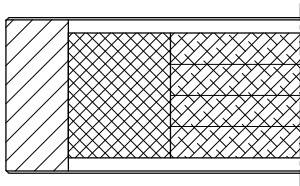
stumpf mit Leibungsfalz  
mit Einleimer



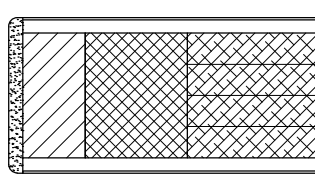
stumpf mit Leibungsfalz  
mit Anleimer



stumpf mit Einleimer

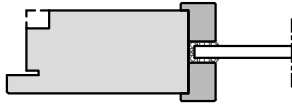


stumpf mit Anleimer

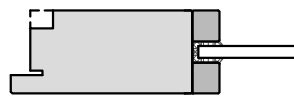


stumpf mit PU-Kante

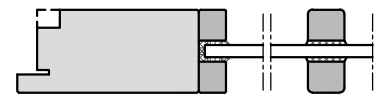
HW54 RS



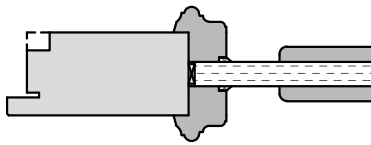
Lichtausschnitt mit aufliegender Glasleiste



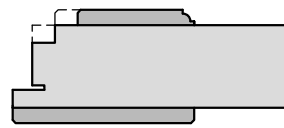
Lichtausschnitt mit flächenbündiger Glasleiste



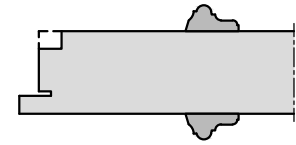
Lichtausschnitt mit aufgesetzter Sprosse



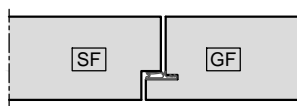
Füllungsplatte mit profilierter Glasleiste wahlweise mit Aufdopplung



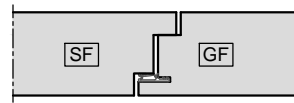
Türblatt mit Aufdopplung



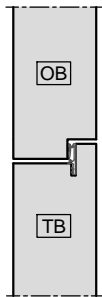
Türblatt mit aufgesetzter Massivholzleiste



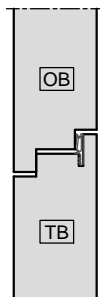
Mittelfuge mit Dichtung



Mittelfuge mit Doppelfalz



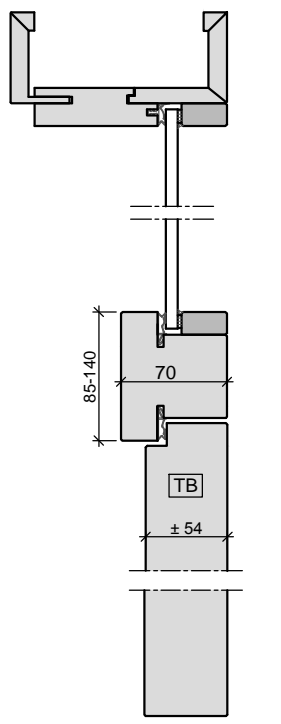
Oberblende gefälzt mit Dichtung



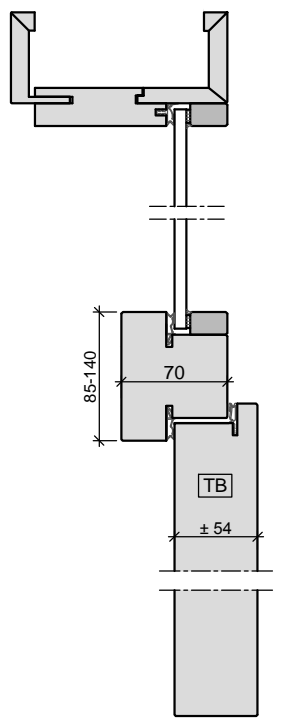
Oberblende mit Doppelfalz

### 3.8.3 3. Türen

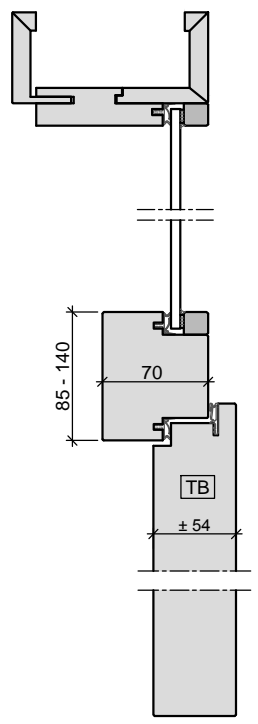
HW54 RS



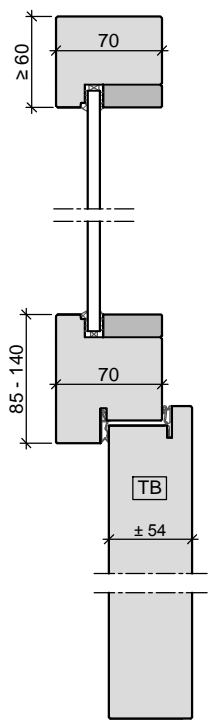
Oberlicht mit Kämpfer  
Türblatt stumpf mit Leibungsfalz  
in Holzobjekt-/Holzblockzarge



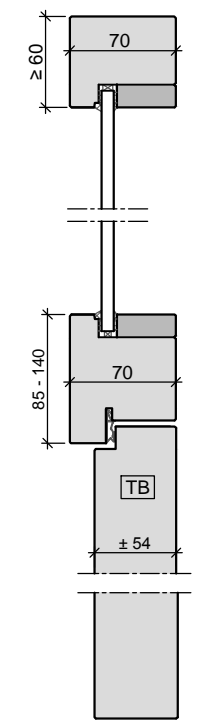
Oberlicht mit Kämpfer  
Türblatt gefälzt  
in Holzobjektzarge



Oberlicht mit Kämpfer  
Türblatt Doppelfalz aufliegend  
in Holzobjektzarge



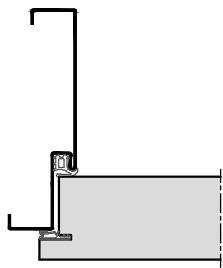
Oberlicht mit Kämpfer  
Türblatt gefälzt  
in Holzstockzarge



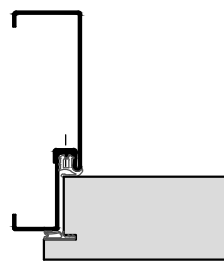
Oberlicht mit Kämpfer  
Türblatt stumpf mit Leibungsfalz  
in Holzstockzarge



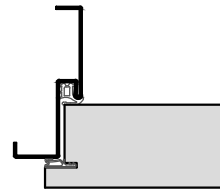
HW54 RS



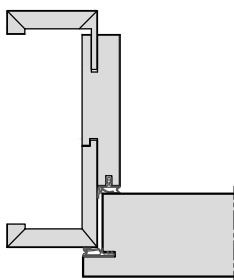
Stahl-Umfassungszarge



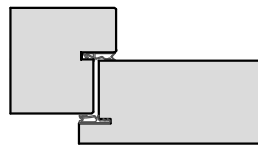
2-teilige  
Stahlumfassungszarge



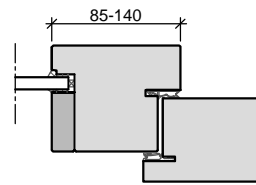
Stahl-Eckzarge



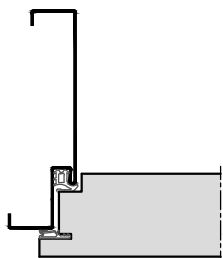
Holz-Objektzarge



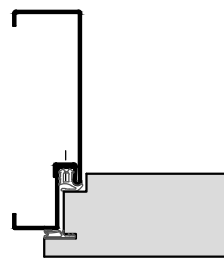
Holz- Stockzarge



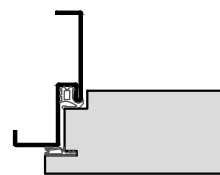
Holz- Stockzarge  
Seitenteil mit Kämpfer



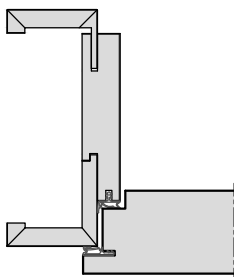
Stahl-Umfassungszarge



2-teilige  
Stahlumfassungszarge

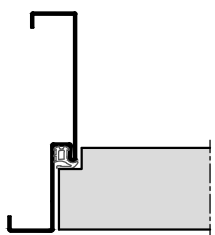


Stahl-Eckzarge

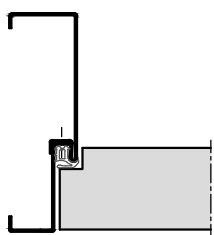


Holz-Objektzarge

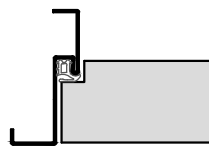
HW54 RS



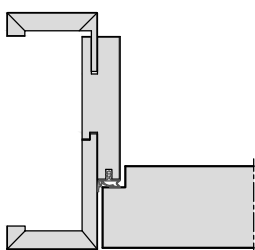
Stahl-Umfassungszarge



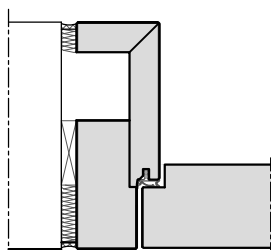
2-teilige  
Stahlumfassungszarge



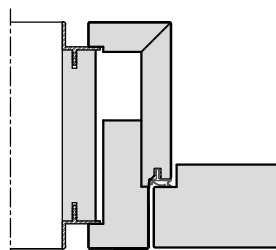
Stahl-Eckzarge



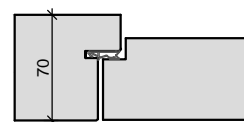
Holz-Objektzarge



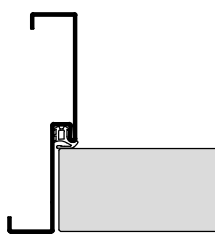
Holz-Blockzarge



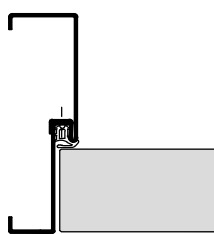
Holz-Blockzarge  
mit Alu-Schattennut



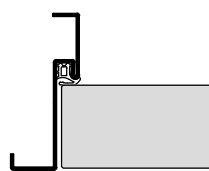
Holz- Stockzarge



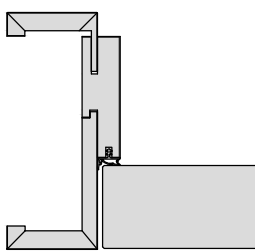
Stahl-Umfassungszarge



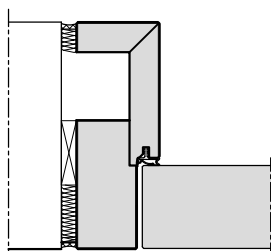
2-teilige  
Stahlumfassungszarge



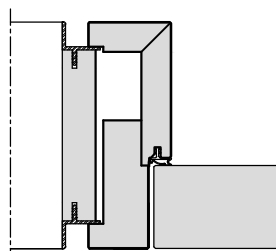
Stahl-Eckzarge



Holz-Objektzarge



Holz-Blockzarge



Holz-Blockzarge  
mit Alu-Schattennut