

<b>3. Türen</b> .....	2
3.6.1 HW40-43 FR .....	2

HW40-43 FR

Baurichtmaß (B x H)	<ul style="list-style-type: none"> <li>◦ 1-flügelig: min. 500 x 1000 mm, max. 1300 x 2750 mm, 3500 mm mit Oberblende</li> <li>◦ 2-flügelig: min. 1200 x 1000 mm, max. 2750 x 2750 mm, 3500 mm mit Oberblende</li> </ul>
Ausführungsvarianten	<ul style="list-style-type: none"> <li>• 1-flügelig</li> <li>◦ 2-flügelig</li> <li>◦ mit Oberblende</li> </ul>
Türdicke	<ul style="list-style-type: none"> <li>• ca. 39-40 mm</li> <li>◦ ca. 43 mm</li> </ul>
Gewicht	<ul style="list-style-type: none"> <li>• Flächengewicht ab ca. 19 kg/m<sup>2</sup> (Röhrenspaneinlage)</li> <li>◦ Flächengewicht ab ca. 25 kg/m<sup>2</sup></li> </ul>
Türkonstruktion	• Holzwerkstofftür in Sandwichbauweise mit Rahmen und HDF Abspernung
Zargenvariante	◦ in bauseitig beizustellende Stahlzargen gem. unseren Ausführungsangaben
Klimaschutz nach DIN EN 1121	• Klasse I / Prüfklima "a"
Beanspruchungsgruppe nach RAL - RG 426 bzw. DIN EN 1192	• "N" / Klasse 1
Feuchtraum nach RAL - 426-3	• "Feuchtraum"
Mittellage	<ul style="list-style-type: none"> <li>• Röhrenspaneinlage</li> <li>◦ Vollspaneinlage</li> </ul>
Oberfläche	<ul style="list-style-type: none"> <li>◦ Echtholz furniert (transparent lackiert oder gebeizt)</li> <li>◦ Streichfähiges HDF weiß grundiert (optional roh) für bauseitig deckenden Anstrich</li> <li>◦ Deckend lackiert (z.B. Weiß- oder Sondertöne nach RAL bzw. NCS)</li> <li>◦ CPL beschichtet ca. 0,5 mm nach WESTAG-Auswahlkollektion</li> <li>◦ HPL beschichtet 0,8 mm (Hersteller Getalit, Formica, Homapal, Fenix, Resopal, optional 1,2 mm oder 2,0 mm) nach jeweils gültiger Hersteller – Türenkollektion</li> </ul>
Kantenausbildung	<ul style="list-style-type: none"> <li>• gefälzt</li> <li>◦ ungefälzt (stumpf einschlagend)</li> <li>◦ Falz/Gegenfalz (Mittelfuge bei 2-flügelig)</li> <li>◦ Falz/Gegenfalz (zur Oberblende)</li> </ul>
Türkanten	<ul style="list-style-type: none"> <li>• Foliierte Kanten</li> <li>• Furnierte Kanten, Folienkante oben</li> </ul>

HW40-43 FR

- mit REINÆRDT Feuchtraum-Schutzanstrich der Türblattunterkante
  - angegossene PU-Kante (nur bei HPL-Oberfläche)  
weiß 9010, grau 7035 und schwarz 9005  
(Andere Farben auf Anfrage)
  - Einleimer aus Massivholz
  - angeleimte ABS Kante (nur bei stumpfen Türen)

- Lichtausschnitt
- mit Lichtausschnitt
  - für Glasart VSG 8 mm

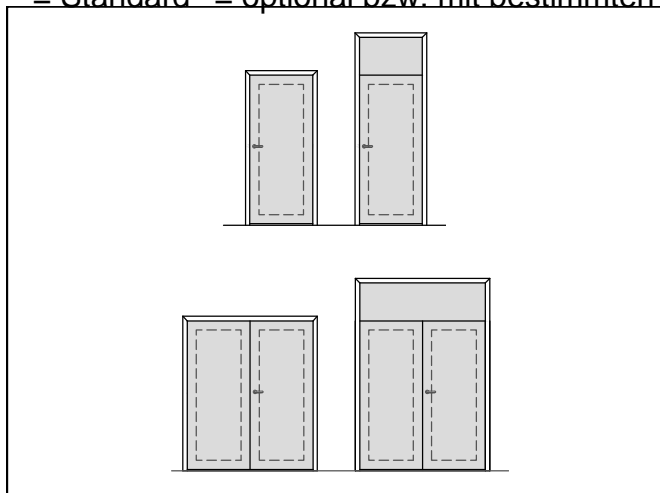
- Lichtausschnittarten
- Friese mind. 120/120/120/120 mm  
(Friese oben/Bandkante/Schloßkante/Sockel)

- Schlösser
- mit Schlossvorrichtung nach Kundenangabe
    - eingebautes BB-Schloss / Dorn 55 mm
    - Standflügelverriegelung mit Kantenriegel
    - Standflügelverriegelung mit verdecktem Falztreibriegel
    - eingebautes PZ Schloss / Dorn 65 mm (optional Dorn 80 mm) Klasse 3

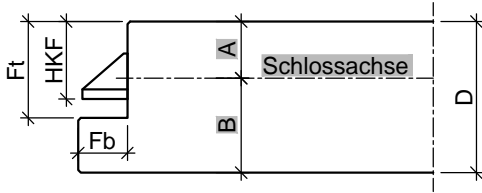
- Bänder
- mit Bandvorrichtung nach Kundenangabe
    - 2 eingebaute Bänder Typ V0020
    - 2 eingebaute Bänder Typ V0026

- Sonderausstattung
- Sicherheitsausstattung (Riegelkontakt, Magnetkontakt, E-Öffner, Kabelübergänge u.s.w.)
  - Türspion
  - Lüftungsschlitze nach Kundenangabe
  -

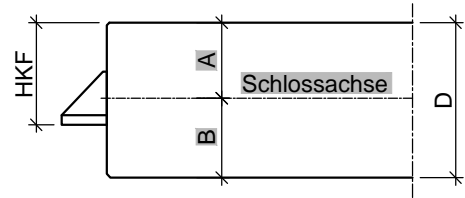
• = Standard ◦ = optional bzw. mit bestimmten Auflagen möglich



HW40-43 FR

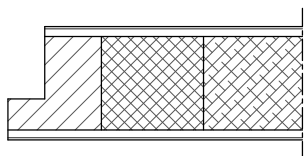


Türblatt mit Einfachfalz (alle Maße in mm)						
Türtyp	D	Fb	Ft	HKF	A	B
HW40	40	13	25,5	20,5	15	25

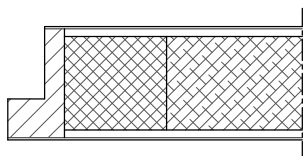


Türblatt ungefälzt, stumpf (alle Maße in mm)				
Türtyp	D	HKF	A	B
HW40	40	25,5	20	20

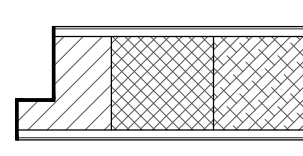
HW40-43 FR



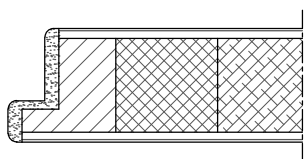
gefälzt mit Einleimer



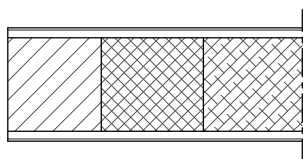
gefälzt mit  
verdecktem Anleimer



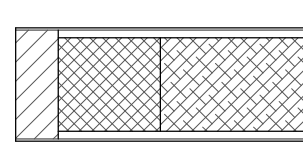
gefälzt mit  
Furnier/ Folien-Kante



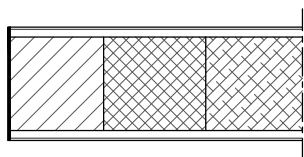
gefälzt mit PU-Kante



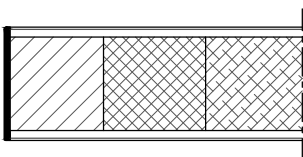
stumpf mit Einleimer



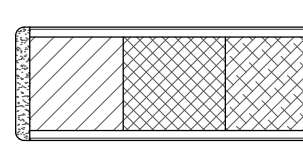
stumpf mit  
verdecktem Anleimer



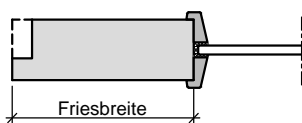
stumpf mit  
Furnier/ Folien-Kante



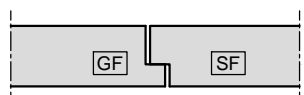
stumpf mit ABS-Kante



stumpf mit PU-Kante

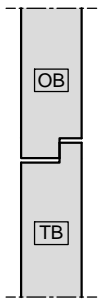


Lichtausschnitt mit aufliegender  
Standard Glasleiste

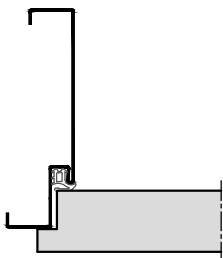


Mittelfuge gefälzt ohne Dichtung

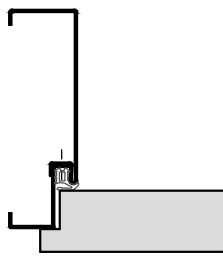
HW40-43 FR



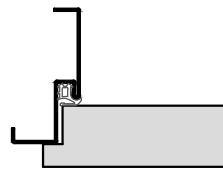
Oberblende  
gefälzt ohne Dichtung



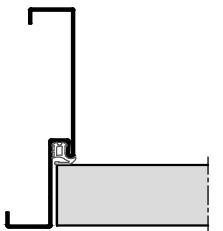
Stahl-Umfassungszarge



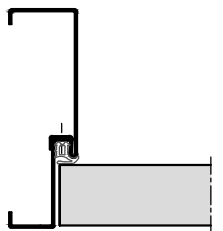
2-teilige  
Stahlumfassungszarge



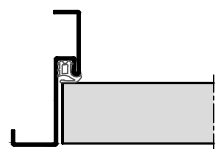
Stahl-Eckzarge



Stahl-Umfassungszarge



2-teilige  
Stahlumfassungszarge



Stahl-Eckzarge