

<b>3. Türen</b> .....	2
3.4.8 HW68 RC2 .....	2

HW68 RC2

Baurichtmaß (B x H) ◦ 1-flügelig: min. 625 x 1875 mm, max. 1250 x 2250 mm

Ausführungsvarianten ◦ 1-flügelig

Gewicht • Flächengewicht ab ca. 40 kg/m<sup>2</sup>

U-Wert • 1,34 W/m<sup>2</sup>K  
◦ 0,79 W/m<sup>2</sup>K (mit Thermo-Aufdoppelung; Türdicke 1-seitig +25 mm)

Türkonstruktion • Holzwerkstofftür in Sandwichbauweise mit Rahmen, HDF Absperrung und Stabilisator

Zargenvariante • in Holzstockzarge Typ HSZ (Ausführungsdetails in Kapitel 4.4)

Schallschutz nach VDI 3728 / DIN EN 4109 (Prüfwert) ◦ Schallschutzklasse 1 / 32 dB Rw  
◦ Schallschutzklasse 2 / 37 dB Rw  
◦ Schallschutzklasse 3 / 42 dB Rw  
◦ höhere Schalldämmwerte mit Akustikaufdopplung möglich. (Siehe Kapitel 2.3)

Einbruchschutz nach DIN EN 1627 • WK 2 / Widerstandsklasse "RC 2"

Klimaschutz nach DIN EN 1121 • Klasse II / Prüfklima "b"  
◦ Klasse I / Prüfklima "a"  
◦ Klasse III / Prüfklima "c"

Beanspruchungsgruppe nach RAL - RG 426 bzw. DIN EN 1192 ◦ "M" / Klasse 2  
◦ "S" / Klasse 3  
◦ "E" / Klasse 4

Mittellage • Vollspaneinlage  
◦ Spezialeinlage

Oberfläche ◦ Echtholz furniert (transparent lackiert oder gebeizt)  
◦ Streichfähiges HDF weiß grundiert (optional roh) für bauseitig deckenden Anstrich  
◦ Deckend lackiert (z.B. Weiß- oder Sondertöne nach RAL bzw. NCS)  
◦ CPL beschichtet ca. 0,5 mm nach WESTAG-Auswahlkollektion  
◦ HPL beschichtet 0,8 mm (Hersteller Getalit, Formica, Homapal, Fenix, Resopal, optional 1,2 mm oder 2,0 mm) nach jeweils gültiger Hersteller – Türenkollektion

Kantenausbildung • stumpf einschlagend, mit Leibungsfalz

HW68 RC2

- Doppelfalz, flächenbündig einschlagend
- gefälzt mit Aufdeckdichtung

Türkanten

- Einleimer aus Massivholz
- angegossene PU-Kante (nur bei HPL-Oberfläche)  
weiß 9010, grau 7035 und schwarz 9005  
Nur bei 1-flg. Türen, kein Doppelfalz  
(Andere Farben auf Anfrage)

Lichtausschnitt

- mit Lichtausschnitt
- für Glasart mind. 8 mm P4 A

Lichtausschnittarten

- Friese mind. 150/150/150/242 mm  
(Friese oben/Bandkante/Schloßkante/Sockel)  
mit geschraubten, gefälzten Glashalteleisten

Bodendichtung

- 1 Stück eingebaute absenkbare Bodendichtung
- 2 Stück eingebaute absenkbare Bodendichtungen

Schlösser

- eingebautes PZ Schloss / Dorn 65 mm (optional Dorn 80 mm) Klasse 3

Bänder

- 2 Stück eingebaute Bänder 3-dimensional verstellbar (optional 3 Stück)

Design&Stil

- Leistenauflagen
- Aufdopplungen (Rahmen und Feld)

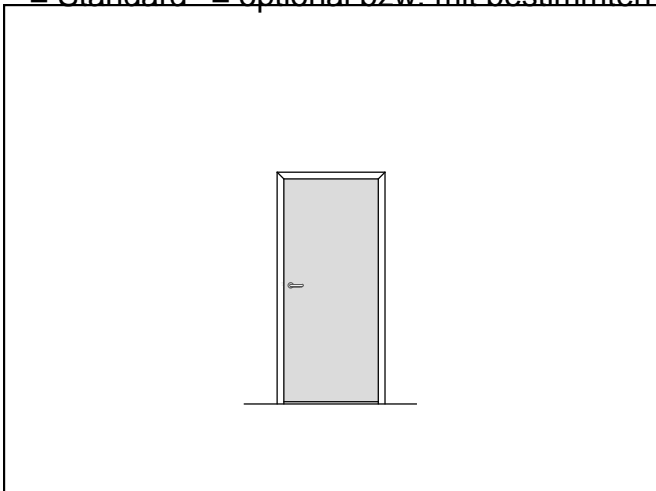
Wandarten

- nach Vorgabe der DIN EN 1627

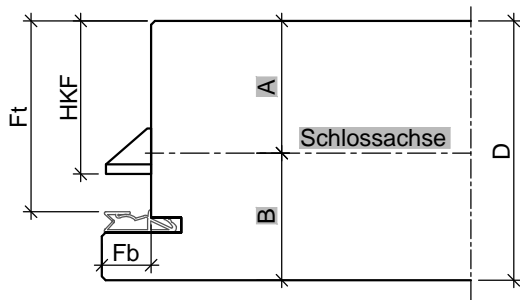
Sonderausstattung

- Türspion
- 

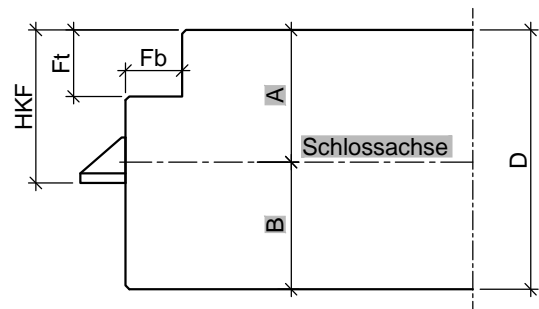
• = Standard ◦ = optional bzw. mit bestimmten Auflagen möglich



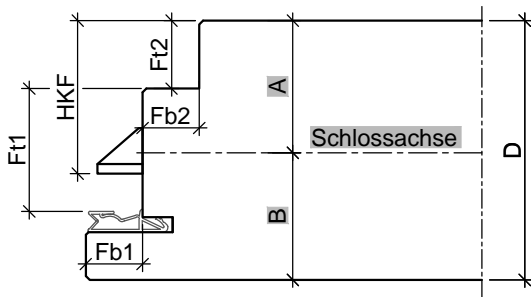
HW68 RC2



Türblatt gefälzt (alle Maße in mm)							
Türtyp	D	Fb	Ft	HKF	A	B	
HW68	68	13	51	40,5	35	33	

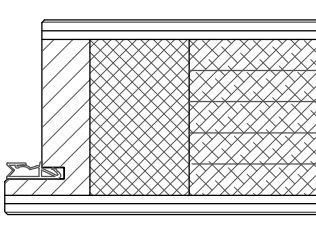


Türblatt stumpf mit Einfachfalz (alle Maße in mm)							
Türtyp	D	Fb	Ft	HKF	A	B	
HW68	68	15	18	40,5	35	33	

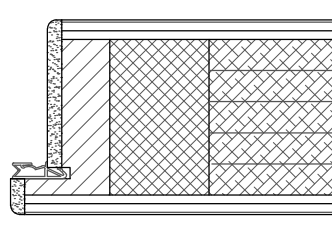


Türblatt mit Doppelfalz (alle Maße in mm)								
Türtyp	D	Fb1	Fb2	Ft1	Ft2	HKF	A	B
HW68	68	15	15	32	18	40,5	35	33

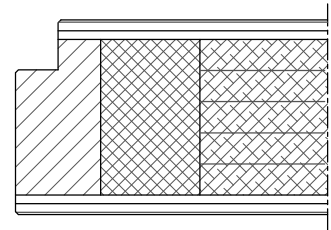
HW68 RC2



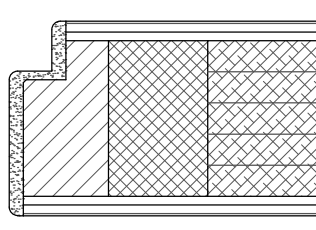
gefälzt mit Einleimer



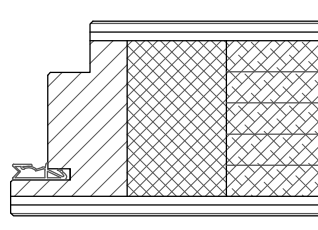
gefälzt mit PU-Kante



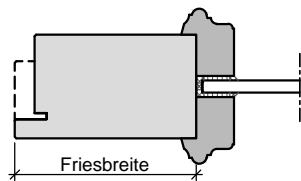
stumpf mit Einleimer



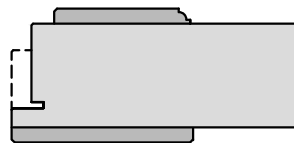
stumpf mit PU-Kante



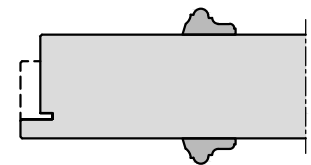
Doppelfalz mit Einleimer



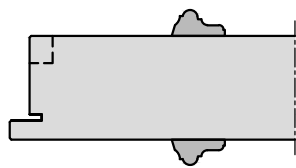
Lichtausschnitt mit  
profilierter Glasleiste



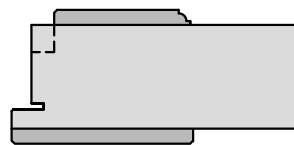
Türblatt mit Aufdopplung



Türblatt mit aufgesetzter  
Massivholzleiste



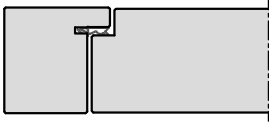
Türblatt mit aufgesetzter  
Massivholzleiste



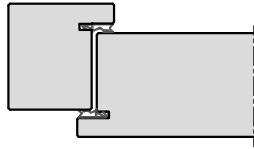
Türblatt mit Aufdopplung

-----

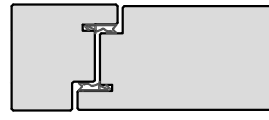
HW68 RC2



Holz- Stockzarge



Holz- Stockzarge



Holz- Stockzarge