

3. Türen	2
3.4.5 HW54 RC3	2

HW54 RC3

Baurichtmaß (B x H) ◦ 1-flügelig: min. 625 x 1875 mm, max. 1250 x 2350 mm

Ausführungsvarianten ◦ 1-flügelig

Türdicke • ca. 54 mm

Gewicht • Flächengewicht ab ca. 37 kg/m²

U-Wert • 1,60 W/m²K
◦ 0,87 W/m²K (mit Thermo-Aufdoppelung; Türdicke 1-seitig +25 mm)

Türkonstruktion • Holzwerkstofftür in Sandwichbauweise mit Rahmen, HDF Absperrung und Stabilisator

Zargenvariante ◦ in Holzumfassungszarge Typ HOZ (Ausführungsdetails in Kapitel 4.2)
◦ in Holzblockzarge Typ HBZ (Ausführungsdetails in Kapitel 4.3)
◦ in Holzstockzarge Typ HSZ (Ausführungsdetails in Kapitel 4.4)
◦ in Stahlumfassungszarge Typ SUZ (Ausführungsdetails in Kapitel 4.9)
◦ in Stahleckzarge Typ SEZ (Ausführungsdetails in Kapitel 4.9)

Schallschutz nach VDI 3728 / DIN EN 4109 (Prüfwert) ◦ Schallschutzklasse 1 / 32 dB Rw
◦ Schallschutzklasse 2 / 37 dB Rw
◦ Schallschutzklasse 3 / 42 dB Rw

Einbruchschutz nach DIN EN 1627 • WK 3 / Widerstandsklasse "RC 3"

Klimaschutz nach DIN EN 1121 • Klasse II / Prüfklima "b"
◦ Klasse I / Prüfklima "a"
◦ Klasse III / Prüfklima "c"

Beanspruchungsgruppe "S" / Klasse 3
nach RAL - RG 426 bzw. DIN EN 1192

- "M" / Klasse 2
- "E" / Klasse 4

Mittellage • Vollspaneinlage
◦ Spezialeinlage

Oberfläche ◦ Echtholz furniert (transparent lackiert oder gebeizt)
◦ Streichfähiges HDF weiß grundiert (optional roh) für bauseitig deckenden Anstrich
◦ Deckend lackiert (z.B. Weiß- oder Sondertöne nach RAL bzw. NCS)
◦ CPL beschichtet ca. 0,5 mm nach WESTAG-Auswahlkollektion

3.4.5 3. Türen

HW54 RC3

- HPL beschichtet 0,8 mm (Hersteller Getalit, Formica, Homapal, Fenix, Resopal, optional 1,2 mm oder 2,0 mm) nach jeweils gültiger Hersteller – Türenkollektion

- Kantenausbildung
- gefälzt mit Aufdeckdichtung
 - ungefälzt (stumpf einschlagend)
 - stumpf einschlagend, mit Leibungsfalz
 - Doppelfalz mit Aufdeckdichtung

- Türkanten
- Einleimer aus Massivholz
 - angegossene PU-Kante (nur bei HPL-Oberfläche) weiß 9010, grau 7035 und schwarz 9005 (Andere Farben auf Anfrage)
 - verdeckter Massivholz-Anleimer (2-seitig oder 3-seitig, nicht bei Aufschlagdichtung)

- Bodendichtung
- 1 Stück eingebaute absenkbbare Bodendichtung

- Schlösser
- eingebaute Mehrfachverriegelung 3-fach oder 5-fach

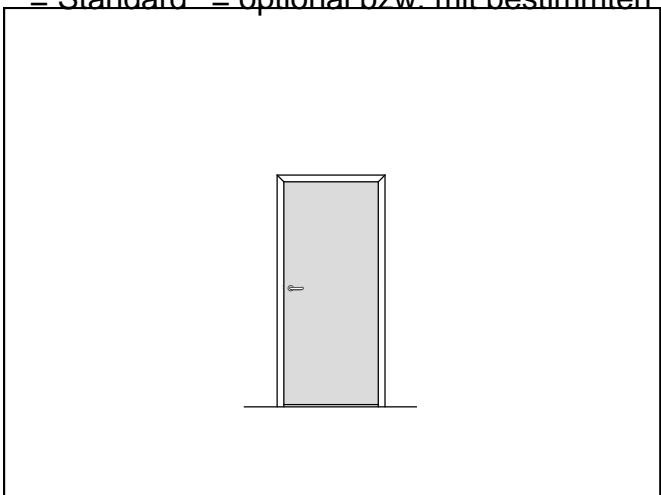
- Bänder
- 2 Stück eingebaute Bänder 3-dimensional verstellbar (optional 3 Stück)

- Design&Stil
- Leistenauflagen
 - Aufdopplungen (Rahmen und Feld)

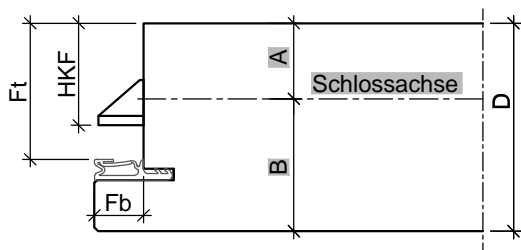
- Wandarten
- nach Vorgabe der DIN EN 1627

- Sonderausstattung
- Türspion
 -

• = Standard ◦ = optional bzw. mit bestimmten Auflagen möglich

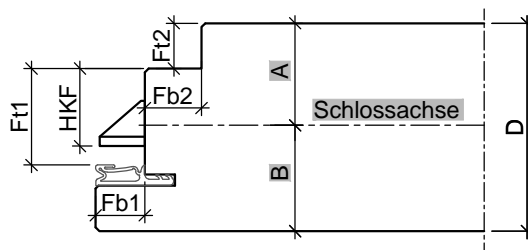


HW54 RC3



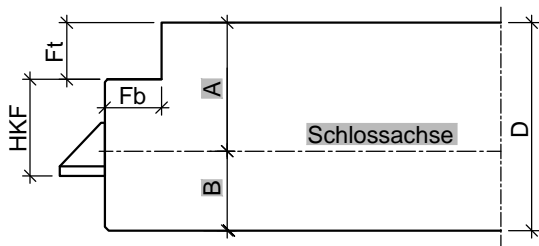
Türblatt gefälzt (alle Maße in mm)

Türtyp	D	Fb	Ft	HKF	A	B
HW54	54	13	36	27	20	34



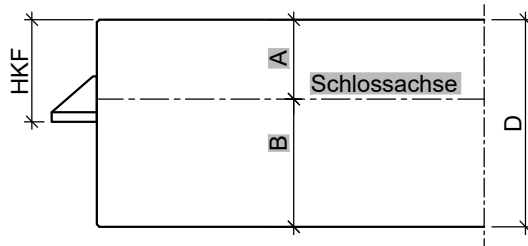
Türblatt mit Doppelfalz (alle Maße in mm)

Türtyp	D	Fb1	Fb2	Ft1	Ft2	HKF	A	B
HW54	54	13	12-15	25,5	12	20,5	27	27



Türblatt stumpf mit Zusatzfalz (alle Maße in mm)

Türtyp	D	Fb	Ft	HKF	A	B
HW54	54	15	15	25,5	34	20

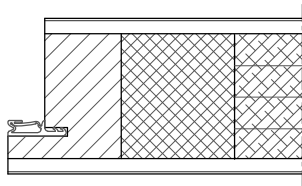


Türblatt ungefälzt, stumpf (alle Maße in mm)

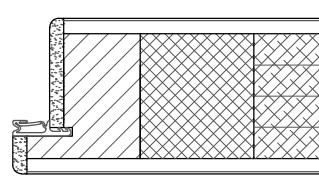
Türtyp	D	HKF	A	B
HW54	55	27	20	34

3.4.5 3. Türen

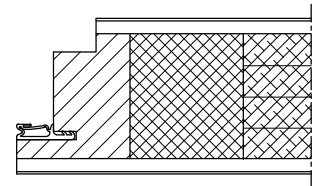
HW54 RC3



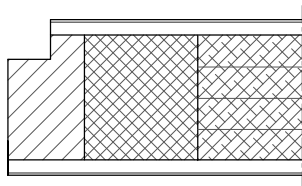
gefälzt mit Einleimer



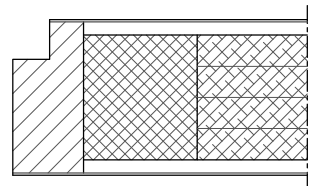
gefälzt mit PU-Kante



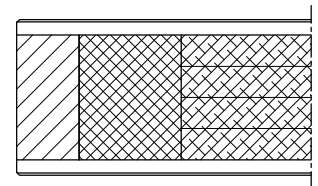
Doppelfalz mit Einleimer



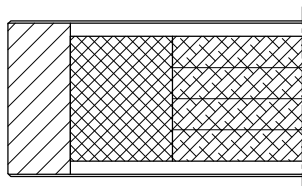
stumpf mit Leibungsfalz mit Einleimer



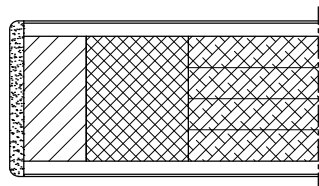
stumpf mit Leibungsfalz mit Anleimer



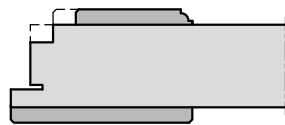
stumpf mit Einleimer



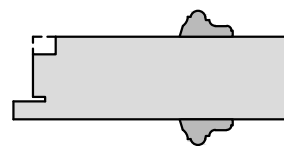
stumpf mit Anleimer



stumpf mit PU-Kante

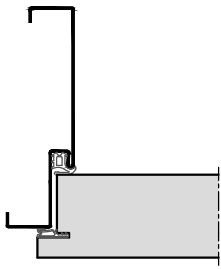


Türblatt mit Aufdopplung

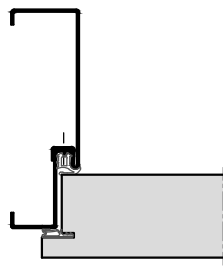


Türblatt mit aufgesetzter Massivholzleiste

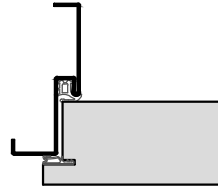
HW54 RC3



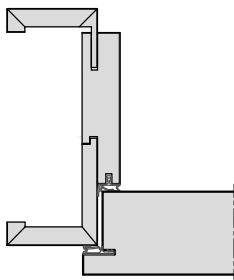
Stahl-Umfassungszarge



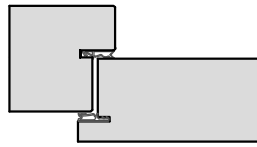
2-teilige
Stahlumfassungszarge



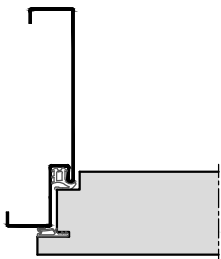
Stahl-Eckzarge



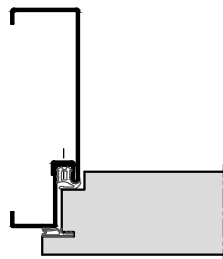
Holz-Objektzarge



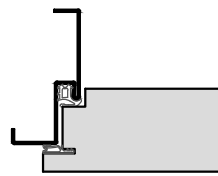
Holz- Stockzarge



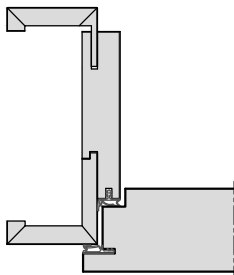
Stahl-Umfassungszarge



2-teilige
Stahlumfassungszarge

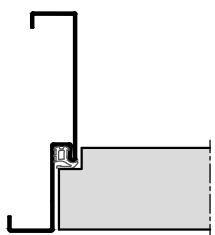


Stahl-Eckzarge

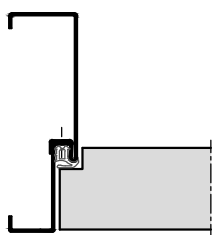


Holz-Objektzarge

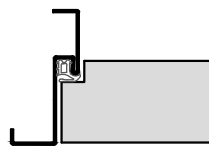
HW54 RC3



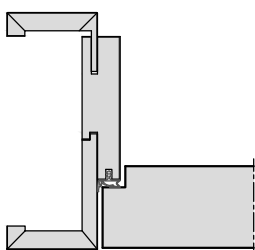
Stahl-Umfassungszarge



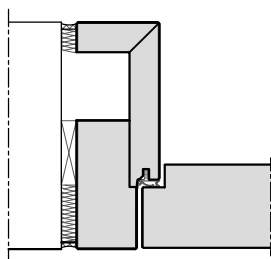
2-teilige
Stahlumfassungszarge



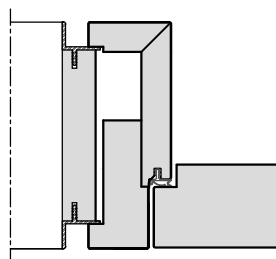
Stahl-Eckzarge



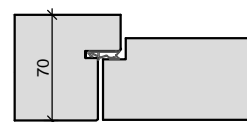
Holz-Objektzarge



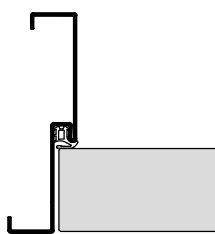
Holz-Blockzarge



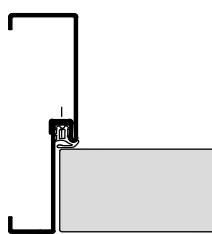
Holz-Blockzarge
mit Alu-Schattennut



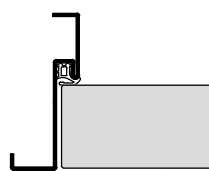
Holz- Stockzarge



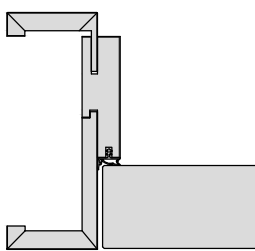
Stahl-Umfassungszarge



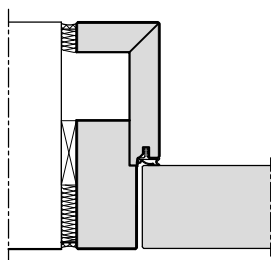
2-teilige
Stahlumfassungszarge



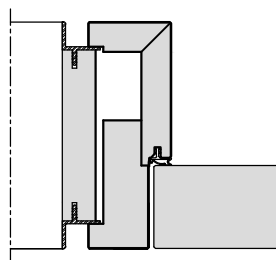
Stahl-Eckzarge



Holz-Objektzarge



Holz-Blockzarge



Holz-Blockzarge
mit Alu-Schattennut