

3. Türen	2
3.4.4 HW50 RC2	2

HW50 RC2

Baurichtmaß (B x H) ◦ 1-flügelig: min. 625 x 1875 mm, max. 1250 x 2250 mm

Ausführungsvarianten ◦ 1-flügelig

Türdicke • ca. 50 mm

Gewicht • Flächengewicht ab ca. 33 kg/m²

U-Wert • 1,65 W/m²K
◦ 0,88 W/m²K (mit Thermo-Aufdoppelung; Türdicke 1-seitig +25 mm)

Türkonstruktion • Holzwerkstofftür in Sandwichbauweise mit Rahmen, HDF Absperrung und Stabilisator

Zargenvariante ◦ in Holzumfassungszarge Typ HUZ/HOZ (Ausführungsdetails in Kapitel 4.1/4.2)
◦ in Holzblockzarge Typ HBZ (Ausführungsdetails in Kapitel 4.3)
◦ in Holzstockzarge Typ HSZ (Ausführungsdetails in Kapitel 4.4)
◦ in bauseitig beizustellende Stahlzargen gem. unseren Ausführungsangaben

Schallschutz nach VDI 3728 / DIN EN 4109 (Prüfwert) ◦ Schallschutzklasse 1 / 32 dB Rw

◦ Schallschutzklasse 2 / 37 dB Rw

Einbruchschutz nach DIN EN 1627 • WK 2 / Widerstandsklasse "RC 2"

Klimaschutz nach DIN EN 1121 • Klasse II / Prüfklima "b"

◦ Klasse III / Prüfklima "c"

Beanspruchungsgruppe "S" / Klasse 3
nach RAL - RG 426
bzw. DIN EN 1192

◦ "N" / Klasse 1

◦ "E" / Klasse 4

Mittellage • Vollspaneinlage
◦ Spezialeinlage

Oberfläche ◦ Echtholz furniert (transparent lackiert oder gebeizt)
◦ Streichfähiges HDF weiß grundiert (optional roh) für bauseitig deckenden Anstrich
◦ Deckend lackiert (z.B. Weiß- oder Sondertöne nach RAL bzw. NCS)
◦ CPL beschichtet ca. 0,5 mm nach WESTAG-Auswahlkollektion

HW50 RC2

- HPL beschichtet 0,8 mm (Hersteller Getalit, Formica, Homapal, Fenix, Resopal, optional 1,2 mm oder 2,0 mm) nach jeweils gültiger Hersteller – Türenkollektion

- Kantenausbildung
- gefälzt
 - ungefälzt (stumpf einschlagend)

- Türkanten
- Einleimer aus Massivholz
 - angegossene PU-Kante (nur bei HPL-Oberfläche) weiß 9010, grau 7035 und schwarz 9005 (Andere Farben auf Anfrage)
 - angeleimte ABS Kante (nur bei stumpfen Türen)
 - verdeckter Massivholz-Anleimer (2-seitig oder 3-seitig)
 - Folierte Kanten
 - Furnierte Kanten, Folienkante oben

- Lichtausschnitt
- mit Lichtausschnitt
 - für Glasart mind. 8 mm P4 A

- Lichtausschnittarten
- Friese mind. 150/150/150/242 mm (Friese oben/Bandkante/Schloßkante/Sockel) mit geschraubten, gefälzten Glashalteleisten

- Bodendichtung
- vorgerichtet für absenkbare Bodendichtung nach Kundenangabe

- Schlösser
- mit Schlossvorrichtung nach Kundenangabe
 - eingebautes PZ Schloss / Dorn 65 mm (optional Dorn 80 mm) Klasse 3

- Bänder
- mit Bandvorrichtung nach Kundenangabe
 - 2 Stück eingebaute Bänder 3-dimensional verstellbar (optional 3 Stück)

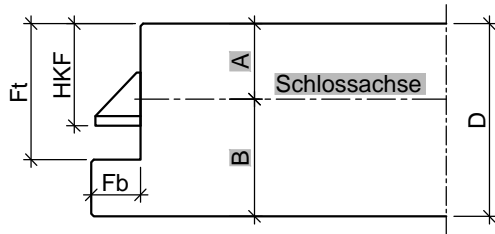
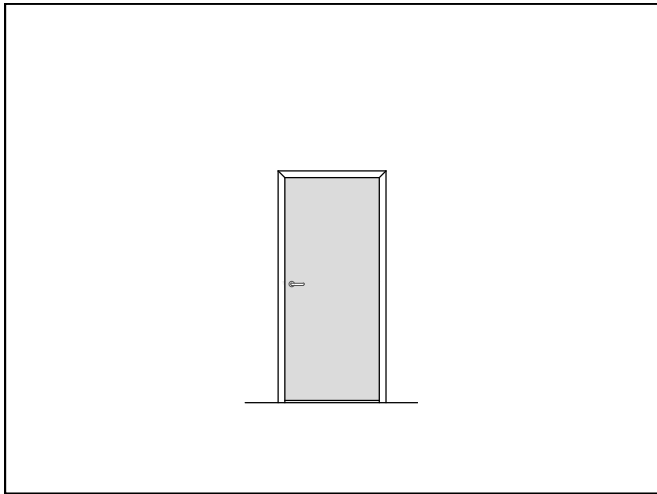
- Design&Stil
- Leistenauflagen
 - Aufdopplungen (Rahmen und Feld)

- Wandarten
- nach Vorgabe der DIN EN 1627

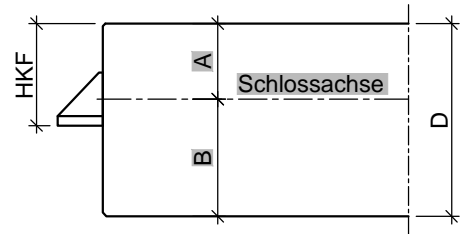
- Sonderausstattung
- Türspion
 -

• = Standard ◦ = optional bzw. mit bestimmten Auflagen möglich

HW50 RC2

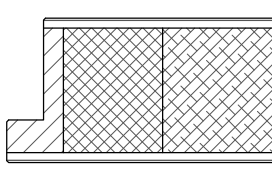


Türblatt mit Einfachfalz (alle Maße in mm)						
Türtyp	D	Fb	Ft	HKF	A	B
HW50	50	13	36	27	20	30

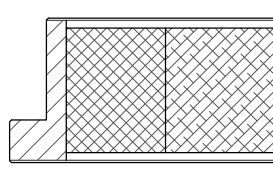


Türblatt ungefälzt, stumpf (alle Maße in mm)				
Türtyp	D	HKF	A	B
HW50	50	27	20	30

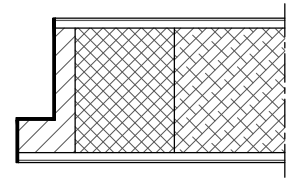
HW50 RC2



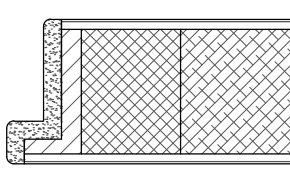
gefälzt mit Einleimer



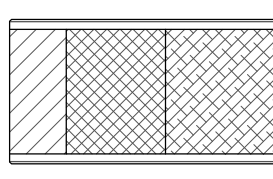
gefälzt mit verdecktem Anleimer



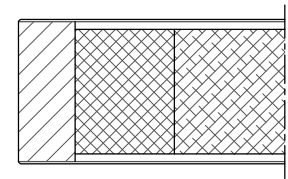
gefälzt mit
Furnier/ Folien-Kante



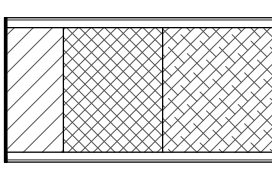
gefälzt mit PU-Kante



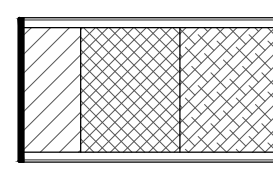
stumpf mit Einleimer



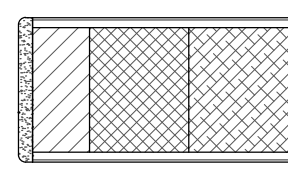
stumpf mit verdecktem Anleimer



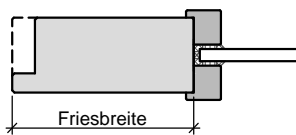
stumpf mit
Furnier/ Folien-Kante



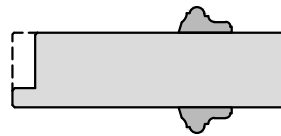
stumpf mit ABS-Kante



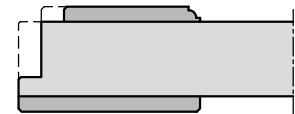
stumpf mit PU-Kante



Lichtausschnitt mit
aufliegender Glasleiste

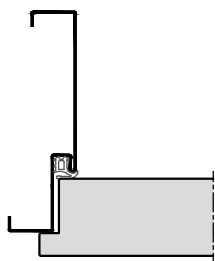


Türblatt mit aufgesetzter
Massivholzleiste

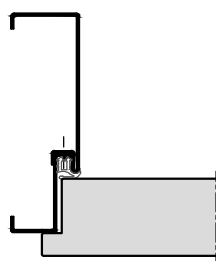


Türblatt mit Aufdopplung

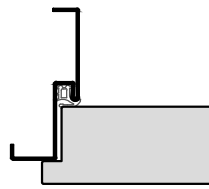
HW50 RC2



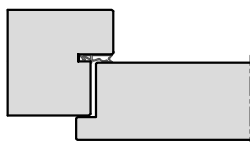
Stahl-Umfassungszarge



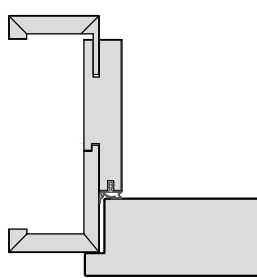
2-teilige
Stahlumfassungszarge



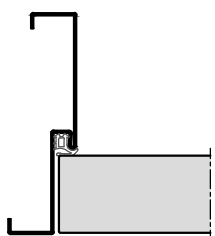
Stahl-Eckzarge



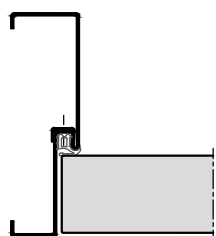
Holz- Stockzarge



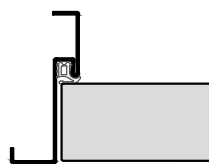
Holz-Objektzarge



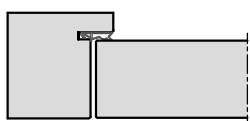
Stahl-Umfassungszarge



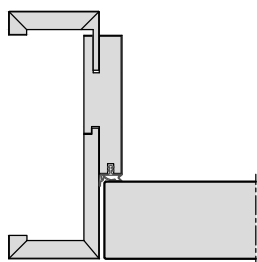
2-teilige
Stahlumfassungszarge



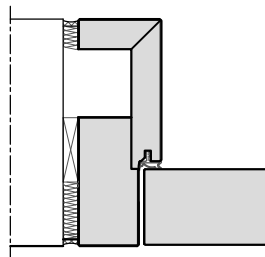
Stahl-Eckzarge



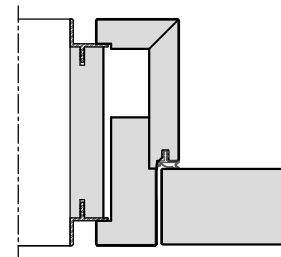
Holz- Stockzarge



Holz-Objektzarge



Holz-Blockzarge



Holz-Blockzarge
mit Alu-Schattennut