

3. Türen	2
3.4.1 HW40 RC1	2

HW40 RC1

Baurichtmaß (B x H) ◦ 1-flügelig: min. 625 x 1875 mm, max. 1250 x 2250 mm

Ausführungsvarianten ◦ 1-flügelig

Türdicke • ca. 39-40 mm

Gewicht • Flächengewicht ab ca. 25 kg/m²

U-Wert • 1,89 W/m²K

Türkonstruktion • Holzwerkstofftür in Sandwichbauweise mit Rahmen, HDF Absperrung und Stabilisator

Zargenvariante ◦ in Holzumfassungszarge Typ HUZ/HOZ (Ausführungsdetails in Kapitel 4.1/4.2)
 ◦ in Holzblockzarge Typ HBZ (Ausführungsdetails in Kapitel 4.3)
 ◦ in Holzstockzarge Typ HSZ (Ausführungsdetails in Kapitel 4.4)
 ◦ in bauseitig beizustellende Stahlzargen gem. unseren Ausführungsangaben

Schallschutz nach VDI 3728 / DIN EN 4109 (Prüfwert) ◦ Schallschutzklasse 1 / 32 dB Rw

Einbruchschutz nach DIN EN 1627 • WK 1 / Widerstandsklasse "RC 1"

Klimaschutz nach DIN EN 1121 • Klasse II / Prüfklima "b"
 ◦ Klasse I / Prüfklima "a"

Beanspruchungsgruppe "S" / Klasse 3 ppe nach RAL - RG 426 bzw. DIN EN 1192

- "M" / Klasse 2
- "E" / Klasse 4

Mittellage • Vollspaneinlage

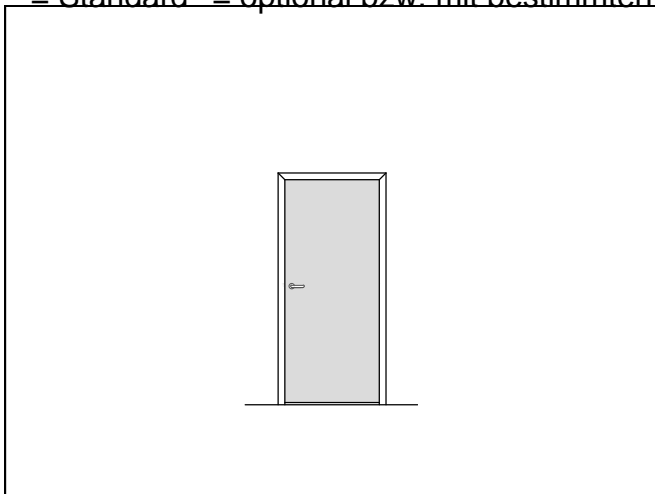
Kantenausbildung • gefälzt
 ◦ ungefälzt (stumpf einschlagend)

Türkanten • Foliierte Kanten
 • Furnierte Kanten, Folienkante oben
 ◦ angegossene PU-Kante (nur bei HPL-Oberfläche) weiß 9010, grau 7035 und schwarz 9005 (Andere Farben auf Anfrage)
 ◦ Einleimer aus Massivholz
 ◦ angeleimte ABS Kante (nur bei stumpfen Türen)

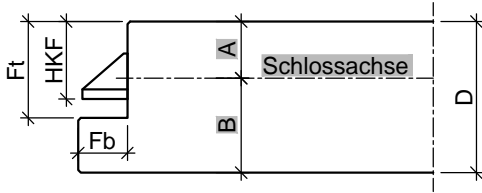
HW40 RC1

	◦ verdeckter Massivholz-Anleimer (2-seitig oder 3-seitig)
Lichtausschnitt	◦ mit Lichtausschnitt ◦ für Glasart mind. 8 mm P4 A
Lichtausschnittarten	◦ Friese mind. 150/150/150/242 mm (Friese oben/Bandkante/Schloßkante/Sockel) mit geschraubten, gefälzten Glashalteleisten
Bodendichtung	◦ 1 Stück eingebaute absenkbbare Bodendichtung
Schlösser	• mit Schlossvorrichtung nach Kundenangabe ◦ eingebautes PZ Schloss / Dorn 65 mm (optional Dorn 80 mm) Klasse 3
Bänder	• 2 eingebaute Bänder Typ V0026 ◦ mit Bandvorrichtung nach Kundenangabe
Design&Stil	◦ Leistenauflagen ◦ Aufdopplungen (Rahmen und Feld)
Wandarten	• nach Vorgabe der DIN EN 1627
Sonderausstattung	◦ Türspion ◦

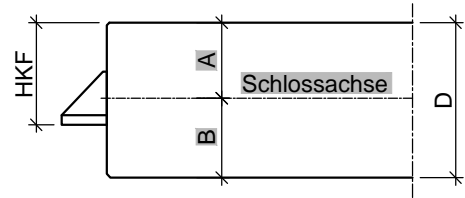
• = Standard ◦ = optional bzw. mit bestimmten Auflagen möglich



HW40 RC1



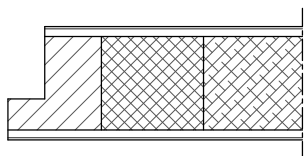
Türblatt mit Einfachfalz (alle Maße in mm)						
Türtyp	D	Fb	Ft	HKF	A	B
HW40	40	13	25,5	20,5	15	25



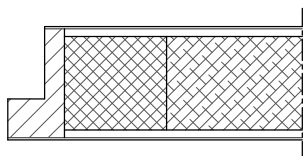
Türblatt ungefälzt, stumpf (alle Maße in mm)				
Türtyp	D	HKF	A	B
HW40	40	25,5	20	20

3.4.1 3. Türen

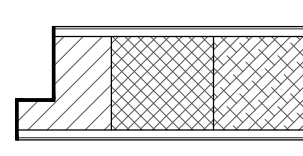
HW40 RC1



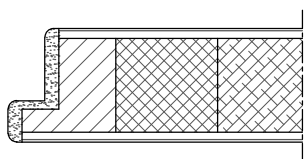
gefälzt mit Einleimer



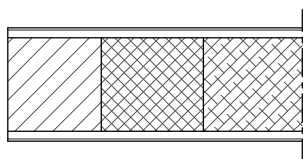
gefälzt mit verdecktem Anleimer



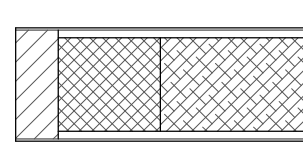
gefälzt mit Furnier/ Folien-Kante



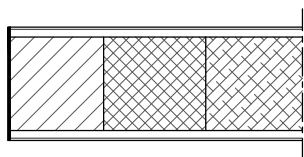
gefälzt mit PU-Kante



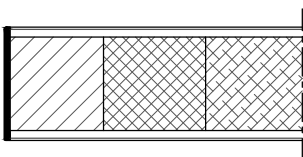
stumpf mit Einleimer



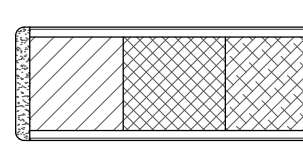
stumpf mit verdecktem Anleimer



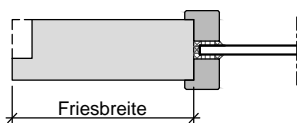
stumpf mit Furnier/ Folien-Kante



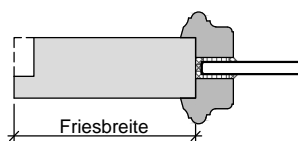
stumpf mit ABS-Kante



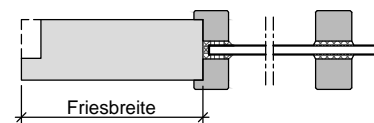
stumpf mit PU-Kante



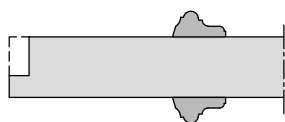
Lichtausschnitt mit aufliegender Glasleiste



Lichtausschnitt mit profilierter Glasleiste



Lichtausschnitt mit aufgesetzter Sprosse



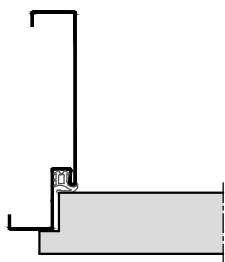
Türblatt mit aufgesetzter Massivholzleiste



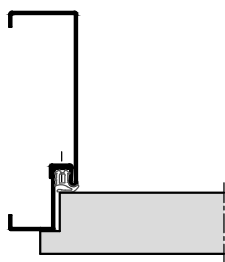
Türblatt mit Aufdopplung

3.4.1 3. Türen

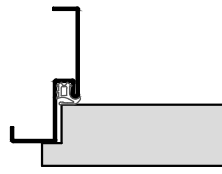
HW40 RC1



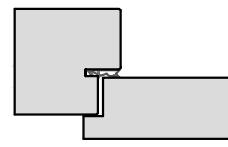
Stahl-Umfassungszarge



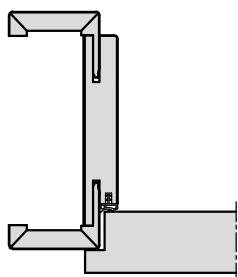
2-teilige
Stahlumfassungszarge



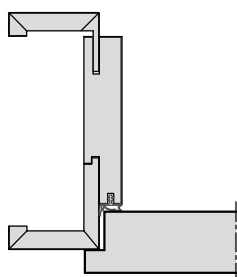
Stahl-Eckzarge



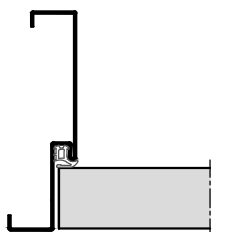
Holz- Stockzarge



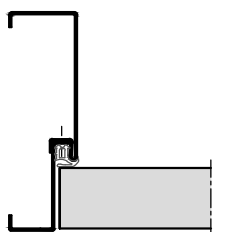
Holz-Umfassungszarge



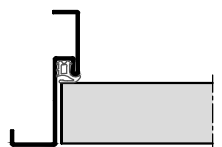
Holz-Objektzarge



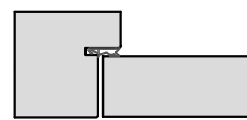
Stahl-Umfassungszarge



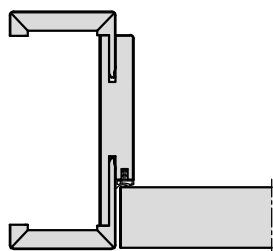
2-teilige
Stahlumfassungszarge



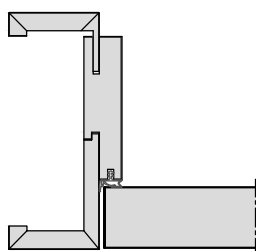
Stahl-Eckzarge



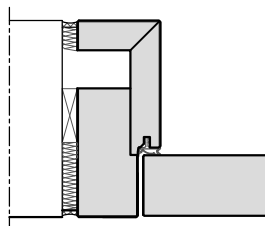
Holz- Stockzarge



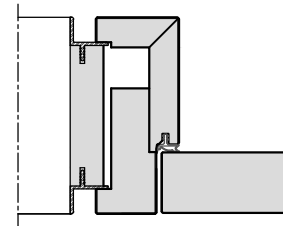
Holz-Umfassungszarge



Holz-Objektzarge



Holz-Blockzarge



Holz-Blockzarge
mit Alu-Schattennut