

3. Türen	2
3.3.9 HW65 SH42	2

HW65 SH42

Baurichtmaß (B x H)	<ul style="list-style-type: none"> ◦ 1-flügelig: min. 500 x 1000 mm, max. 1350 x 2750 mm, 3500 mm mit Oberblende ◦ 2-flügelig: min. 1200 x 1000 mm, max. 2750 x 2750 mm, 3500 mm mit Oberblende
Ausführungsvarianten	<ul style="list-style-type: none"> • 1-flügelig ◦ 2-flügelig ◦ mit Oberblende ◦ mit Oberlicht und Kämpferprofil
Türdicke	• ca. 65 mm
Gewicht	• Flächengewicht ab ca. 40 kg/m ²
U-Wert	<ul style="list-style-type: none"> • 1,45 W/m²K ◦ 0,81 W/m²K (mit Thermo-Aufdoppelung; Türdicke 1-seitig +25 mm)
Türkonstruktion	• Holzwerkstofftür in Sandwichbauweise mit Rahmen, HDF Absperrung und Stabilisator
Zargenvariante	<ul style="list-style-type: none"> ◦ in Holzumfassungszarge Typ HOZ (Ausführungsdetails in Kapitel 4.2) ◦ in Holzblockzarge Typ HBZ (Ausführungsdetails in Kapitel 4.3) ◦ in Holzstockzarge Typ HSZ (Ausführungsdetails in Kapitel 4.4) ◦ in bauseitig beizustellende Stahlzargen gem. unseren Ausführungsangaben
Schallschutz nach VDI 3728 / DIN EN 4109 (Prüfwert)	<ul style="list-style-type: none"> • Schallschutzklasse 3 / 42 dB Rw ◦ höhere Schalldämmwerte mit Akustikaufdopplung möglich. (Siehe Kapitel 2.3)
Einbruchschutz nach DIN EN 1627	<ul style="list-style-type: none"> ◦ WK 1 / Widerstandsklasse "RC 1" ◦ WK 2 / Widerstandsklasse "RC 2" ◦ WK 3 / Widerstandsklasse "RC 3"
Klimaschutz nach DIN EN 1121	<ul style="list-style-type: none"> • Klasse II / Prüfklima "b" ◦ Klasse I / Prüfklima "a" ◦ Klasse III / Prüfklima "c"
Beanspruchungsgruppe nach RAL - RG 426 bzw. DIN EN 1192	<ul style="list-style-type: none"> • "S" / Klasse 3 ◦ "M" / Klasse 2 ◦ "E" / Klasse 4
Mittellage	• mehrlagige Spezialeinlage

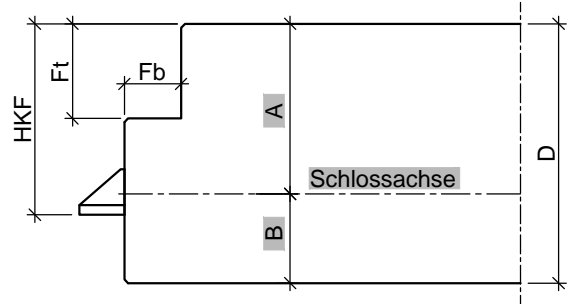
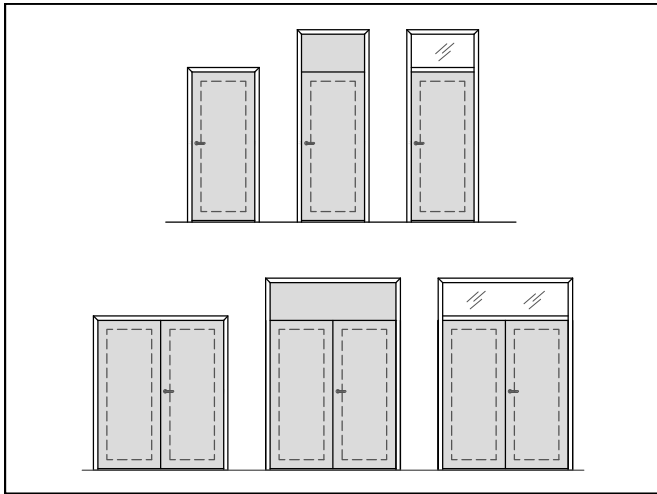
HW65 SH42

Oberfläche	<ul style="list-style-type: none"> ◦ Echtholz furniert (transparent lackiert oder gebeizt) ◦ Streichfähiges HDF weiß grundiert (optional roh) für bauseitig deckenden Anstrich ◦ Deckend lackiert (z.B. Weiß- oder Sondertöne nach RAL bzw. NCS) ◦ CPL beschichtet ca. 0,5 mm nach WESTAG-Auswahlkollektion ◦ HPL beschichtet 0,8 mm (Hersteller Getalit, Formica, Homapal, Fenix, Resopal, optional 1,2 mm oder 2,0 mm) nach jeweils gültiger Hersteller – Türenkollektion
Kantenausbildung	<ul style="list-style-type: none"> • gefälzt mit Aufdeckdichtung ◦ stumpf einschlagend, mit Leibungsfalz ◦ Falz/Gegenfalz (Mittelfuge bei 2-flügelig) ◦ Falz/Gegenfalz (zur Oberblende) ◦ Doppelfalz mit Aufdeckdichtung
Türkanten	<ul style="list-style-type: none"> • Einleimer aus Massivholz ◦ angegossene PU-Kante (nur bei HPL-Oberfläche) weiß 9010, grau 7035 und schwarz 9005 Nur bei 1-flg. Türen (Andere Farben auf Anfrage)
Lichtausschnitt	<ul style="list-style-type: none"> ◦ mit Lichtausschnitt ◦ für VSG 16-20 mm mit Akustikfolie
Lichtausschnittarten	<ul style="list-style-type: none"> ◦ Friese mind. 120/120/120/120 mm (Friese oben/Bandkante/Schloßkante/Sockel) ◦ optional mit Sprossen ◦ Bullaugen / Sonderformen
Bodendichtung	<ul style="list-style-type: none"> • 2 Stück eingebaute absenkbare Bodendichtungen
Schlösser	<ul style="list-style-type: none"> • mit Schlossvorrichtung nach Kundenangabe ◦ Standflügelverriegelung mit Kantenriegel ◦ Standflügelverriegelung mit verdecktem Falztreibriegel ◦ eingebaute Mehrfachverriegelung 3-fach oder 5-fach
Bänder	<ul style="list-style-type: none"> • mit Bandvorrichtung nach Kundenangabe
Design&Stil	<ul style="list-style-type: none"> ◦ Leistenauflagen ◦ Aufdopplungen (Rahmen und Feld)
Sonderausstattung	<ul style="list-style-type: none"> ◦ Sicherheitsausstattung (Riegelkontakt, Magnetkontakt, E-Öffner, Kabelübergänge u.s.w.) ◦ Türspion ◦

• = Standard ◦ = optional bzw. mit bestimmten Auflagen möglich

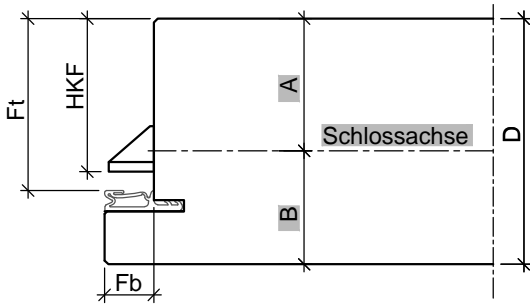
3.3.9 3. Türen

HW65 SH42



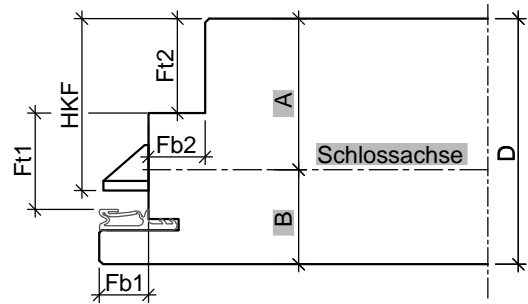
Türblatt stumpf mit Einfachfalz (alle Maße in mm)

Türtyp	D	Fb	Ft	HKF	A	B
HW65	65	15	25	50,5	45	20



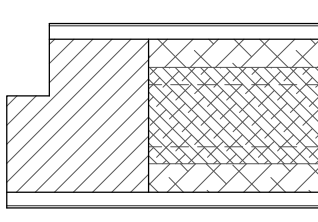
Türblatt gefälzt (alle Maße in mm)

Türtyp	D	Fb	Ft	HKF	A	B
HW65	65	13	45,5	40,5	35	30

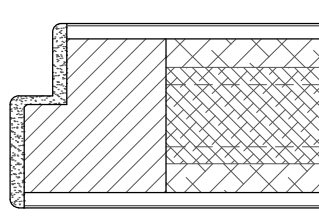


Türblatt mit Doppelfalz (alle Maße in mm)

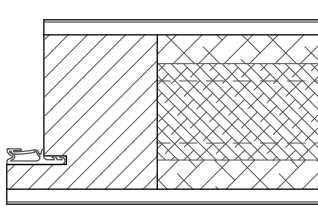
Türtyp	D	Fb1	Fb2	Ft1	Ft2	HKF	A	B
HW65	65	13	15	25,5	25	45,5	40	25



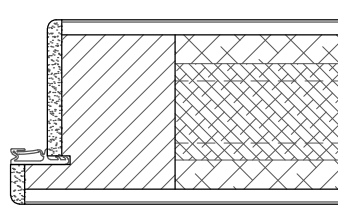
stumpf mit Einleimer



stumpf mit PU-Kante

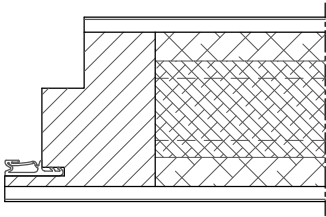


gefälzt mit Einleimer

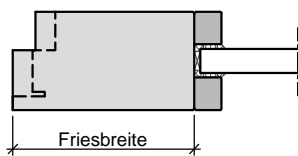


gefälzt mit PU-Kante

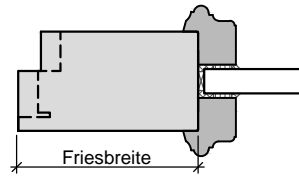
HW65 SH42



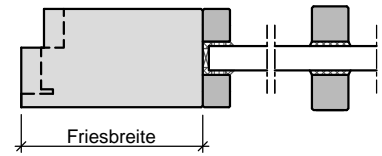
Doppelfalz mit Einleimer



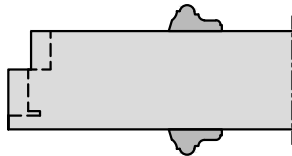
Lichtausschnitt mit flächenbündiger Glasleiste



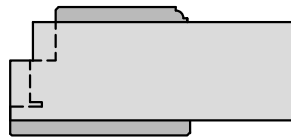
Lichtausschnitt mit profilierter Glasleiste



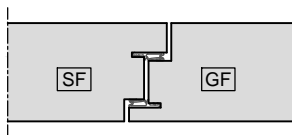
Lichtausschnitt mit aufgesetzter Sprosse



Türblatt mit aufgesetzter Massivholzleiste

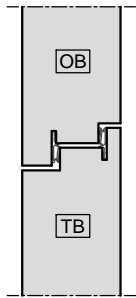


Türblatt mit Aufdopplung

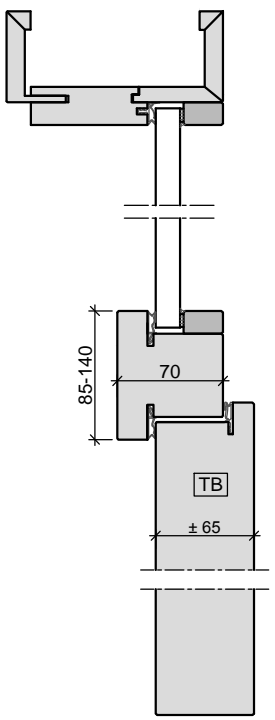


Mittelfuge Falz/Gegenfalz

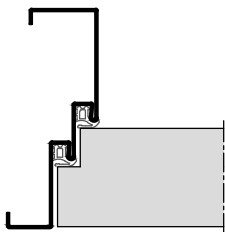
HW65 SH42



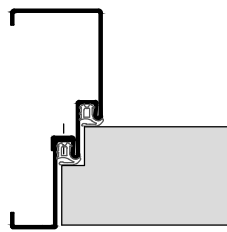
Oberblende
Falz/Gegenfalz



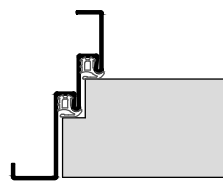
Oberlicht mit Kämpfer
Türblatt gefälzt
in Holzobjektzarge



Stahl-Umfassungszarge

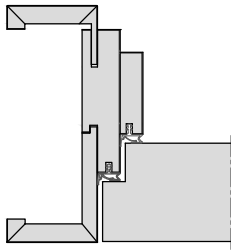


2-teilige
Stahlfassungszarge

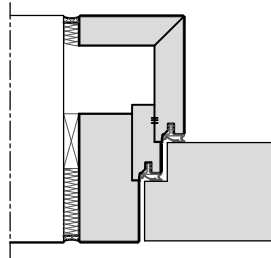


Stahl-Eckzarge

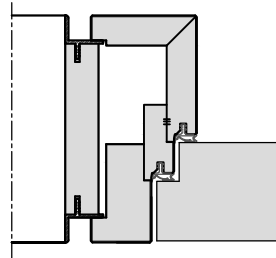
HW65 SH42



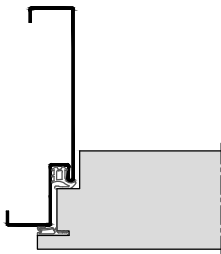
Holz-Objektzarge



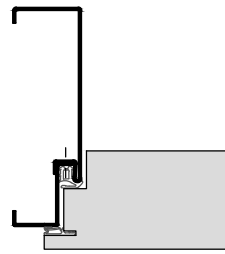
Holz-Blockzarge



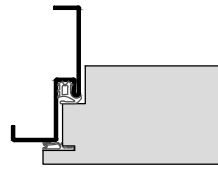
Holz-Blockzarge
mit Alu-Schattennut



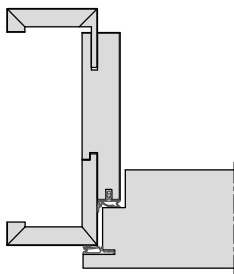
Stahl-Umfassungszarge



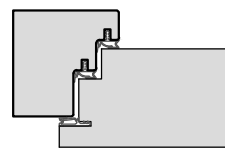
2-teilige
Stahlumfassungszarge



Stahl-Eckzarge



Holz-Objektzarge



Holz-Stockzarge