

<b>3. Türen</b> .....	2
3.3.8 HW54 SH42 .....	2

HW54 SH42

Baurichtmaß (B x H)	<ul style="list-style-type: none"> <li>◦ 1-flügelig: min. 500 x 1000 mm, max. 1350 x 2500 mm, 3000 mm mit Oberblende</li> <li>◦ 2-flügelig: min. 1200 x 1000 mm, max. 2750 x 2500 mm, 3000 mm mit Oberblende</li> </ul>
Ausführungsvarianten	<ul style="list-style-type: none"> <li>• 1-flügelig</li> <li>◦ 2-flügelig</li> <li>◦ mit Oberblende</li> <li>◦ mit Oberlicht und Kämpferprofil</li> </ul>
Türdicke	• ca. 54 mm
Gewicht	• Flächengewicht ab ca. 37 kg/m <sup>2</sup>
U-Wert	<ul style="list-style-type: none"> <li>• 1,60 W/m<sup>2</sup>K</li> <li>◦ 0,87 W/m<sup>2</sup>K (mit Thermo-Aufdoppelung; Türdicke 1-seitig +25 mm)</li> </ul>
Türkonstruktion	• Holzwerkstofftür in Sandwichbauweise mit Rahmen, HDF Absperrung und Stabilisator
Zargenvariante	<ul style="list-style-type: none"> <li>◦ in Holzumfassungszarge Typ HOZ (Ausführungsdetails in Kapitel 4.2)</li> <li>◦ in Holzblockzarge Typ HBZ (Ausführungsdetails in Kapitel 4.3)</li> <li>◦ in Holzstockzarge Typ HSZ (Ausführungsdetails in Kapitel 4.4)</li> <li>◦ in feststehende Seitenteile und Verglasungswände (Ausführungsdetails in Kapitel 5)</li> <li>◦ in bauseitig beizustellende Stahlzargen gem. unseren Ausführungsangaben</li> </ul>
Schallschutz nach VDI 3728 / DIN EN 4109 (Prüfwert)	• Schallschutzklasse 3 / 42 dB Rw
Einschränkung	◦ Schallschutzklasse 3 / 42 dB Rw´P stumpf einschlagend nur 1-flg bis Türabmessung max. 1300 mm breit
Einbruchschutz nach DIN EN 1627	<ul style="list-style-type: none"> <li>◦ WK 1 / Widerstandsklasse "RC 1"</li> <li>◦ WK 2 / Widerstandsklasse "RC 2"</li> <li>◦ WK 3 / Widerstandsklasse "RC 3"</li> </ul>
Klimaschutz nach DIN EN 1121	<ul style="list-style-type: none"> <li>• Klasse II / Prüfklima "b"</li> <li>◦ Klasse I / Prüfklima "a"</li> <li>◦ Klasse III / Prüfklima "c"</li> </ul>
Beanspruchungsgruppe nach RAL - RG 426 bzw. DIN EN 1192	<ul style="list-style-type: none"> <li>• "M" / Klasse 2</li> <li>◦ "S" / Klasse 3</li> </ul>

HW54 SH42

◦ "E" / Klasse 4

Strahlenschutz ◦ 1,0 mm Bleigleichwert  
 ◦ 2,0 mm Bleigleichwert  
 ◦ 3,0 mm Bleigleichwert

Mittellage • mehrlagige Spezialeinlage

Oberfläche ◦ Echtholz furniert (transparent lackiert oder gebeizt)  
 ◦ Streichfähiges HDF weiß grundiert (optional roh) für bauseitig deckenden Anstrich  
 ◦ Deckend lackiert (z.B. Weiß- oder Sondertöne nach RAL bzw. NCS)  
 ◦ CPL beschichtet ca. 0,5 mm nach WESTAG-Auswahlkollektion  
 ◦ HPL beschichtet 0,8 mm (Hersteller Getalit, Formica, Homopal, Fenix, Resopal, optional 1,2 mm oder 2,0 mm) nach jeweils gültiger Hersteller – Türenkollektion

Kantenausbildung • gefälzt mit Aufdeckdichtung  
 ◦ ungefälzt (stumpf einschlagend)  
 ◦ stumpf einschlagend, mit Leibungsfalz  
 ◦ Falz/Gegenfalz und Schlagleiste (Mittelfuge bei 2-flügelig)  
 ◦ Doppelfalz mit Aufdeckdichtung  
 ◦ Falz/Gegenfalz und Schlagleiste (zur Oberblende)

Türkanten • Einleimer aus Massivholz  
 ◦ angegossene PU-Kante (nur bei HPL-Oberfläche) weiß 9010, grau 7035 und schwarz 9005 (Andere Farben auf Anfrage)

Bodendichtung • 1 Stück eingebaute absenkbare Bodendichtung

Schlösser • mit Schlossvorrichtung nach Kundenangabe  
 ◦ Standflügelverriegelung mit Kantenriegel  
 ◦ Standflügelverriegelung mit verdecktem Falztreibriegel  
 ◦ eingebaute Mehrfachverriegelung 3-fach oder 5-fach

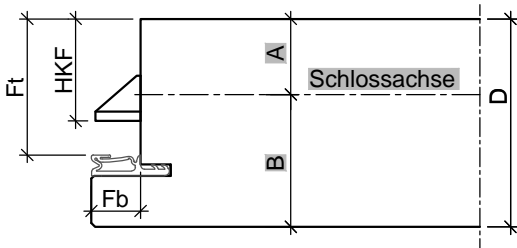
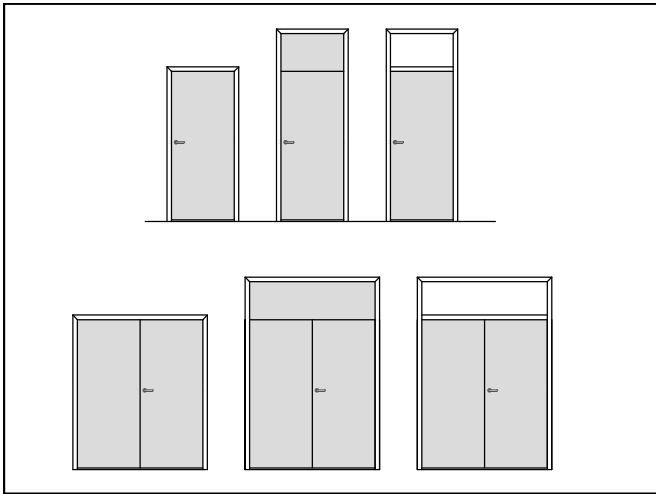
Bänder • mit Bandvorrichtung nach Kundenangabe

Design&Stil ◦ Leistenauflagen  
 ◦ Aufdopplungen (Rahmen und Feld)

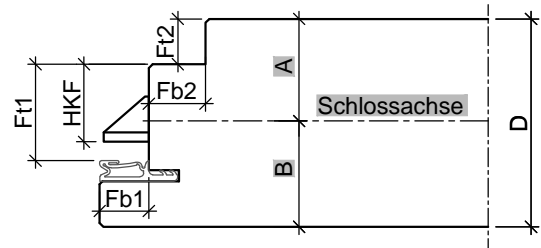
Sonderausstattung ◦ Sicherheitsausstattung (Riegelkontakt, Magnetkontakt, E-Öffner, Kabelübergänge u.s.w.)  
 ◦ Türspion  
 ◦

• = Standard ◦ = optional bzw. mit bestimmten Auflagen möglich

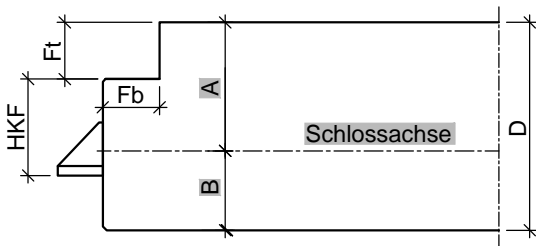
HW54 SH42



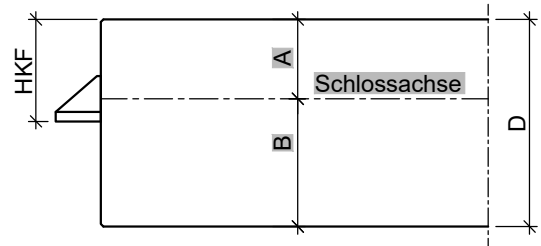
Türblatt gefälzt (alle Maße in mm)						
Türtyp	D	Fb	Ft	HKF	A	B
HW54	54	13	36	27	20	34



Türblatt mit Doppelfalz (alle Maße in mm)								
Türtyp	D	Fb1	Fb2	Ft1	Ft2	HKF	A	B
HW54	54	13	12-15	25,5	12	20,5	27	27

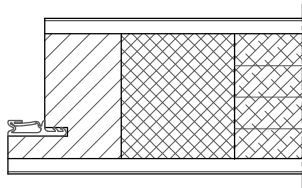


Türblatt stumpf mit Zusatzfalz (alle Maße in mm)						
Türtyp	D	Fb	Ft	HKF	A	B
HW54	54	15	15	25,5	34	20

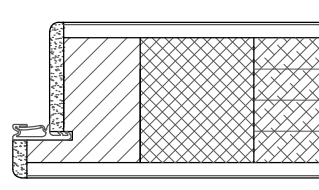


Türblatt ungefälzt, stumpf (alle Maße in mm)				
Türtyp	D	HKF	A	B
HW54	55	27	20	34

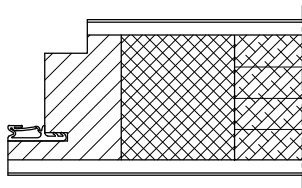
HW54 SH42



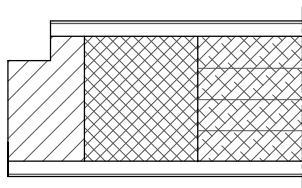
gefälzt mit Einleimer



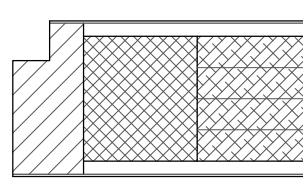
gefälzt mit PU-Kante



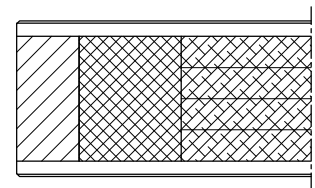
Doppelfalz  
mit Einleimer



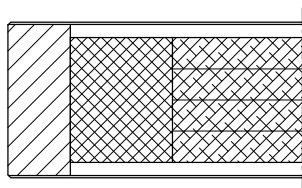
stumpf mit Leibungsfalz  
mit Einleimer



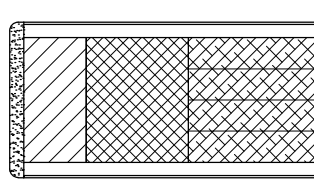
stumpf mit Leibungsfalz  
mit Anleimer



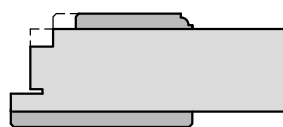
stumpf mit Einleimer



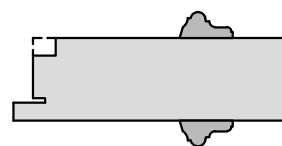
stumpf mit Anleimer



stumpf mit PU-Kante

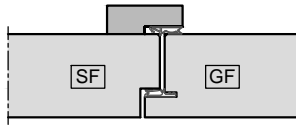


Türblatt mit Aufdopplung

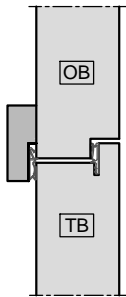


Türblatt mit aufgesetzter  
Massivholzleiste

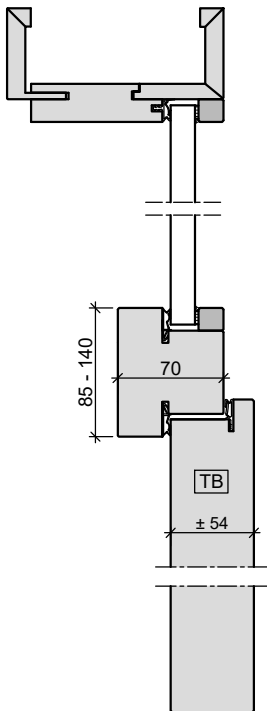
HW54 SH42



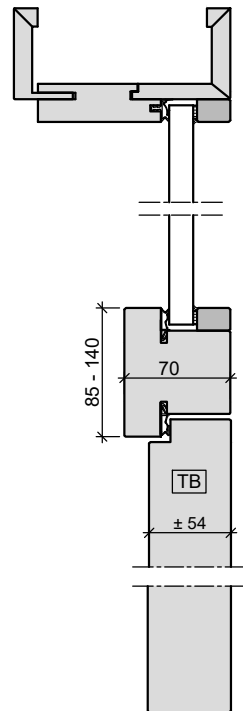
Mittelfuge mit Dichtung  
und Schlagleiste



Oberblende mit Dichtung  
und Schlagleiste



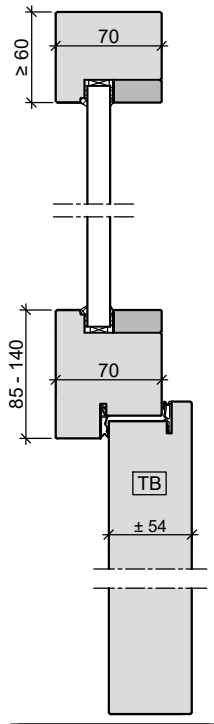
Oberlicht mit Kämpfer  
Türblatt gefälzt  
in Holzobjektzarge



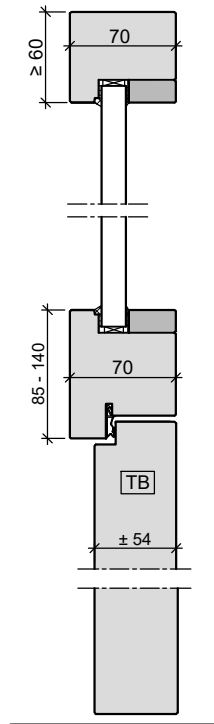
Oberlicht mit Kämpfer  
Türblatt stumpf mit Leibungsfalz  
in Holzobjekt-/Holzblockzarge

3.3.8 3. Türen

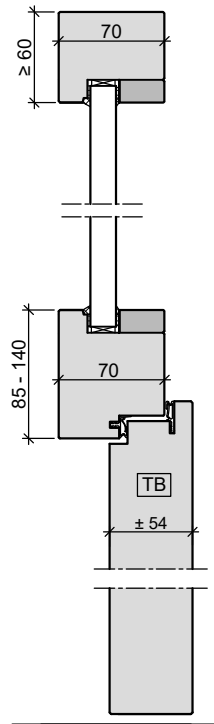
HW54 SH42



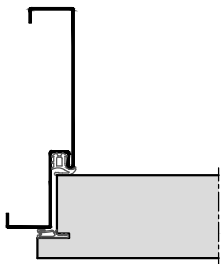
Oberlicht mit Kämpfer  
Türblatt gefälzt  
in Holzstockzarge



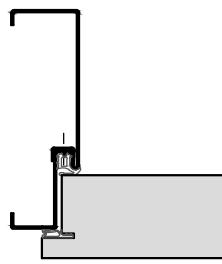
Oberlicht mit Kämpfer  
Türblatt stumpf mit Leibungsfalz  
in Holzstockzarge



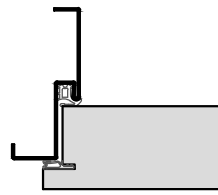
Oberlicht mit Kämpfer  
Türblatt Doppelfalz aufliegend  
in Holzstockzarge



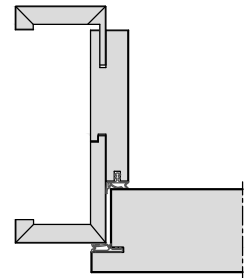
Stahl-Umfassungszarge



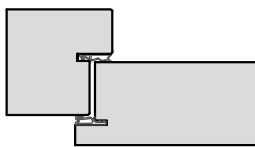
2-teilige  
Stahlumfassungszarge



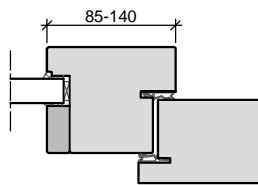
Stahl-Eckzarge



Holz-Objektzarge

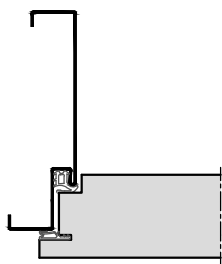


Holz- Stockzarge

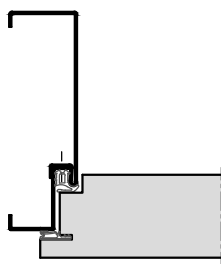


Holz- Stockzarge  
Seitenteil mit Kämpfer

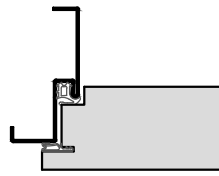
HW54 SH42



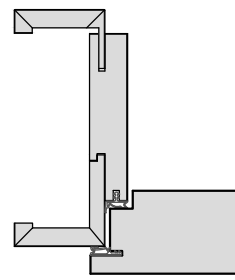
Stahl-Umfassungszarge



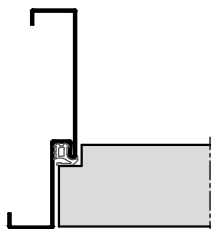
2-teilige  
Stahlumfassungszarge



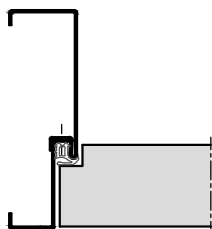
Stahl-Eckzarge



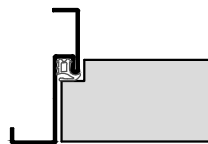
Holz-Objektzarge



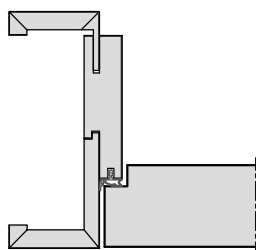
Stahl-Umfassungszarge



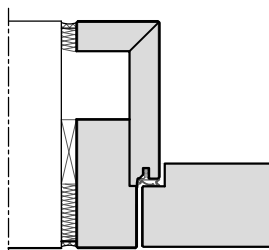
2-teilige  
Stahlumfassungszarge



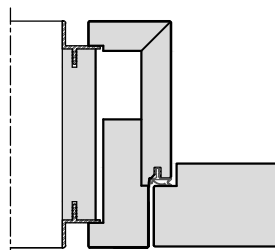
Stahl-Eckzarge



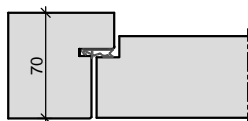
Holz-Objektzarge



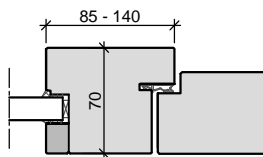
Holz-Blockzarge



Holz-Blockzarge  
mit Alu-Schattennut



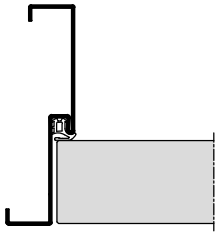
Holz- Stockzarge



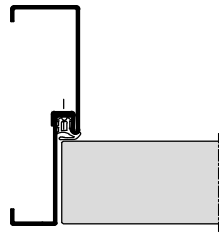
Holz- Stockzarge  
Seitenteil mit Kämpfer



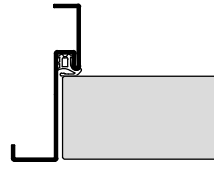
HW54 SH42



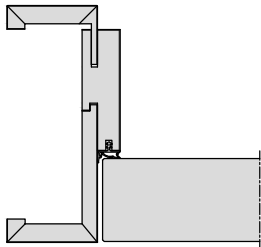
Stahl-Umfassungszarge



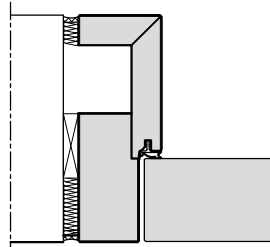
2-teilige  
Stahlumfassungszarge



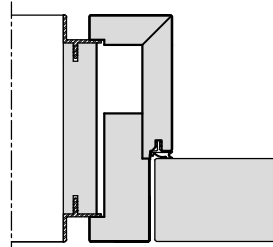
Stahl-Eckzarge



Holz-Objektzarge



Holz-Blockzarge



Holz-Blockzarge  
mit Alu-Schattennut