

3. Türen	2
3.3.5 HW43 SH42	2

HW43 SH42

Baurichtmaß (B x H)	<ul style="list-style-type: none"> ◦ 1-flügelig: min. 500 x 1000 mm, max. 1350 x 2500 mm, 3000 mm mit Oberblende ◦ 2-flügelig: min. 1200 x 1000 mm, max. 2750 x 2500 mm, 3000 mm mit Oberblende
Ausführungsvarianten	<ul style="list-style-type: none"> • 1-flügelig ◦ 2-flügelig ◦ mit Oberblende
Türdicke	• ca. 43 mm
Gewicht	◦ Flächengewicht ab ca. 25 kg/m ²
U-Wert	• 1,26 W/m ² K
Türkonstruktion	• Holzwerkstofftür in Sandwichbauweise mit Rahmen, HDF Absperrung und Stabilisator
Zargenvariante	<ul style="list-style-type: none"> ◦ in Holzumfassungszarge Typ HUZ/HOZ (Ausführungsdetails in Kapitel 4.1/4.2) ◦ in Holzblockzarge Typ HBZ (Ausführungsdetails in Kapitel 4.3) ◦ in Holzstockzarge Typ HSZ (Ausführungsdetails in Kapitel 4.4) ◦ in feststehende Seitenteile und Verglasungswände (Ausführungsdetails in Kapitel 5) ◦ in bauseitig beizustellende Stahlzargen gem. unseren Ausführungsangaben
Schallschutz nach VDI 3728 / DIN EN 4109 (Prüfwert)	• Schallschutzklasse 3 / 42 dB Rw
Einbruchschutz nach DIN EN 1627	<ul style="list-style-type: none"> ◦ WK 1 / Widerstandsklasse "RC 1" ◦ WK 2 / Widerstandsklasse "RC 2"
Klimaschutz nach DIN EN 1121	<ul style="list-style-type: none"> • Klasse I / Prüfklima "a" ◦ Klasse II / Prüfklima "b" ◦ Klasse III / Prüfklima "c"
Beanspruchungsgruppe nach RAL - RG 426 bzw. DIN EN 1192	<ul style="list-style-type: none"> • "M" / Klasse 2 ◦ "N" / Klasse 1 ◦ "S" / Klasse 3 ◦ "E" / Klasse 4
Strahlenschutz	<ul style="list-style-type: none"> ◦ 1,0 mm Bleigleichwert ◦ 2,0 mm Bleigleichwert

HW43 SH42

◦ 3,0 mm Bleigleichwert

Mittellage

◦ mehrlagige Spezialeinlage

Oberfläche

- Echtholz furniert (transparent lackiert oder gebeizt)
- Streichfähiges HDF weiß grundiert (optional roh) für bauseitig deckenden Anstrich
- Deckend lackiert (z.B. Weiß- oder Sondertöne nach RAL bzw. NCS)
- CPL beschichtet ca. 0,5 mm nach WESTAG-Auswahlkollektion
- HPL beschichtet 0,8 mm (Hersteller Getalit, Formica, Homapal, Fenix, Resopal, optional 1,2 mm oder 2,0 mm) nach jeweils gültiger Hersteller – Türenkollektion

Kantenausbildung

- gefälzt mit Aufdeckdichtung
- Falz/Gegenfalz und Schlagleiste (Mittelfuge bei 2-flügelig)
- Falz/Gegenfalz und Schlagleiste (zur Oberblende)
- Türkanten 2-seitig, ca. 2,5 mm angefast (Kita GUV-Richtlinie)

Türkanten

- Foliierte Kanten
- Furnierte Kanten, Folienkante oben
- angegossene PU-Kante (nur bei HPL-Oberfläche) weiß 9010, grau 7035 und schwarz 9005 (Andere Farben auf Anfrage)
- Einleimer aus Massivholz

Bodendichtung

- 1 Stück eingebaute absenkable Bodendichtung

Schlösser

- mit Schlossvorrichtung nach Kundenangabe
- Standflügelverriegelung mit Kantenriegel
- Standflügelverriegelung mit verdecktem Falztreibriegel

Bänder

- 2 eingebaute Bänder Typ V0026
- mit Bandvorrichtung nach Kundenangabe

Design&Stil

- Leistenauflagen
- Aufdopplungen (Rahmen und Feld)

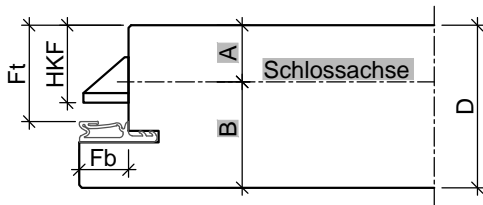
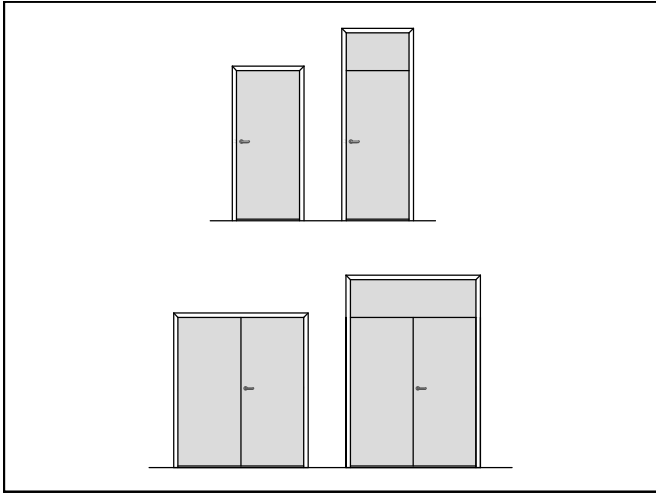
Sonderausstattung

- Sicherheitsausstattung (Riegelkontakt, Magnetkontakt, E-Öffner, Kabelübergänge u.s.w.)
- Türspion
-

• = Standard ◦ = optional bzw. mit bestimmten Auflagen möglich

3.3.5 3. Türen

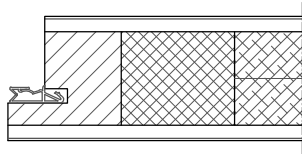
HW43 SH42



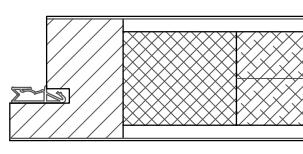
Türblatt mit Einfachfalz (alle Maße in mm)						
Türtyp	D	Fb	Ft	HKF	A	B
HW43	43	13	25,5	20,5	15	28

3.3.5 3. Türen

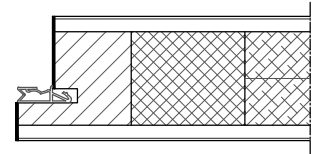
HW43 SH42



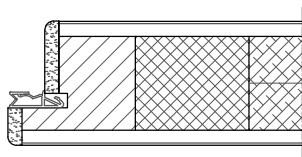
gefälzt mit Einleimer



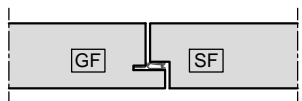
gefälzt mit verdecktem Anleimer



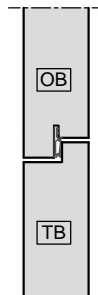
gefälzt mit
Furnier/ Folien-Kante



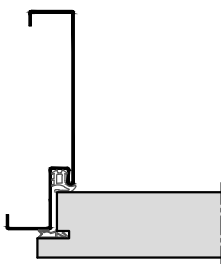
gefälzt mit PU-Kante



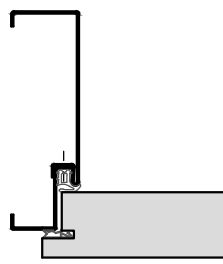
Mittelfuge gefälzt mit Dichtung



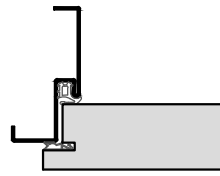
Oberblende
gefälzt mit Dichtung



Stahl-Umfassungszarge

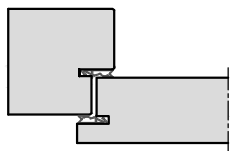


2-teilige
Stahlumfassungszarge

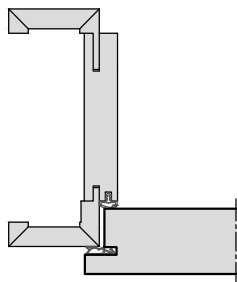


Stahl-Eckzarge

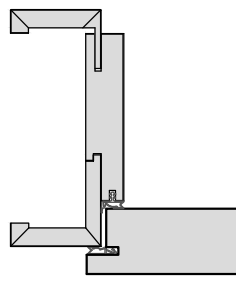
HW43 SH42



Holz- Stockzarge



Holz-Umfassungszarge



Holz-Objektzarge