

3. Türen	2
3.2.4 HW68	2

HW68

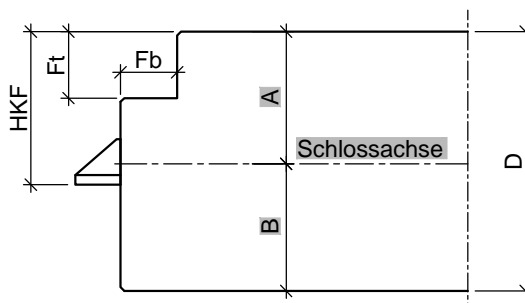
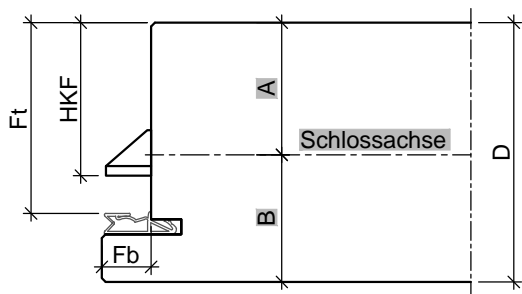
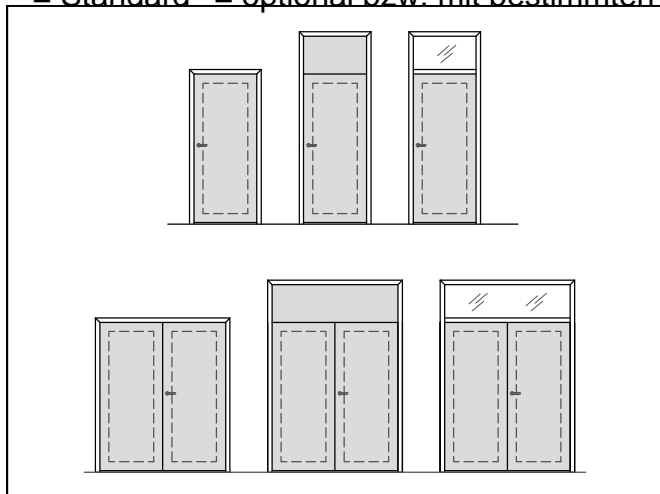
Baurichtmaß (B x H)	<ul style="list-style-type: none"> ◦ 1-flügelig: min. 500 x 1000 mm, max. 1500 x 2750 mm, 3500 mm mit Oberblende ◦ 2-flügelig: min. 1200 x 1000 mm, max. 2750 x 2750 mm, 3500 mm mit Oberblende
Ausführungsvarianten	<ul style="list-style-type: none"> ◦ 1-flügelig ◦ 2-flügelig ◦ mit Oberblende ◦ mit Oberlicht und Kämpferprofil
Türdicke	• ca. 68 mm
Gewicht	• Flächengewicht ab ca. 44 kg/m ²
U-Wert	<ul style="list-style-type: none"> • 1,45 W/m²K ◦ 0,81 W/m²K (mit Thermo-Aufdoppelung; Türdicke 1-seitig +25 mm)
Türkonstruktion	• Holzwerkstofftür in Sandwichbauweise mit Rahmen, HDF Absperrung und Stabilisator
Zargenvariante	<ul style="list-style-type: none"> • in Holzstockzarge Typ HSZ (Ausführungsdetails in Kapitel 4.4) ◦ in feststehende Seitenteile und Verglasungswände (Ausführungsdetails in Kapitel 5)
Klimaschutz nach DIN EN 1121	<ul style="list-style-type: none"> • Klasse II / Prüfklima "b" ◦ Klasse III / Prüfklima "c"
Beanspruchungsgruppe nach RAL - RG 426 bzw. DIN EN 1192	<ul style="list-style-type: none"> • "S" / Klasse 3 ◦ "M" / Klasse 2 ◦ "E" / Klasse 4
Mittellage	• Vollspaneinlage
Oberfläche	<ul style="list-style-type: none"> ◦ Echtholz furniert (transparent lackiert oder gebeizt) ◦ Streichfähiges HDF weiß grundiert (optional roh) für bauseitig deckenden Anstrich ◦ Deckend lackiert (z.B. Weiß- oder Sondertöne nach RAL bzw. NCS) ◦ CPL beschichtet ca. 0,5 mm nach WESTAG-Auswahlkollektion ◦ HPL beschichtet 0,8 mm (Hersteller Getalit, Formica, Homopal, Fenix, Resopal, optional 1,2 mm oder 2,0 mm) nach jeweils gültiger Hersteller – Türenkollektion
Kantenausbildung	<ul style="list-style-type: none"> • stumpf einschlagend, mit Leibungsfalz ◦ gefälzt ◦ Falz/Gegenfalz (Mittelfuge bei 2-flügelig) ◦ Falz/Gegenfalz (zur Oberblende)

3.2.4 3. Türen

HW68

	<ul style="list-style-type: none"> ◦ gefälzt mit Aufdeckdichtung
Türkanten	<ul style="list-style-type: none"> • Einleimer aus Massivholz ◦ angegossene PU-Kante (nur bei HPL-Oberfläche) weiß 9010, grau 7035 und schwarz 9005 Nur bei 1-flg. Türen, kein Doppelfalz (Andere Farben auf Anfrage)
Lichtausschnittarten	<ul style="list-style-type: none"> ◦ Friese mind. 120/120/120/120 mm (Friese oben/Bandkante/Schloßkante/Sockel)
Bodendichtung	<ul style="list-style-type: none"> ◦ vorgerichtet für absenkbare Bodendichtung nach Kundenangabe ◦ 1 Stück eingebaute absenkbare Bodendichtung
Schlösser	<ul style="list-style-type: none"> • eingebautes PZ Schloss / Dorn 65 mm (optional Dorn 80 mm) Klasse 3 ◦ eingebaute Mehrfachverriegelung 3-fach oder 5-fach
Bänder	<ul style="list-style-type: none"> • 2 Stück eingebaute Bänder 3-dimensional verstellbar (optional 3 Stück)
Design&Stil	<ul style="list-style-type: none"> ◦ Füllungen ◦ Leistenauflagen ◦ Aufdopplungen (Rahmen und Feld)
Sonderausstattung	<ul style="list-style-type: none"> ◦ Sicherheitsausstattung (Riegelkontakt, Magnetkontakt, E-Öffner, Kabelübergänge u.s.w.) ◦ Türspion ◦

• = Standard ◦ = optional bzw. mit bestimmten Auflagen möglich



Seite 3/5

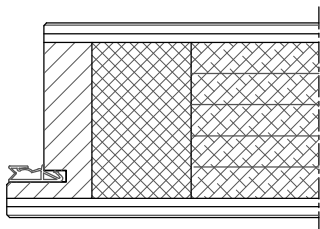
© WESTAG saterland GmbH www.westag-saterland.de

Türtyp	D	Fb	Ft	HKF	A	B
HW68	68	13	51	40,5	35	33

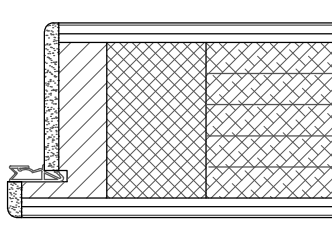
© WESTAG saterland GmbH www.westag-saterland.de

Türtyp	D	Fb	Ft	HKF	A	B
HW68	68	15	18	40,5	35	33

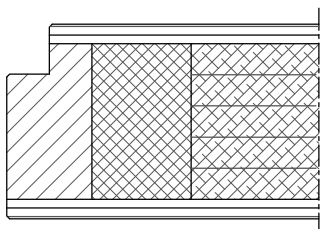
HW68



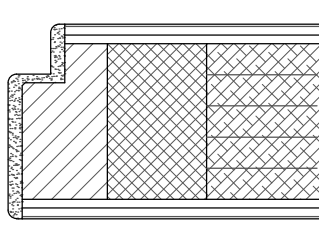
gefälzt mit Einleimer



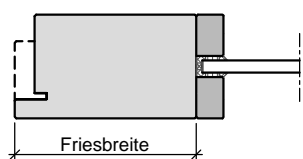
gefälzt mit PU-Kante



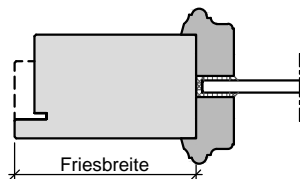
stumpf mit Einleimer



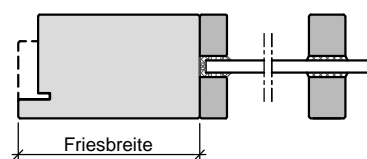
stumpf mit PU-Kante



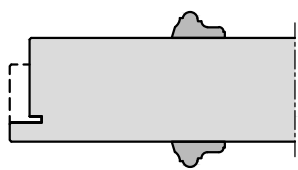
Lichtausschnitt mit
flächenbündiger Glasleiste



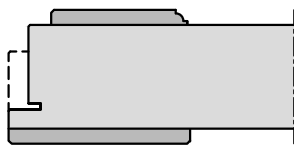
Lichtausschnitt mit
profilierter Glasleiste



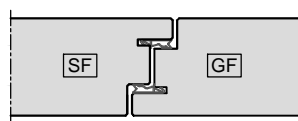
Lichtausschnitt mit
aufgesetzter Sprosse



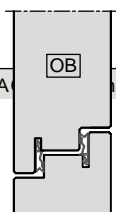
Türblatt mit aufgesetzter
Massivholzleiste



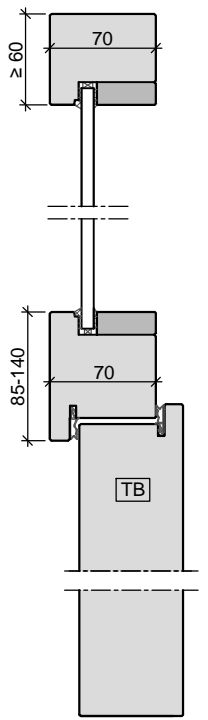
Türblatt mit Aufdopplung



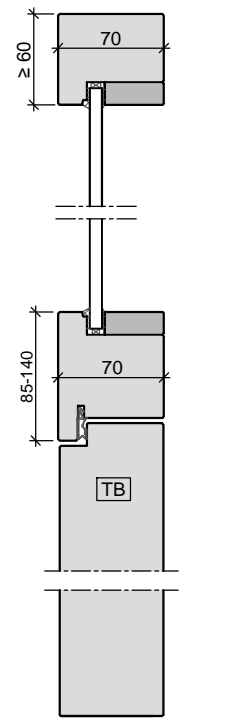
Mittelfuge
Falz/Gegenfalz



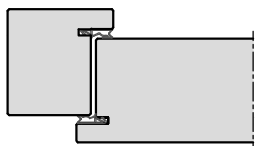
HW68



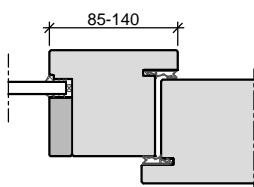
Oberlicht mit Kämpfer
Türblatt gefälzt
in Holzstockzarge



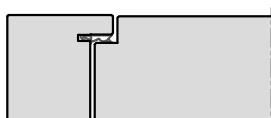
Oberlicht mit Kämpfer
Türblatt stumpf
in Holzstockzarge



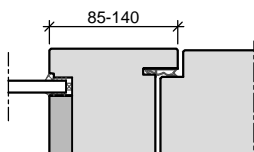
Holz- Stockzarge



Holz- Stockzarge
Seitenteil mit Kämpfer



Holz- Stockzarge



Holz- Stockzarge
Seitenteil mit Kämpfer