

3. Türen	2
3.2.2 HW50-54	2

HW50-54

Baurichtmaß (B x H)	<ul style="list-style-type: none">◦ 1-flügelig: min. 500 x 1000 mm, max. 1350 x 2750 mm, 3500 mm mit Oberblende◦ 2-flügelig: min. 1200 x 1000 mm, max. 2750 x 2750 mm, 3500 mm mit Oberblende
Ausführungsvarianten	<ul style="list-style-type: none">• 1-flügelig◦ 2-flügelig◦ mit Oberblende◦ mit Oberlicht und Kämpferprofil
Türdicke	<ul style="list-style-type: none">• ca. 50 mm◦ ca. 54 mm
Gewicht	<ul style="list-style-type: none">• Flächengewicht ab ca. 27 kg/m²
U-Wert	<ul style="list-style-type: none">• 1,65 W/m²K◦ 0,88 W/m²K (mit Thermo-Aufdoppelung; Türdicke 1-seitig +25 mm)
Zargenvariante	<ul style="list-style-type: none">◦ in Holzumfassungszarge Typ HOZ (Ausführungsdetails in Kapitel 4.2)◦ in Holzblockzarge Typ HBZ (Ausführungsdetails in Kapitel 4.3)◦ in Holzstockzarge Typ HSZ (Ausführungsdetails in Kapitel 4.4)◦ in feststehende Seitenteile und Verglasungswände (Ausführungsdetails in Kapitel 5)◦ in bauseitig beizustellende Stahlzargen gem. unseren Ausführungsangaben
Klimaschutz nach DIN EN 1121	<ul style="list-style-type: none">• Klasse II / Prüfklima "b"◦ Klasse I / Prüfklima "a"◦ Klasse III / Prüfklima "c"
Beanspruchungsgruppe nach RAL - RG 426 bzw. DIN EN 1192	<ul style="list-style-type: none">• "M" / Klasse 2◦ "S" / Klasse 3◦ "E" / Klasse 4
Mittellage	<ul style="list-style-type: none">• Vollspaneinlage
Oberfläche	<ul style="list-style-type: none">◦ Echtholz furniert (transparent lackiert oder gebeizt)◦ Streichfähiges HDF weiß grundiert (optional roh) für bauseitig deckenden Anstrich◦ Deckend lackiert (z.B. Weiß- oder Sondertöne nach RAL bzw. NCS)◦ CPL beschichtet ca. 0,5 mm nach WESTAG-Auswahlkollektion◦ HPL beschichtet 0,8 mm (Hersteller Getalit, Formica, Homopal, Fenix, Resopal, optional 1,2 mm oder 2,0 mm) nach jeweils gültiger Hersteller – Türenkollektion
Kantenausbildung	<ul style="list-style-type: none">• gefälzt

HW50-54

- ungefälzt (stumpf einschlagend)
- stumpf einschlagend, mit Leibungsfalz
- Falz/Gegenfalz (Mittelfuge bei 2-flügelig)
- Falz/Gegenfalz und Schlagleiste (Mittelfuge bei 2-flügelig)
- Falz/Gegenfalz (zur Oberblende)
- Türkanten 2-seitig, ca. 2,5 mm angefast (Kita GUV-Richtlinie)

Türkanten

- Einleimer aus Massivholz
- angegossene PU-Kante (nur bei HPL-Oberfläche)
weiß 9010, grau 7035 und schwarz 9005
(Andere Farben auf Anfrage)
- angeleimte ABS Kante (nur bei stumpfen Türen)
- verdeckter Massivholz-Anleimer (2-seitig oder 3-seitig)
- Foliierte Kanten (bis 50 mm Türstärke)
- Furnierte Kanten, Folienkante oben (bis 50 mm Türstärke)

Lichtausschnitt

- mit Lichtausschnitt

Lichtausschnittarten

- Friese mind. 120/120/120/120 mm
(Friese oben/Bandkante/Schloßkante/Sockel)
- optional mit Sprossen
- Bullaugen / Sonderformen

Bodendichtung

- vorgerichtet für absenkbare Bodendichtung nach Kundenangabe
- 1 Stück eingebaute absenkbare Bodendichtung

Schlösser

- mit Schlossvorrichtung nach Kundenangabe
- Standflügelverriegelung mit verdecktem Falztreibriegel
- eingebaute Mehrfachverriegelung 3-fach oder 5-fach

Bänder

- mit Bandvorrichtung nach Kundenangabe

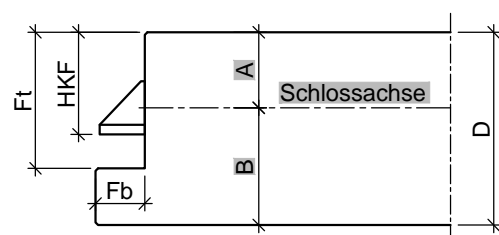
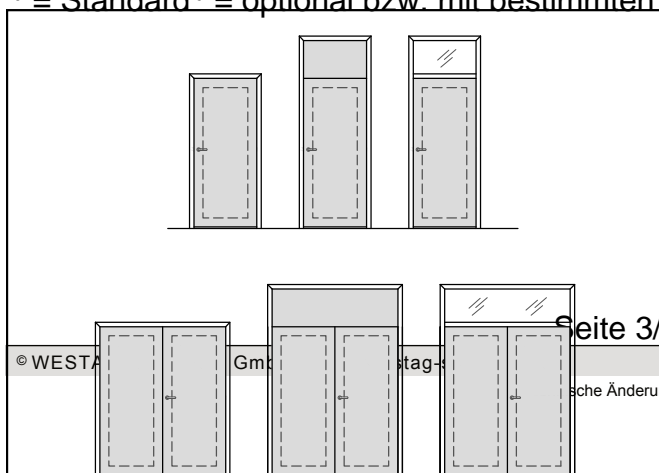
Design&Stil

- Füllungen
- Leistenauflagen
- Aufdopplungen (Rahmen und Feld)

Sonderausstattung

- Sicherheitsausstattung (Riegelkontakt, Magnetkontakt, E-Öffner, Kabelübergänge u.s.w.)
- Türspion
- Lüftungsschlitze nach Kundenangabe
-

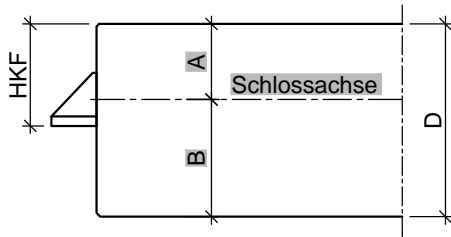
• = Standard ◦ = optional bzw. mit bestimmten Auflagen möglich



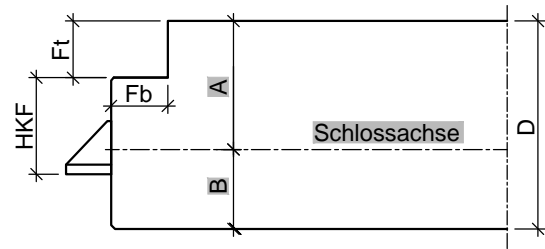
Türblatt mit Einfachfalz (alle Maße in mm)

Türtyp	D	Fb	Ft	HKF	A	B
HW50	50	13	36	27	20	30
HW54	54	13	36	27	20	34

HW50-54

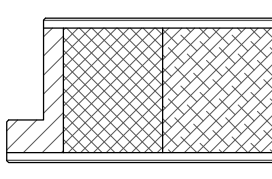


Türblatt ungefälzt, stumpf (alle Maße in mm)				
Türtyp	D	HKF	A	B
HW50	50	27	20	30

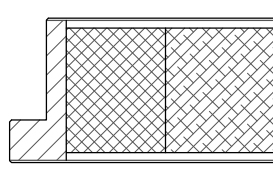


Türblatt stumpf mit Zusatzfalz (alle Maße in mm)						
Türtyp	D	Fb	Ft	HKF	A	B
HW54	54	15	15	25,5	34	20

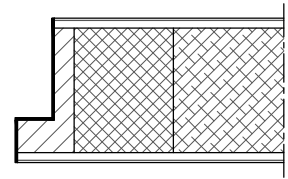
HW50-54



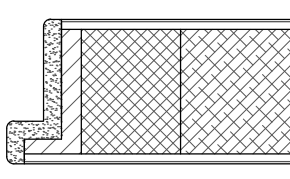
gefälzt mit Einleimer



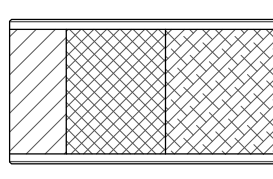
gefälzt mit verdecktem Anleimer



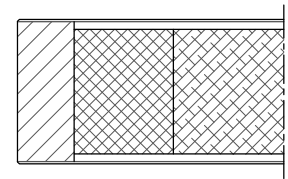
gefälzt mit
Furnier/ Folien-Kante



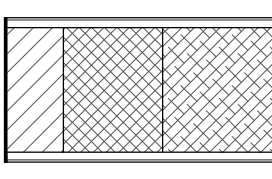
gefälzt mit PU-Kante



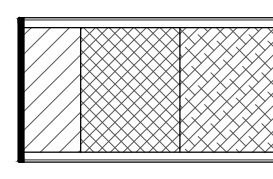
stumpf mit Einleimer



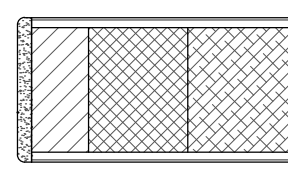
stumpf mit verdecktem Anleimer



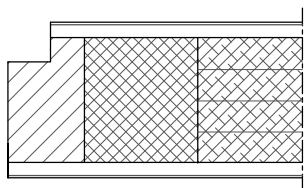
stumpf mit
Furnier/ Folien-Kante



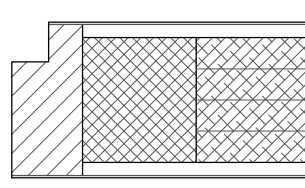
stumpf mit ABS-Kante



stumpf mit PU-Kante



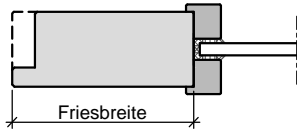
stumpf mit Leibungsfalz
mit Einleimer



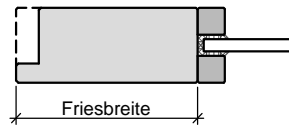
stumpf mit Leibungsfalz
mit Anleimer

3.2.2 3. Türen

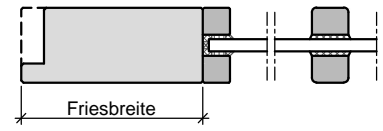
HW50-54



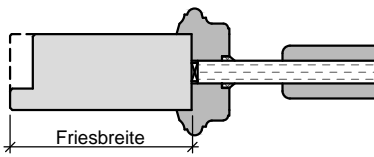
Lichtausschnitt mit aufliegender Glasleiste



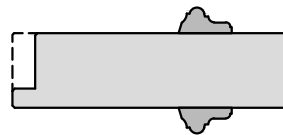
Lichtausschnitt mit flächenbündiger Glasleiste



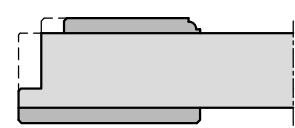
Lichtausschnitt mit aufgesetzter Sprosse



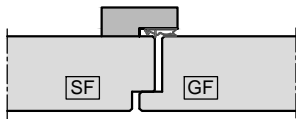
Füllungsplatte mit profilierter Glasleiste wahlweise mit Aufdopplung



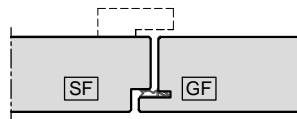
Türblatt mit aufgesetzter Massivholzleiste



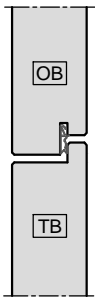
Türblatt mit Aufdopplung



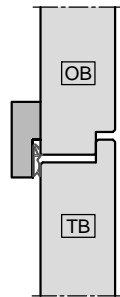
Mittelfuge mit Schlagleiste



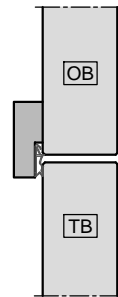
Mittelfuge mit Dichtung Schlagleiste optional



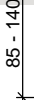
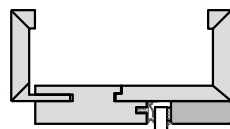
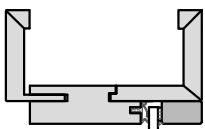
Oberblende gefälzt mit Dichtung



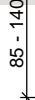
Oberblende gefälzt mit Schlagleiste



Oberblende stumpf mit Schlagleiste

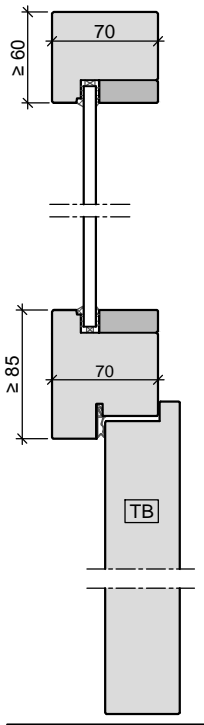


70

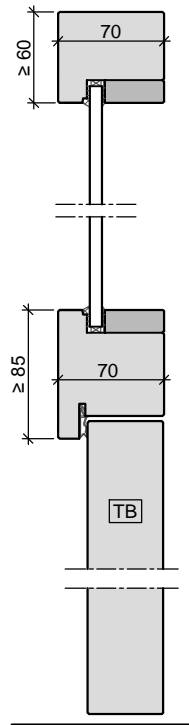


70

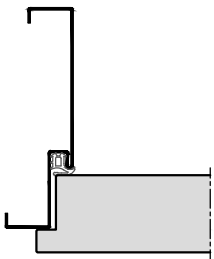
HW50-54



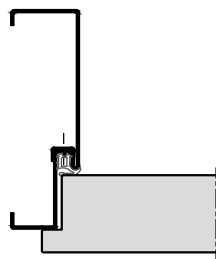
Oberlicht mit Kämpfer
Türblatt gefälzt
in Holzstockzarge



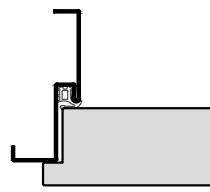
Oberlicht mit Kämpfer
Türblatt stumpf
in Holzstockzarge



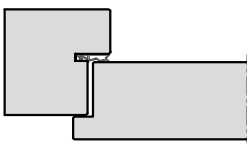
Stahl-Umfassungszarge



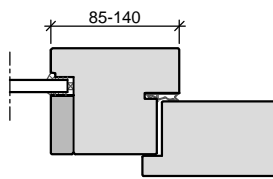
2-teilige
Stahlumfassungszarge



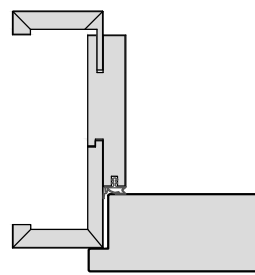
Stahl-Eckzarge



Holz- Stockzarge

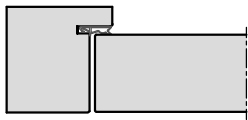


Holz- Stockzarge
Seitenteil mit Kämpfer

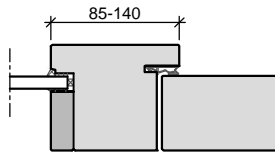


Holz-Objektzarge

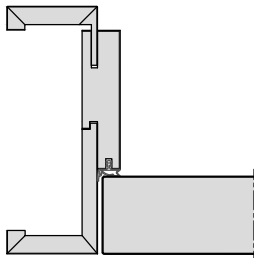
HW50-54



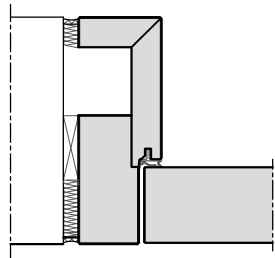
Holz- Stockzarge



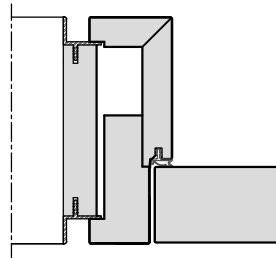
Holz- Stockzarge
Seitenteil mit Kämpfer



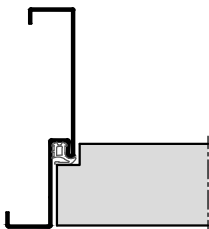
Holz-Objektzarge



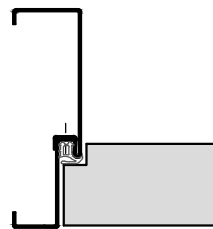
Holz-Blockzarge



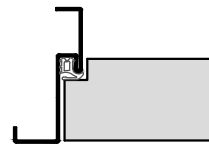
Holz-Blockzarge
mit Alu-Schattennut



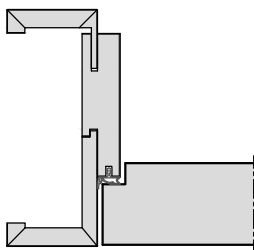
Stahl-Umfassungszarge



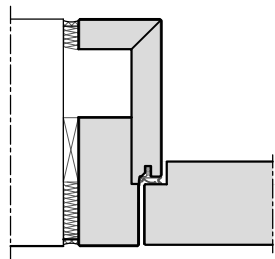
2-teilige
Stahlumfassungszarge



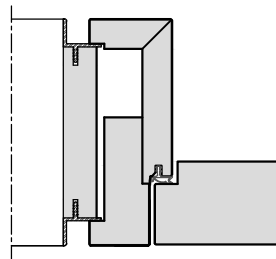
Stahl-Eckzarge



Holz-Objektzarge



Holz-Blockzarge



Holz-Blockzarge
mit Alu-Schattennut

