



3. Türen 2
3.11 Laubengangtüren / Aussentüren 2
3.11.1 HW68 Laubengang 4
3.11.2 HW68 T30 Aussentür 9

Definition Laubengang

Bei Apartmenthäusern oder großen Wohngebäuden ist der Laubengang ein offener, überdachter Zugang, bei dem die Wohnungseingänge meist Tür an Tür liegen. Es handelt sich hierbei um ein horizontales Erschließungselement, welches oftmals auch als Galerie bezeichnet wird. Vertikal werden die Ebenen meistens mit einem, ebenfalls offenem, Treppenturm erschlossen.

Laubengangtüren

Laubengangtüren sind Aussentüren, die in den meisten Fällen direkt in einen Wohnraum, also ohne Diele oder Vorflur, führen. Deshalb werden an diese Türen oft erhöhte Schallschutzanforderungen gegenüber normalen Haustüren gestellt. Die Schallanforderungen bei Laubengangtüren betragen meistens $R_w \leq 42$ dB. Im Bereich Einbruchschutz und Wärmedämmung sind diese Türen mit Haustüren vergleichbar.

Dadurch, dass diese Türen unter einem Vordach eingesetzt werden, ist bei Laubengangtüren nicht unbedingt mit Schlagregen und dauernder Sonneneinstrahlung auf der Tür zu rechnen.

Laubengangtüren sind Aussentüren und deshalb CE Kennzeichnungspflichtig nach der Produktnorm DIN EN 14351-1

Aussentüren mit Brandschutz

Aussentüren mit Brandschutz fallen unter die Produktnorm DIN EN 16034 "Türen und Tore - Produktnorm, Leistungseigenschaften - Feuer und Rauchschutz"

Sie werden entsprechend der Norm EN 13501-2 klassifiziert.

Anders als bei Innentüren ist für Aussentüren keine "allgemeine bauaufsichtliche Zulassung" (abZ) für Feuerschutztüren und kein "allgemein bauaufsichtliches Prüfzeugnis" (abP) für Rauchschutztüren nötig.

Aussentüren mit Brandschutzanforderung erhalten eine CE Kennzeichnung. Die Eigenschaften sind auf der Leistungserklärung (document of performance "DOP") zu dokumentieren.

Weiterführende Informationen dazu finden Sie im Kapitel 2.1.7

Typen- und Kombinationsübersicht für Laubengangtüren / Aussentüren

Oft müssen verschiedene Türanforderungen miteinander kombiniert werden. Die nachfolgende Tabelle stellt eine Übersicht, in Bezug auf die Kombinationsmöglichkeiten der einzelnen Türanforderungen dar. Informieren Sie sich ggf. auch in anderen Kapiteln / Registern dieses Handbuchs. Nicht immer sind alle Anforderungen uneingeschränkt miteinander kombinierbar. Unsere Mitarbeiter beraten Sie hier auch gern persönlich.

	HW40	HW43	HW50	HW54	HW65	HW68	HW71	HR70
Laubengangtür / Aussentür	--	--	--	--	--	●	--	--
Brandschutz	--	--	--	--	--	○	--	--
Rauchschutz	--	--	--	--	--	○	--	--
Klimaklasse c (3)	--	--	--	--	--	○	--	--
Klimaklasse d	--	--	--	--	--	●	--	--
Klimaklasse e	--	--	--	--	--	○	--	--
Schallschutztür SSK1 / SH32	--	--	--	--	--	●	--	--
Schallschutztür SSK2 / SH37	--	--	--	--	--	○	--	--
Schallschutztür SSK3 / SH42	--	--	--	--	--	○	--	--
Einbruchschutz RC1 / WK1	--	--	--	--	--	○	--	--
Einbruchschutz RC2 / WK2	--	--	--	--	--	●	--	--
Einbruchschutz RC3 / WK3	--	--	--	--	--	○	--	--
Stahlzarge	--	--	--	--	--	--	--	--
Holzumfassungszarge	--	--	--	--	--	--	--	--
Holzblockzarge	--	--	--	--	--	--	--	--
Holzstockzarge	--	--	--	--	--	●	--	--

● = Standard

○ = optional bzw. mit bestimmten Auflagen möglich

-- = nicht möglich

HW68 Laubengang

Baurichtmaß (B x H)	◦ 1-flügelig: min. 850 x 1930 mm, max. 1250 x 2500 mm, 3200 mm mit Oberblende
Ausführungsvariante	<ul style="list-style-type: none"> • 1-flügelig ◦ mit Oberblende ◦ mit Oberlicht und Kämpferprofil ◦ mit schmalen Seitenteil
Türdicke	• ca. 68 mm
Gewicht	◦ Flächengewicht ab ca. 35 kg/m ²
U-Wert	<ul style="list-style-type: none"> ◦ ca. 1,43 W/m²K (bei SSK 2 und SSK 3) ◦ ca. 0,92 - 1,1 W/m²K (bei SSK 1)
Türkonstruktion	◦ Holzwerkstofftür in Sandwichbauweise mit Rahmen, HDF Absperrung und Stabilisator
Zargenvariante	• in Holzstockzarge Typ HSZ (Ausführungsdetails in Kapitel 4.4)
Schallschutz nach VDI 3728 / DIN EN 4109 (Prüfwert)	<ul style="list-style-type: none"> • Schallschutzklasse 3 / 42 dB Rw ◦ Schallschutzklasse 1 / 32 dB Rw ◦ Schallschutzklasse 2 / 37 dB Rw
Einbruchschutz nach DIN EN 1627	<ul style="list-style-type: none"> • WK 2 / Widerstandsklasse "RC 2" ◦ WK 3 / Widerstandsklasse "RC 3"
Klimaschutz nach DIN EN 1121	• Klasse IV / Prüfklima "d"
Mittellage	• mehrlagige Spezialeinlage
Oberfläche	◦ Deckend lackiert (z.B. Weiß- oder Sondertöne nach RAL bzw. NCS)
Kantenausbildung	<ul style="list-style-type: none"> • Doppelfalz, flächenbündig einschlagend ◦ gefälzt mit Aufdeckdichtung
Türkanten	• Einleimer aus Massivholz
Lichtausschnitt	<ul style="list-style-type: none"> ◦ mit Lichtausschnitt ◦ für Isolierverglasung
Lichtausschnittarten	<ul style="list-style-type: none"> ◦ Friese mind. 180/180/180/180 mm (Friese oben/Bandkante/Schloßkante/Sockel) ◦ optional mit Sprossen mind. 80 mm
Bodendichtung	<ul style="list-style-type: none"> • mit Schwellenprofil und unterer Falzdichtung ◦ 1 Stück eingebaute absenkbare Bodendichtung ◦ mit Aufbauprofil zur Trennung des Estrichs in 35 mm Schritten
Schlösser	• eingebaute Mehrfachverriegelung 3-fach oder 5-fach
Bänder	• 2 Stück eingebaute Bänder 3-dimensional verstellbar (optional 3 Stück)
Türschließer	<ul style="list-style-type: none"> ◦ mit Scherenschließer ◦ mit Gleitschienenschließer ◦ mit verdeckt liegendem Türschließer
Design&Stil	<ul style="list-style-type: none"> ◦ Füllungen ◦ profilierte Glashalteleisten
Wandarten	<ul style="list-style-type: none"> ◦ Wände aus Mauerwerk nach DIN 1053-1, Wanddicke mind. 115 mm ◦ Wände aus Beton nach DIN 1045-1, Wanddicke mind. 100 mm

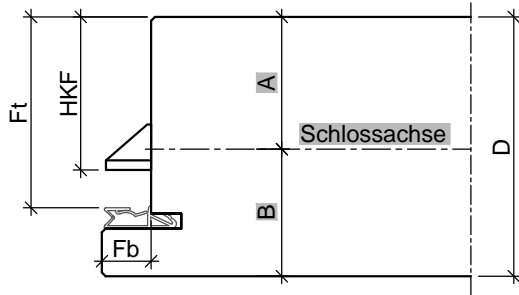
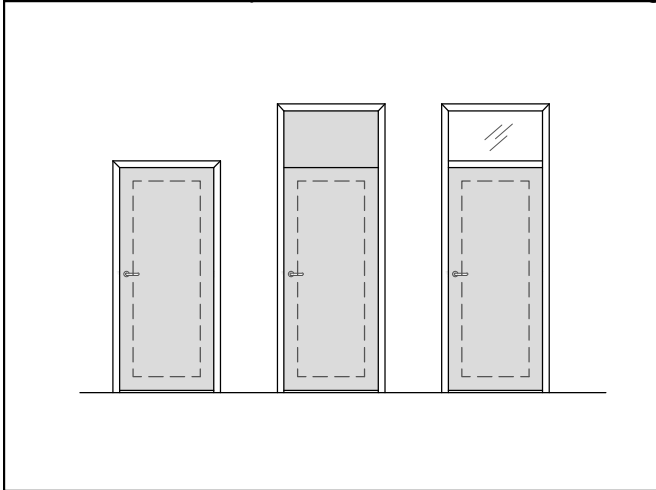
3.11.1 Laubengangtüren / Aussentüren

HW68 Laubengang

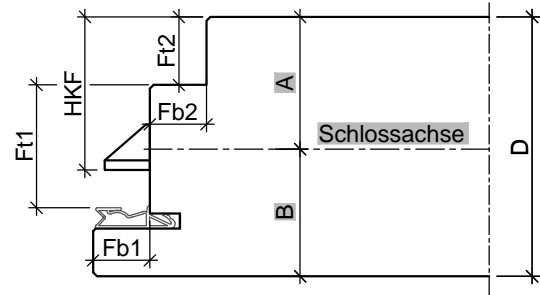
◦ Wände aus Porenbeton nach DIN 4165-3, Wanddicke mind. 150 mm

Sonderausstattung ◦ Sicherheitsausstattung (Riegelkontakt, Magnetkontakt, E-Öffner, Kabelübergänge u.s.w.)
 ◦ Türspion
 ◦

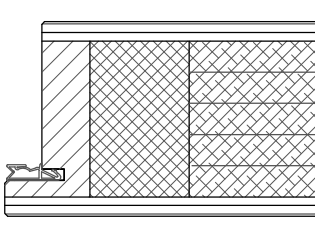
• = Standard ◦ = optional bzw. mit bestimmten Auflagen möglich



Türblatt gefälzt (alle Maße in mm)						
Türtyp	D	Fb	Ft	HKF	A	B
HW68	68	13	51	40,5	35	33

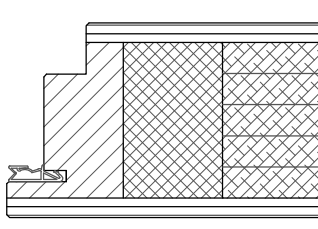


Türblatt mit Doppelfalz (alle Maße in mm)								
Türtyp	D	Fb1	Fb2	Ft1	Ft2	HKF	A	B
HW68	68	15	15	32	18	40,5	35	33



gefälzt mit Einleimer

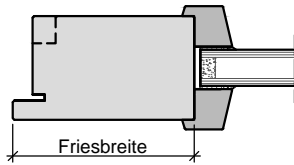
HW68 Laubengang



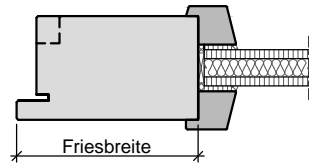
Doppelfalz mit Einleimer

3.11.1 Laubengangtüren / Aussentüren

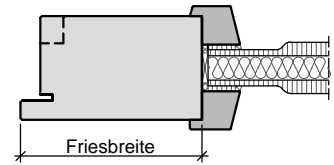
HW68 Laubengang



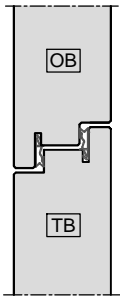
Lichtausschnitt mit aufliegender Glasleiste



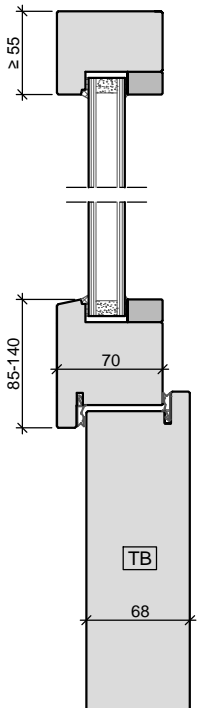
Füllungsplatte



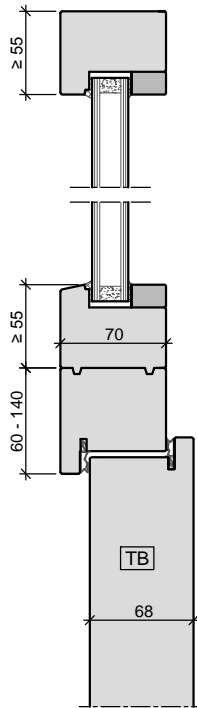
Füllungsplatte wahlweise abgeplattet



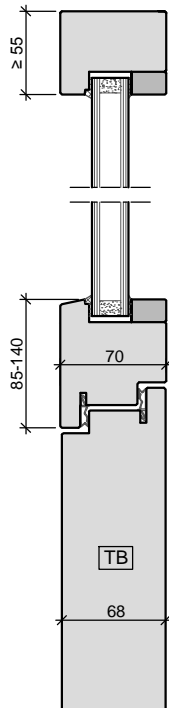
Oberblende Falz/Gegenfalz



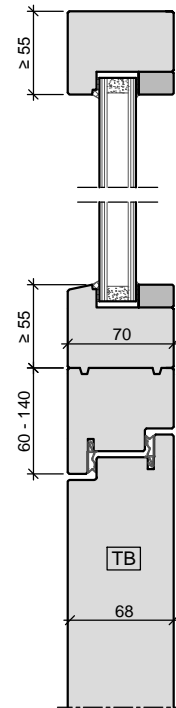
Oberlicht mit Kämpfer Türblatt gefälzt



Kopplung Oberlicht / Tür Türblatt gefälzt aufliegend



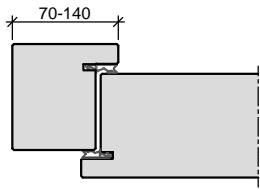
Oberlicht mit Kämpfer Türblatt mit Doppelfalz



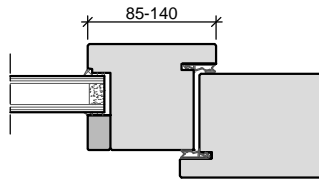
Kopplung Oberlicht / Tür Türblatt mit Doppelfalz

3.11.1 Laubengangtüren / Aussentüren

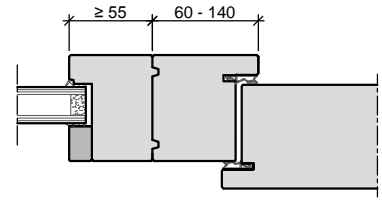
HW68 Laubengang



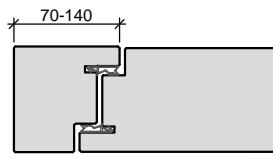
Holz- Stockzarge
Türblatt gefälzt aufliegend



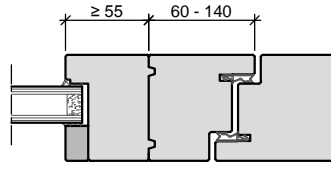
Holz- Stockzarge
Seitenteil mit Kämpfer



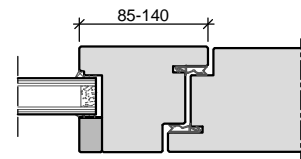
Kopplung Seitenteil / Tür
Türblatt gefälzt aufliegend



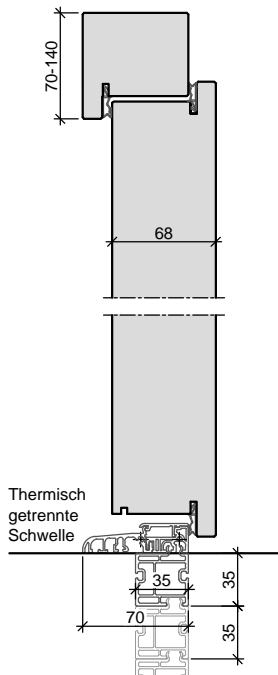
Holz- Stockzarge
Türblatt mit Doppelfalz



Kopplung Seitenteil / Tür
Türblatt Doppelfalz



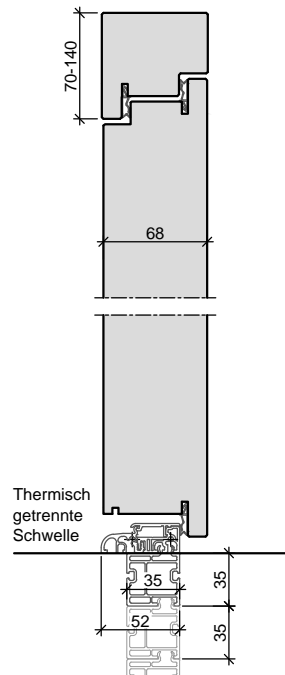
Holz- Stockzarge
Seitenteil mit Kämpfer



Thermisch
getrennte
Schwelle

Thermische Trennung
wahlweise erweiterbar
(Raster 35mm)

Bodenanschluss
Türblatt gefälzt aufliegend



Thermisch
getrennte
Schwelle

Thermische Trennung
wahlweise erweiterbar
(Raster 35mm)

Bodenanschluss
Türblatt mit Doppelfalz

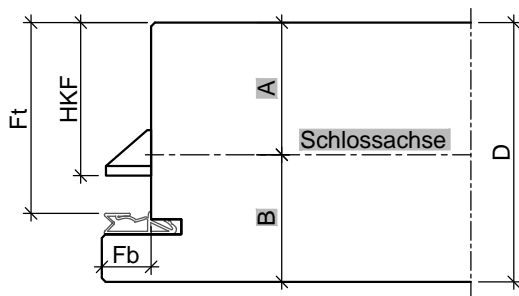
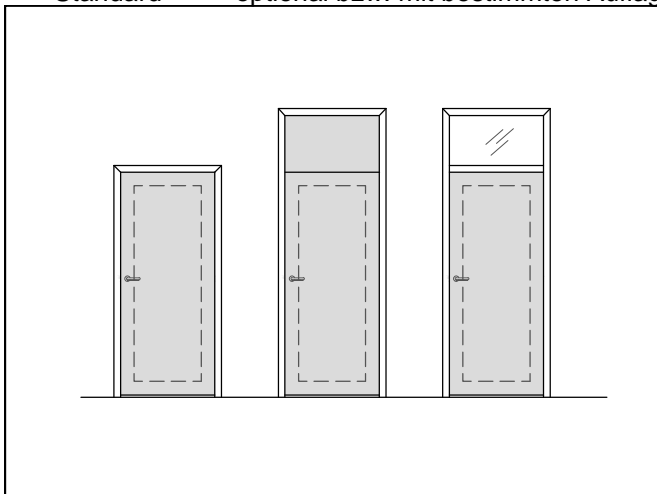
HW68 T30 Aussentür

Baurichtmaß (B x H)	<ul style="list-style-type: none"> ◦ 1-flügelig: min. 800 x 1930 mm, max. 1250 x 2500 mm, 3200 mm mit Oberlicht / Oberblende
Ausführungsvariante	<ul style="list-style-type: none"> ◦ 1-flügelig
Türdicke	<ul style="list-style-type: none"> • ca. 68 mm
Gewicht	<ul style="list-style-type: none"> ◦ Flächengewicht ab ca. 35 kg/m²
U-Wert	<ul style="list-style-type: none"> ◦ ca. 1,43 W/m²K (bei SSK 2 und SSK 3) ◦ ca. 0,92 - 1,1 W/m²K (bei SSK 1)
Türkonstruktion	<ul style="list-style-type: none"> • Holzwerkstofftür in Sandwichbauweise mit Rahmen, HDF Absperrung und Stabilisator
Zargenvariante	<ul style="list-style-type: none"> • in Holzstockzarge Typ HSZ (Ausführungsdetails in Kapitel 4.4)
Brandschutz	<ul style="list-style-type: none"> • Nach DIN EN 16034 / Klassifiziert nach EN 13501-2 und EN 14600 mit EI2 30-SaC5 (T30) ◦ Nach DIN EN 16034 / Klassifiziert nach EN 13501-2 und EN 14600 mit EI2 30-S200C5 (T30/RS)
Rauchschutz	<ul style="list-style-type: none"> ◦ Nach DIN EN 16034 / Klassifiziert nach EN 13501-2 und EN 14600 mit S200C5 (RS)
Schallschutz nach VDI 3728 / DIN EN 4109 (Prüfwert)	<ul style="list-style-type: none"> • Schallschutzklasse 1 / 32 dB Rw ◦ Schallschutzklasse 2 / 37 dB Rw ◦ Schallschutzklasse 3 / 42 dB Rw
Einbruchschutz nach DIN EN 1627	<ul style="list-style-type: none"> • WK 2 / Widerstandsklasse "RC 2" ◦ WK 3 / Widerstandsklasse "RC 3"
Klimaschutz nach DIN EN 1121	<ul style="list-style-type: none"> • Klasse IV / Prüfklima "d"
Mittellage	<ul style="list-style-type: none"> ◦ Spezialeinlage
Massivholz-Oberflächen	<ul style="list-style-type: none"> • Deckend lackiert (z.B. Weißlack oder RAL- deckend lackiert nach RAL oder NCS-Farbangabe)
Kantenausbildung	<ul style="list-style-type: none"> • Doppelfalz, flächenbündig einschlagend ◦ gefälzt mit Aufdeckdichtung
Türkanten	<ul style="list-style-type: none"> • Einleimer aus Massivholz
Lichtausschnitt	<ul style="list-style-type: none"> ◦ mit Lichtausschnitt ◦ für F30 Isolierverglasung mind. 32 mm
Lichtausschnittarten	<ul style="list-style-type: none"> ◦ Friese mind. 180/180/180/180 mm (Friese oben/Bandkante/Schloßkante/Socket) ◦ optional mit Sprossen mind. 80 mm
Bodendichtung	<ul style="list-style-type: none"> • mit Schwellenprofil und unterer Falzdichtung ◦ 1 Stück eingebaute absenkbare Bodendichtung ◦ mit Aufbauprofil zur Trennung des Estrichs in 35 mm Schritten
Schlösser	<ul style="list-style-type: none"> • eingebaute Mehrfachverriegelung 3-fach oder 5-fach
Bänder	<ul style="list-style-type: none"> • 2 Stück eingebaute Bänder 3-dimensional verstellbar (optional 3 Stück)
Türschließer	<ul style="list-style-type: none"> • mit Scherenschließer ◦ mit Gleitschienenschließer ◦ mit verdeckt liegendem Türschließer

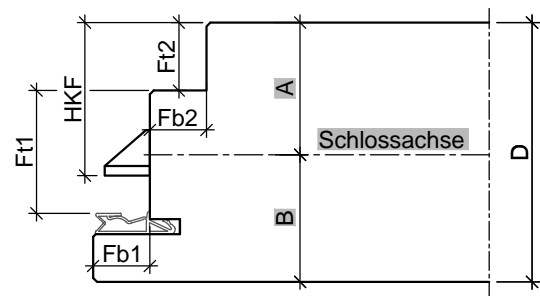
HW68 T30 Aussentür

Design&Stil	<ul style="list-style-type: none"> ◦ Füllungen ◦ profilierte Glashalteleisten
Wandarten	<ul style="list-style-type: none"> ◦ Wände aus Mauerwerk nach DIN 1053-1, Wanddicke mind. 115 mm ◦ Wände aus Beton nach DIN 1045-1, Wanddicke mind. 100 mm ◦ Wände aus Porenbeton nach DIN 4165-3, Wanddicke mind. 150 mm
Sonderausstattung	<ul style="list-style-type: none"> ◦ Sicherheitsausstattung (Riegelkontakt, Magnetkontakt, E-Öffner, Kabelübergänge u.s.w.) ◦ Türspion ◦

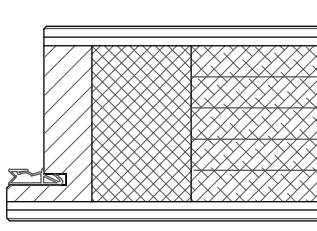
• = Standard ◦ = optional bzw. mit bestimmten Auflagen möglich



Türblatt gefälzt (alle Maße in mm)						
Türtyp	D	Fb	Ft	HKF	A	B
HW68	68	13	51	40,5	35	33

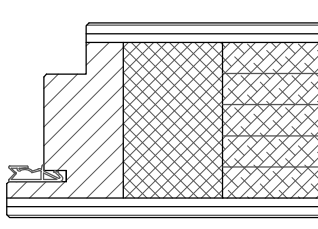


Türblatt mit Doppelfalz (alle Maße in mm)								
Türtyp	D	Fb1	Fb2	Ft1	Ft2	HKF	A	B
HW68	68	15	15	32	18	40,5	35	33



gefälzt mit Einleimer

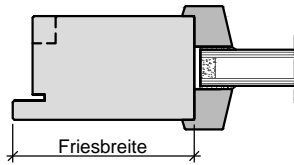
HW68 T30 Aussentür



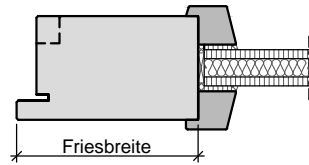
Doppelfalz mit Einleimer

3.11.2 Laubengangtüren / Aussentüren

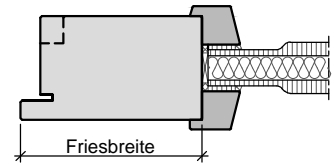
HW68 T30 Aussentür



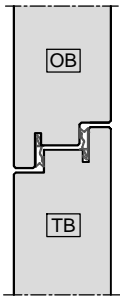
Lichtausschnitt mit aufliegender Glasleiste



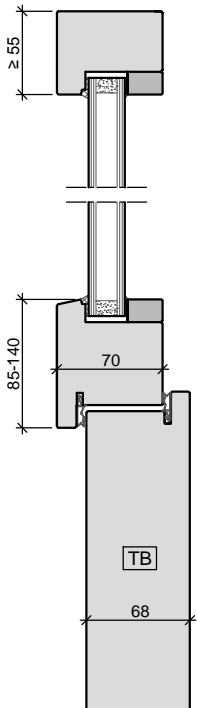
Füllungsplatte



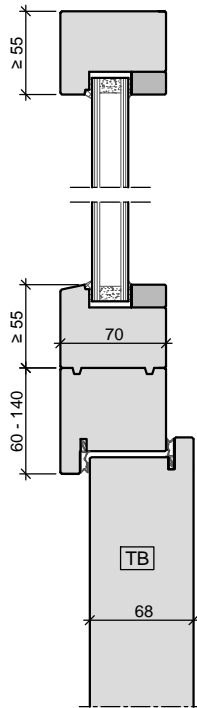
Füllungsplatte wahlweise abgeplattet



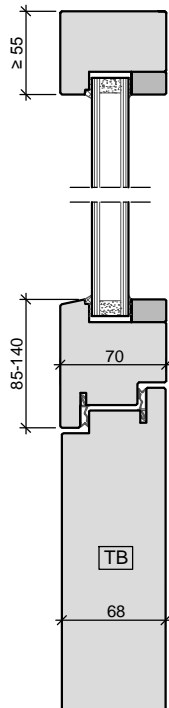
Oberblende Falz/Gegenfalz



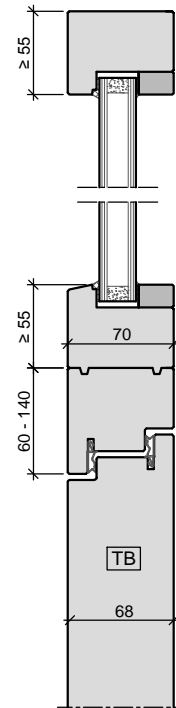
Oberlicht mit Kämpfer Türblatt gefälzt



Kopplung Oberlicht / Tür Türblatt gefälzt aufliegend



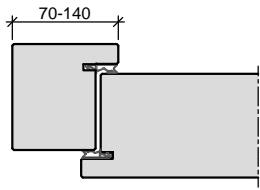
Oberlicht mit Kämpfer Türblatt mit Doppelfalz



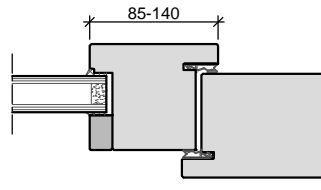
Kopplung Oberlicht / Tür Türblatt mit Doppelfalz

3.11.2 Laubengangtüren / Aussentüren

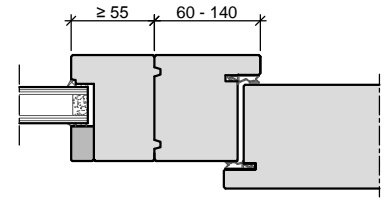
HW68 T30 Aussentür



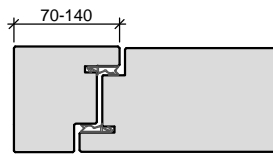
Holz- Stockzarge
Türblatt gefälzt aufliegend



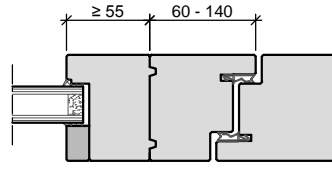
Holz- Stockzarge
Seitenteil mit Kämpfer



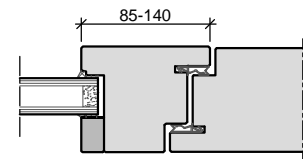
Kopplung Seitenteil / Tür
Türblatt gefälzt aufliegend



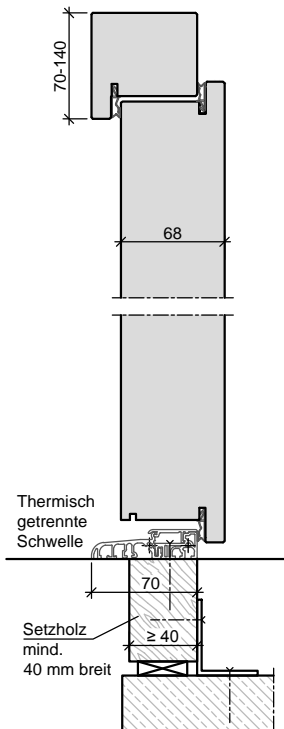
Holz- Stockzarge
Türblatt mit Doppelfalz



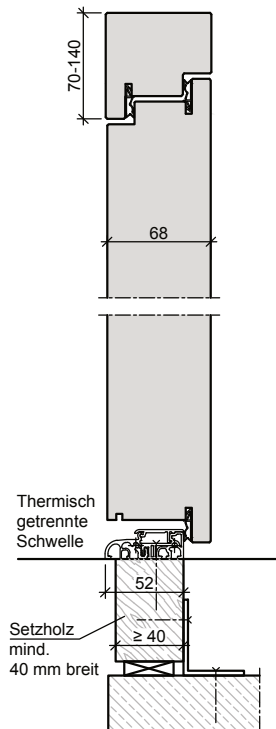
Kopplung Seitenteil / Tür
Türblatt Doppelfalz



Holz- Stockzarge
Seitenteil mit Kämpfer



Bodenanschluss
Türblatt gefälzt aufliegend



Bodenanschluss
Türblatt mit Doppelfalz